



EMV-Funkentstörfilter, für Frequenzumrichter, 3-phasige Versorgung

VW3A4709

EAN Code: 3606480736582

Hauptmerkmale

Baureihe	Altivar
Produkt- oder Komponententyp	EMV-EingangsfILTER
Kompatible Produktfamilie	Altivar Prozess ATV600 Altivar Prozess ATV900
Produktkompatibilität	Frequenzumrichter ATV630 Aufputzmontage, Motor: 110 kW, 380-480 V Frequenzumrichter ATV630 Aufputzmontage, Motor: 132 kW, 380-480 V Frequenzumrichter ATV630 Aufputzmontage, Motor: 55 kW, 200-240 V Frequenzumrichter ATV930 Aufputzmontage, Motor: 110 kW, 380-480 V Frequenzumrichter ATV930 Aufputzmontage, Motor: 132 kW, 380-480 V Frequenzumrichter ATV930 Aufputzmontage, Motor: 55 kW, 200-240 V
Produktspezifische Anwendung	EMV-Footprintfilter
[In] Bemessungsstrom	240 A
Anzahl der Netzphasen	3 Phasen

Zusatzmerkmale

elektrische Verbindung	Kupferschiene M10
max. Motorkabellänge	150 m abgeschirmtes Motorkabel 4 kHz entspricht IEC 61800-3 Kategorie C2, 380-480 V 300 m abgeschirmtes Motorkabel 4 kHz entspricht IEC 61800-3 Kategorie C3, 380-480 V 150 m abgeschirmtes Motorkabel 4 kHz entspricht IEC 61800-3 Kategorie C2, 200-240 V 300 m abgeschirmtes Motorkabel 4 kHz entspricht IEC 61800-3 Kategorie C3, 200-240 V 50 m abgeschirmtes Motorkabel 4 kHz entspricht IEC 61800-3 Kategorie C1, 200-240 V
Maximaler Differenzstrom	27,8 mA bei 400 V 50 Hz TN 27,8 mA bei 400 V 50 Hz TT
Versorgungsspannung	380...480 V 200...240 V
Toleranz	10 %
Mechanische Festigkeit	Schocks Klasse 3M4 entspricht IEC 60721-3-3 Schwingungen Klasse 3M4 entspricht IEC 60721-3-3
Breite	260 mm
Höhe	520 mm
Tiefe	117 mm
Produktgewicht	15 kg

Montage

Schutzart (IP)	IP00
----------------	------

Bruttopreisliste für Deutschland zuzüglich Zuschläge, Frachtkosten und Mehrwertsteuer, gültig ab dem 1. Januar 2024. Irrtum und Änderungen vorbehalten. Es gelten die AGBs der Schneider Electric GmbH.

Haftungsausschluss: Diese Dokumentation dient nicht als Ersatz für die Beurteilung der Eignung oder Verlässlichkeit dieser Produkte für bestimmte Verwendungsbereiche des Benutzers und darf nicht zu diesem Zweck verwendet werden.

Relative Feuchtigkeit	5...95 % Betauung nicht zulässig entspricht IEC 61800-5-1
Umgebungstemperatur bei Betrieb	-10...50 °C (ohne Stromreduzierung) 50...60 °C (mit Stromabfall von 1,5 % pro °C)
Umgebungstemperatur bei Lagerung	-40...70 °C
Betriebshöhe	0 - 1.000 m ohne Stromreduzierung 1000 - 4000 m mit Strom Deklassierung von 1% pro 100 m
Normen	IEC 61800-3

Verpackungseinheiten

VPE 1 Art	PCE
VPE 1 Menge	1
VPE 1 Höhe	19,500 cm
VPE 1 Breite	33,000 cm
VPE 1 Länge	56,000 cm
VPE 1 Gewicht	13,642 kg
VPE 2 Art	P06
VPE 2 Menge	8
VPE 2 Höhe	95,000 cm
VPE 2 Breite	60,000 cm
VPE 2 Länge	80,000 cm
VPE 2 Gewicht	117,636 kg

Vertragliche Gewährleistung

Gewährleistung	18 Monate
----------------	-----------



Environmental Data

Schneider Electric hat sich zum Ziel gesetzt, den Net Zero-Status bis 2050 durch Lieferkettenpartnerschaften, Materialien mit geringerer Auswirkung und Kreislaufbildung über unsere laufende Kampagne "Use Better, Use Longer, Use Again" zu erreichen, um die Lebensdauer und Recyclingfähigkeit der Produkte zu verlängern.


[Erläuterung der Environmental Data](#) >

[Wie wir die Produktnachhaltigkeit bewerten](#) >

Use Better

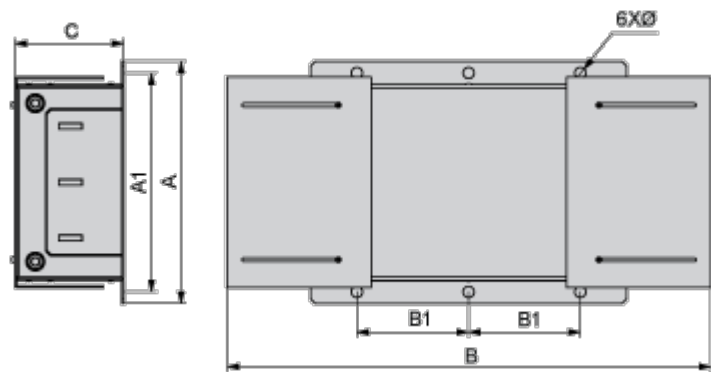
 Materialien und Verpackung	
Verpackung mit Recycling-Karton	Nein
Verpackung ohne Kunststoff	Nein
EU-RoHS-Richtlinie	Proaktive Einhaltung (Produkt fällt nicht unter die rechtlichen Bestimmungen von EU RoHS)
REACH-Verordnung	REACH-Deklaration

Use Again

 Reproduktion	
Rücknahme	No

Maßzeichnungen

Abmessungen



Abmessungen in mm

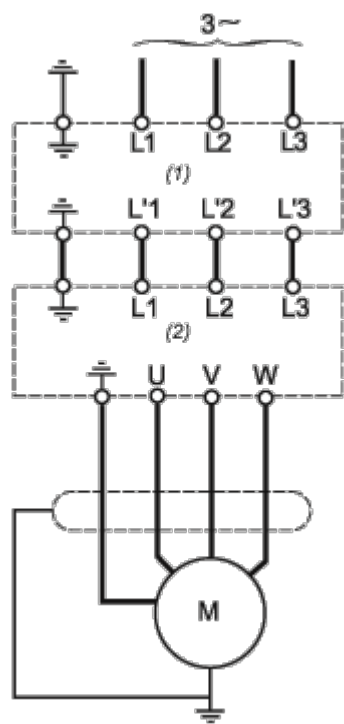
A	B	C	A1	B1	Ø
260	520	117	235	120	12

Abmessungen in in.

A	B	C	A1	B1	Ø
10,2	20,4	4,6	9,3	4,7	0,47

Anschlüsse und Schema

Empfohlenes Schema



- (1) Filter
- (2) Antrieb