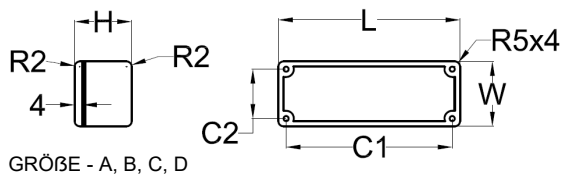


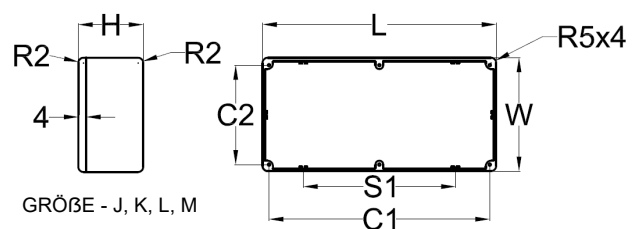


RS Best.-Nr. 517-3945
 RS Best.-Nr. 517-3951
 RS Best.-Nr. 517-3967
 RS Best.-Nr. 517-3973
 RS Best.-Nr. 517-3989
 RS Best.-Nr. 517-3995
 RS Best.-Nr. 517-4005
 RS Best.-Nr. 517-4011

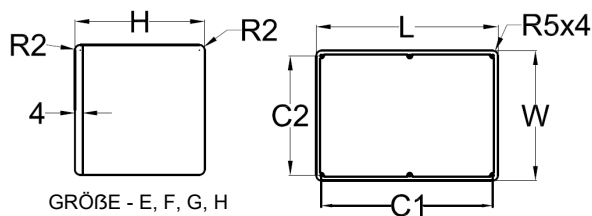
Lackierte schwarze Hochtemperaturkästen (ohne Dichtung, schwarz lackiert)



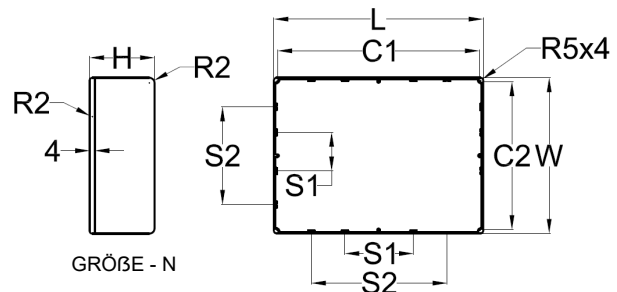
GRÖßE - A, B, C, D



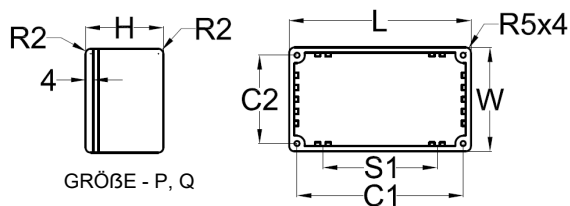
GRÖßE - J, K, L, M



GRÖßE - E, F, G, H



GRÖßE - N



GRÖßE - P, Q

Best.-Nr.	Größe NR.	L	W	H	C1	C2	S1	S2	Wandstärke
5173945	A	89,4	35,3	30,6	79,3	25,3			1,5 mm
5173951	B	114,8	63,9	30,6	104,5	54,2			1,5 mm
5173967	D	114,7	64,4	55,4	104,6	54,2			2 mm
5173973	E	172,3	120,2	55,3	160,4	109,3			2 mm
5173989	J	275,3	175,3	65,8	264,1	164,0	132,2		2 mm
5173995	L	166,1	127,6	76,6	154,0	116,1	77,1		2 mm
5174005	M	120,2	100,3	36,0	108,5	88,4	50,1		2 mm
5174011	N	250,5	250,5	100,8	238,0	238,0	79,9	160,0	2,5 mm

1. Material von Sockel und Deckel: Aluminiumlegierung ADC12
2. Material der Schrauben: Edelstahl M3,5 x 9 mm Supadrive-Senkopf
3. Oberfläche: Lackierung
 - 3-1. Stärke: 60~80 Micron (1,5 µm~2,0 µm)
 - 3-2. Farbe: Pantone 4C 2X (schwarz RAL 9005)
4. Verjüngung 1,5° pro Seite vom Deckel zum Sockel