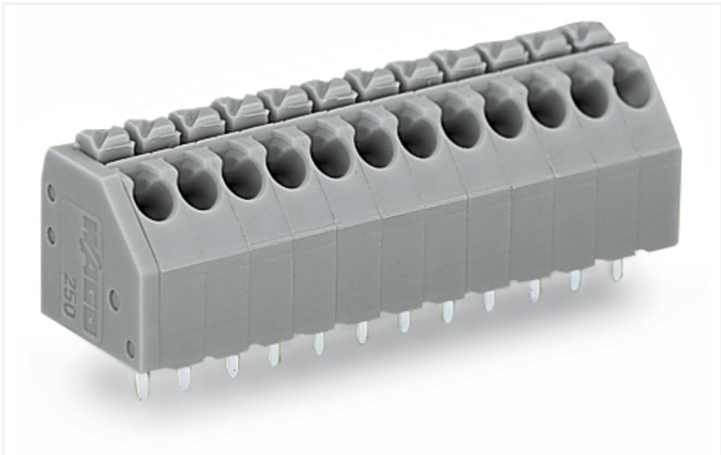


Fiche technique | Référence: 250-108

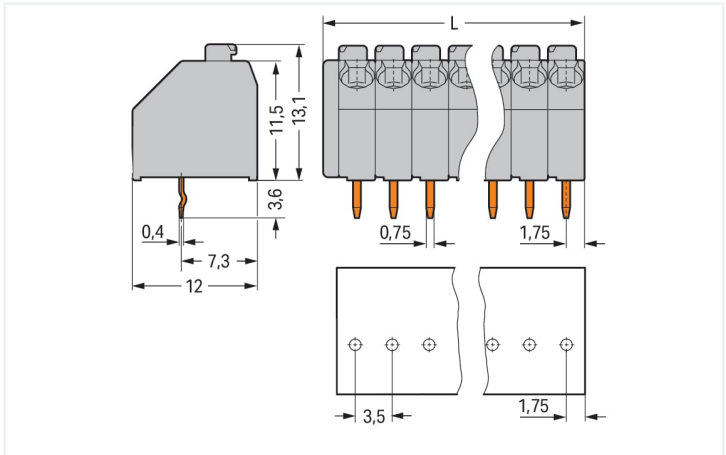
Borne pour circuits imprimés; Bouton-poussoir; 1,5 mm²; Pas 3,5 mm; 8 pôles; Push-in CAGE CLAMP®; 1,50 mm²; gris

<https://www.wago.com/250-108>



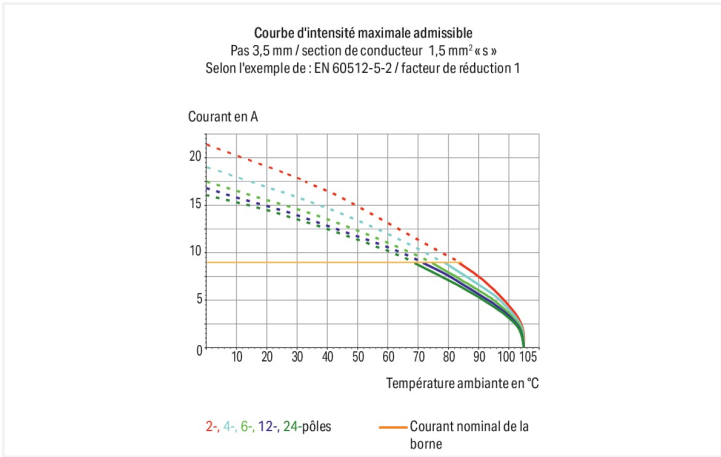
Couleur: ■ gris

Identique à la figure



Dimensions en mm

$L = (\text{nombre de pôles} \times \text{pas}) + 1,5 \text{ mm}$



Borne pour circuits imprimés série 250 avec introduction du conducteur vers la platine de 45 °

La borne pour circuits imprimés (numéro d'article 250-108) garantit un branchement facile et fiable. Avec nos bornes pour circuits imprimés, vous obtenez un système de connexion complet qui peut être employé de manière polyvalente : en tant que connecteur pour circuits imprimés, en tant que connexion passante, en tant que connexion volante pour différents types de montage, ou en tant que connecteur de bornes sur rail enfichables. Ces bornes pour circuits imprimés à la tension nominale de 160 V sont valables pour des courants électriques allant jusqu'à 8 A. Pour la connexion du conducteur, cette borne pour circuits imprimés nécessite des longueurs de dénudage entre 8,5 et 9,5 mm. Ce produit se base sur la technologie Push-in CAGE CLAMP®. Push-in CAGE CLAMP® est une technologie de connexion universelle pour tous types de conducteurs et qui présente l'avantage supplémentaire du branchement direct : Push-in. Les conducteurs monobris ainsi que les conducteurs fins avec embout d'extrémité peuvent être branchés directement sans outil. Un prétraitement des conducteurs, par exemple par le sertissage d'embouts, n'est pas nécessaire. Les dimensions sont de largeur x hauteur x profondeur 29,5 x 16,7 x 12 mm. Cette borne pour circuits imprimés est adaptée aux sections de conducteur de 0,2 mm² à 1,5 mm² en fonction du type de câble. Le crochet d'accroche est fait en Alliage de cuivre et le boîtier gris en Polyamide (PA66) assure l'isolation. La surface des contacts est en Étain. Un bouton-poussoir permet de manipuler ces bornes pour circuits imprimés. Les bornes pour circuits imprimés sont soudées par procédé THT. Le câble est inséré à un angle de 45 ° par rapport à la surface. Les broches de soudage présentent des dimensions de 0,4 x 0,75 mm, ainsi qu'une longueur de 3,4 mm, et sont disposées en ligne sur tout le bornier. Il y a une goupille de soudage par potentiel.



Remarques	
Variantes pour Ex i :	Impression directe D'autres variantes peuvent être demandées au service commercial de WAGO ou, si nécessaire, configurées sur https://configurator.wago.com . autres nombres de pôles Autres couleurs Borniers de couleurs panachées Borniers avec pièces intermédiaires à encliqueter

Données électriques			
Données de référence selon		IEC/EN 60664-1	
Overvoltage category	III	III	II
Pollution degree	3	2	2
Tension de référence	160 V	160 V	320 V
Tension assignée de tenue aux chocs	2,5 kV	2,5 kV	2,5 kV
Courant de référence	8 A	8 A	8 A

Données d'approbation selon		UL 1059	
Use group	B	C	D
Tension de référence	300 V	-	300 V
Courant de référence	5 A	-	5 A

Données d'approbation selon		CSA	
Use group	B	C	D
Tension de référence	300 V	-	300 V
Courant de référence	10 A	-	10 A

Données de raccordement	
Points de serrage	8
Nombre total des potentiels	8
Nombre de types de connexion	1
nombre des niveaux	1

Connexion 1	
Technique de connexion	Push-in CAGE CLAMP®
Type d'actionnement	Bouton-poussoir
Conducteur rigide	0,2 ... 1,5 mm² / 24 ... 16 AWG
Conducteur souple	0,2 ... 1,5 mm² / 24 ... 16 AWG
Conducteurs souples ; avec embout d'extrémité isolé	0,25 ... 1 mm²
Conducteurs souples ; avec embout d'extrémité sans isolation plastique	0,25 ... 1 mm²
Longueur de dénudage	8,5 ... 9,5 mm / 0.33 ... 0.37 inch
Axe du conducteur au circuit imprimé	45 °
Nombre de pôles	8

Données géométriques	
Pas	3,5 mm / 0.138 inch
Largeur	29,5 mm / 1.161 inch
Hauteur	16,7 mm / 0.657 inch
Hauteur utile	13,1 mm / 0.516 inch
Profondeur	12 mm / 0.472 inch
Longueur de la broche à souder	3,4 mm
Dimensions broche à souder	0,4 x 0,75 mm
Diamètre de perçage avec tolérance	1,1 ^(+0,1) mm



Contacts circuits imprimés	
Contacts circuits imprimés	THT
Affectation broche à souder	en ligne sur tout le bornier
Nombre de broches à souder par potentiel	1

Données du matériau	
Remarque Données du matériau	Vous trouverez ici des informations sur les spécifications de matériel
Couleur	gris
Groupe du matériau isolant	I
Matière isolante Boîtier principal	Polyamide (PA66)
Classe d'inflammabilité selon UL94	V0
Matériau des ressorts de serrage	Alliage de cuivre
Surface du contact	Étain
Charge calorifique	0,086 MJ
Poids	3,8 g

Conditions d'environnement	
Plage de températures limites	-60 ... +105 °C

Données commerciales	
Product Group	4 (brns circts impr et brns traversantes)
eCl@ss 10.0	27-44-04-01
eCl@ss 9.0	27-44-04-01
ETIM 9.0	EC002643
ETIM 8.0	EC002643
Unité d'emb. (SUE)	160 (40) pce(s)
Type d'emballage	Carton
Pays d'origine	CH
GTIN	4044918647465
Numéro du tarif douanier	85369010000

Conformité environnementale du produit	
État de conformité RoHS	Compliant, No Exemption

Approbations / certificats

Homologations générales			Déclarations de conformité et de fabricant		
			Homologation	Norme	Nom du certificat
CCA DEKRA Certification B.V.	EN 60947	NTR NL 7833/2	EU-Declaration of Confor- mity WAGO GmbH & Co. KG	-	-
CCA DEKRA Certification B.V.	EN 60998	NTR NL-7705/1	UK-Declaration of Confor- mity WAGO GmbH & Co. KG	-	-
CSA DEKRA Certification B.V.	C22.2	1132097			
KEMA/KEUR DEKRA Certification B.V.	EN 60947	2160584.18			
KEMA/KEUR DEKRA Certification B.V.	EN 60998	71-124629			
UL UL International Germany GmbH	UL 1059	E45172			



Homologations pour le secteur marine



Homologation	Norme	Nom du certificat
ABS American Bureau of Ship- ping	-	19-HG1869876-PDA
BV Bureau Veritas S.A.	IEC 60998	11915/D0 BV
DNV DNV GL SE	-	TAE000016Z

Téléchargements

Conformité environnementale du produit

Recherche de conformité
Environmental Product Compliance 250-108



Documentation

Informations complémentaires
Technical Section
03.04.2019
pdf 2027.26 KB



Données CAD/CAE

Données CAD
2D/3D Models 250-108



Données CAE
EPLAN Data Portal 250-108
ZUKEN Portal 250-108



PCB Design

Symbol and Footprint via SamacSys 250-108
Symbol and Footprint via Ultra Librarian 250-108



1 Produits correspondants

1.1 Accessoires en option

1.1.2 Outil

1.1.2.1 Outil de manipulation



Réf.: 210-657
Outil de manipulation; lame 3,5 x 0,5 mm; avec tige partiellement isolée; court; multicolore



Réf.: 210-720
Outil de manipulation; lame 3,5 x 0,5 mm; avec tige partiellement isolée; multicolore

1.1.3 Repérage

1.1.3.1 Bande de repérage



Réf.: 210-332/350-202
Bandes de marquage; en feuilles DIN A4; avec impression; 1-16 (240x); Largeur interlignes 3 mm; longueur de bande 182 mm; Impression horizontale; autocollant; blanc



Réf.: 210-332/350-204
Bandes de marquage; en feuilles DIN A4; avec impression; 17-32 (240x); Largeur interlignes 3 mm; longueur de bande 182 mm; Impression horizontale; autocollant; blanc



Réf.: 210-332/350-206
Bandes de marquage; en feuilles DIN A4; avec impression; 33-48 (240x); Largeur interlignes 3 mm; longueur de bande 182 mm; Impression horizontale; autocollant; blanc

1.1.4 Tester et mesurer

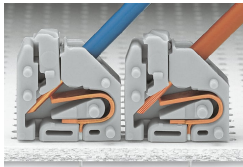
1.1.4.1 Accessoire de test



Réf.: 735-500
pointe de test WAGO; Ø 1 mm; 30 V AC / 60 V DC; CAT0; 1 A; 6 mm non isolé; pointe de test à souder jusqu'à 0,5 mm²

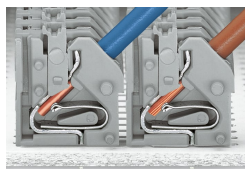
Indications de manipulation

Raccorder le conducteur



Insertion pour raccorder les conducteurs rigides.
Connexion fil souple, connexion avec poussoir manipulation, Série 250 – pas de 3,5 mm

Raccorder le conducteur

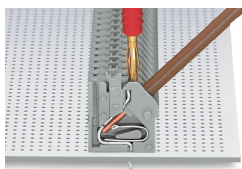


Câblage réduisant l'encombrement, série 250 – pas 5 mm

Tester

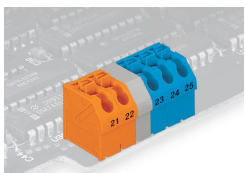


Tester avec broche de test Ø 1 mm, sur le conducteur, Série 250 – pas 2,5 mm ... 3,5 mm.



Tester avec fiche de contrôle Ø 2 mm, contact direct, Série 250 – pas 5 mm

Repérage



Marquage par impression directe ou avec bandes adhésives. Des barrettes à bornes panachées avec ou sans pièces intermédiaires sont disponibles sur demande



Marquage par impression directe ou avec bandes adhésives. Des barrettes à bornes panachées avec ou sans pièces intermédiaires sont disponibles sur demande