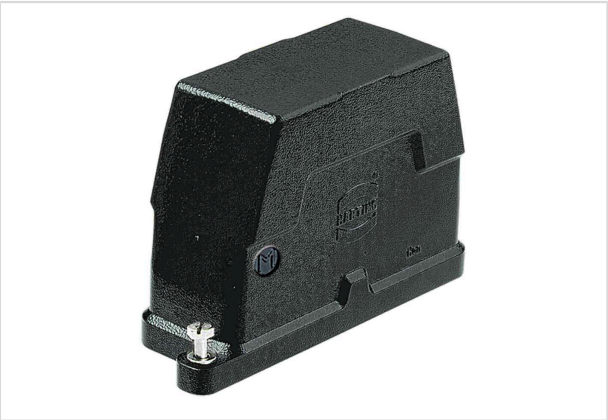


Han 16 HPR Hood Side Entry M32 Screw Loc



图片仅用于说明。请参考产品描述。

订货号	19 40 016 0512
规格	Han 16 HPR Hood Side Entry M32 Screw Loc
浩亨电子目录	https://harting.com/19400160512

标识

类别	上壳/底座
上壳/底座系列	Han® HPR
上壳/底座类型	上壳

版本

尺寸	16 B
版本	边出线
电缆入口数量	1
出线孔	1x M32
锁定类型	螺钉锁扣
应用领域	用于恶劣室外环境的上壳/底座

技术参数

拧紧力矩 (螺栓锁紧)	4 Nm
极限温度	-40 ... +125 °C
关于极限温度的说明	用作符合 IEC 61984 标准的连接器。
防护等级符合 IEC 60529	IP65
	IP68
	IP69 / IPX9K , 符合 ISO 20653
类型等级符合 UL 50 / UL 50E	4
	4X
	12



Pushing Performance
Since 1945

材料特性

材料 (上壳/底座)	压铸铝 防腐蚀
表面 (上壳/底座)	粉末涂层
颜色 (上壳/底座)	RAL 9005 (乌黑)
材料 (锁扣)	不锈钢
RoHS	符合
ELV 状态	符合
China RoHS	e
REACH 附件 XVII 物质	不包含
REACH 附件 XIV 物质	不包含
REACH SVHC 物质	不包含
加州 65 号提案物质	有
加州 65 号提案物质	镍 镉
铁路车辆防火	EN 45545-2 (2020-08)
包含危险等级的要求集	R1 (HL 1-3) R7 (HL 1-3)

规格和认证

UL / CSA	UL 1977 ECBT2.E235076 CSA-C22.2 No. 182.3 ECBT8.E235076
认证	CE DNV GL

商业数据

包装尺寸	1
净重	590.5 g
原产国	德国
欧洲海关关税号	85389099
GTIN	5713140129801
eCl@ss	27440202 长方形连接器的外壳
ETIM	EC000437
UNSPSC 24.0	39121466