

ベースストリップ - MCDNV 1,5/12-G1-3,5 RNP26THR - 1952694

このPDF文書に表示されているデータはフェニックス・コンタクトのオンラインカタログから作成したものです。全データはユーザーマニュアルに記載されています。ダウンロードの規定は有効です
(<http://phoenixcontact.jp/download>)



ソケット, 定格電流: 8 A, 定格電圧 (III/2): 200 V, 極数: 12, ピッチ: 3.5 mm, 色: 黒, コンタクト表面: ずず, 取付け方法: SMD/THT/THR, 固定ラッチ付きソケットについて。ピン長さ2.6 mm。ユーザー情報およびスルーホールリフローでの推奨仕様は、"ダウンロード" でご確認ください。


図はコンタクト20点を接続する10極仕様

特長

- ✓ セルフロックフランジでプラグをロックする固定ラッチ付き
- ✓ 挿入方向はプリント基板に対して垂直
- ✓ 低背型THR 2段ピンヘッダー、3.5 mmおよび3.81 mmのコンパクトなピッチ
- ✓ オフセット配列なし、デバイス前面に平面取付け
- ✓ SMTリフロープロセスで使用



基本情報

梱包	50 pc
GTIN	 4 017918 919900
1個あたりの重量 (梱包を含まない)	7.867 g
関税	85366990
生産国	ブルガリア
注意	受注生産 (返品不可)

技術データ

寸法

長さ	16 mm
ピッチ	3.50 mm
寸法a	38.5 mm
高さ	16 mm
	13.3 mm
はんだピンの長さ	2.6 mm
ピン寸法	0,8 x 0,8 mm
ピンピッチ	3.50 mm

ベースストリップ - MCDNV 1,5/12-G1-3,5 RNP26THR - 1952694

技術データ

寸法

穴径	1.4 mm
----	--------

その他

製品範囲	MCDNV 1,5/..-G1-RN-THR
絶縁材質グループ	IIIa
定格サージ電圧 (III/3)	2.5 kV
定格サージ電圧 (III/2)	2.5 kV
定格サージ電圧 (II/2)	2.5 kV
定格電圧 (III/3)	160 V
定格電圧 (III/2)	200 V
定格電圧 (II/2)	250 V
準拠規格	EN-VDE
標準規格 I _N	8 A
最大負荷電流	8 A (極当たり)
絶縁材質	LCP
UL94難燃性クラス	V0
色	黒
極数	12

分類

eCl@ss

eCl@ss 4.0	272607xx
eCl@ss 4.1	27260701
eCl@ss 5.0	27260701
eCl@ss 5.1	27260701
eCl@ss 6.0	27260704
eCl@ss 7.0	27440402
eCl@ss 8.0	27440402

ETIM

ETIM 3.0	EC001121
ETIM 4.0	EC002637
ETIM 5.0	EC002637

UNSPSC

UNSPSC 6.01	30211810
UNSPSC 7.0901	39121409
UNSPSC 11	39121409
UNSPSC 12.01	39121409
UNSPSC 13.2	39121409

ベースストリップ - MCDNV 1,5/12-G1-3,5 RNP26THR - 1952694

認証

認証


認証

VDE Gutachten mit Fertigungsüberwachung / EAC / cULus Recognized / IECEE CB Scheme

防爆認証


提出した認証

認証の詳細

VDE Gutachten mit Fertigungsüberwachung 	
標準規格 IN	8 A
定格電圧UN	160 V

EAC

cULus Recognized		
	B	D
標準規格 IN	8 A	8 A
定格電圧UN	150 V	150 V

IECEE CB Scheme 	
標準規格 IN	8 A
定格電圧UN	160 V

アクセサリ

アクセサリ

コーディングエレメント

ベースストリップ - MCDNV 1,5/12-G1-3,5 RNP26THR - 1952694

アクセサリ

コーディングプロファイル - CP-MSTB - 1734634

キーイングプロファイル、プラグの溝または逆仕様ソケットに挿入、色：赤、絶縁材



端子台用マーキングシート、印字済み

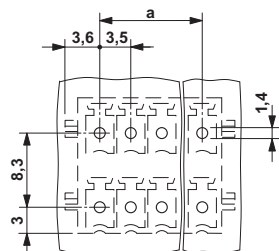
マーキングカード - SK 3,81/2,8:FORTL.ZAHLEN - 0804109



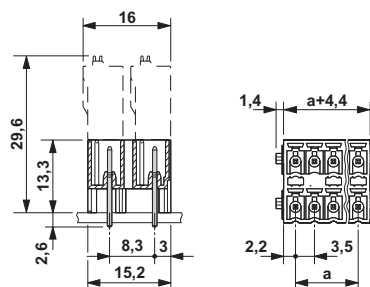
マーキングカード、カード、白、マーキング、横: 連番 (1~10、11~20など、91~(99)100まで) , 取付けタイプ: 粘着剤, 端子台幅 : 3.81 mm, 印字エリア: 3,81 x 2,8 mm

図面

穴あけ加工図



外形寸法



*) 8極までは1.3、9極以上は1.4