

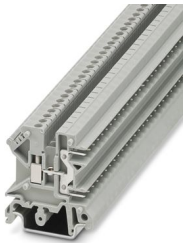
# UK 3-MSTB-5,08 - 直通式接线端子

3002034

<https://www.phoenixcontact.com/cn/products/3002034>



请注意，本PDF文档中所示数据均生成自在线目录。完整数据请见用户文档。我们的一般下载使用条款已生效。



直通式接线端子，标称工作电压: 250 V，额定电流: 12 A，连接量: 3，位数: 1，接线方式: 螺钉/插拔式连接，第二层连接（左），横截面: 0.2 mm<sup>2</sup> - 4 mm<sup>2</sup>，安装方式: NS 32，NS 35/15，NS 35/7,5，颜色: 灰色

## 商业数据

订货号	3002034
包装单位	50 pc
最小订货量	50 pc
销售关键代码	BE1241
产品关键代码	BE1241
目录页面	页码322 (CL-2005)
GTIN	4017918090050
单件重量（含包装）	6.985 g
单件重量（不含包装）	6.985 g
原产地	TR

# UK 3-MSTB-5,08 - 直通式接线端子

3002034

<https://www.phoenixcontact.com/cn/products/3002034>



## 技术数据

### 说明

概述	*使用的插头决定电流和电压。
----	----------------

### 产品属性

产品类型	直通式接线端子
产品系列	UK 3-MSTB
位数	1
针距	5.08 mm
连接量	3
行数	2
电位	1

### 绝缘特性

过电压类别	III
污染等级	3

### 电气特性

额定浪涌电压	4 kV
额定条件下的最大功耗	0.77 W

### 连接数据

每层的连接数量	3
额定横截面	2.5 mm²
额定接线容量AWG	12

### 第二层连接（左）

螺纹	M3
紧固扭矩	0.5 ... 0.6 Nm
剥线长度	8 mm
塞规	A3
刚性导线横截面	0.2 mm² ... 4 mm²
横截面 AWG	24 ... 12 (按IEC标准修订)
柔性导线横截面	0.2 mm² ... 2.5 mm²
导线横截面, 柔性[AWG]	24 ... 14 (按IEC标准修订)
柔性导线横截面（套管不带塑料绝缘管）	0.25 mm² ... 2.5 mm²
柔性导线横截面（带塑料绝缘管的套管）	0.25 mm² ... 1.5 mm²
2根横截面相同的导线，刚性导线	0.2 mm² ... 1.5 mm²
2根横截面相同的导线，柔性导线	0.2 mm² ... 1 mm²
2根具有相同横截面的导线，柔性，带套管但不带塑料套管	0.25 mm² ... 0.5 mm²
2根具有相同横截面的导线，柔性，带TWIN套管及塑料套管	0.5 mm² ... 1 mm²
标称电流	12 A
最大负载电流	12 A (当连接截面积为4 mm²的导线时)

# UK 3-MSTB-5,08 - 直通式接线端子

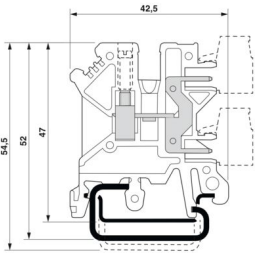
3002034

<https://www.phoenixcontact.com/cn/products/3002034>



额定电压	250 V
------	-------

## 尺寸

尺寸图	
宽度	5.08 mm
端板宽度	2.5 mm
高度	42.5 mm
NS 32深度	52 mm
NS 35/7,5深度	47 mm
NS 35/15深度	54.5 mm
针距	5.08 mm

## 材料规格

颜色	灰色 (RAL 7042)
阻燃等级，符合UL 94	V2
绝缘材料组	I
绝缘材料	PA
触点表面	锡 Sn
绝缘材料的温度指数（DIN EN 60216-1（VDE 0304-21））	125 °C
绝缘材料相对温度指数（电气，UL 746 B）	125 °C

## 电气测试

### 电涌电压测试

结果	已通过测试
短时耐受电流 1 mm²	0.12 kA
结果	已通过测试

### 工频耐受电压

测试电压设定值	1.5 kV
结果	已通过测试

## 机械特性

### 机械参数

开口式侧板	是
-------	---

## 机械测试

## 载体上的附件

DIN导轨/固定支点	NS 32/NS 35
结果	已通过测试

## 环境和真实条件

## 针焰测试

暴露时间	30 s
结果	已通过测试

## 振荡/宽频带噪音

规格	DIN EN 50155 (VDE 0115-200):2018-05
频谱	2类, B级使用寿命测试, 在转向架上进行
频率	$f_1 = 5 \text{ Hz}$ 到 $f_2 = 150 \text{ Hz}$
ASD等级	$0.964 \text{ (m/s}^2\text{)}^2/\text{Hz}$
加速度	0.58g
每轴的测试周期	5 h
测试方向	X-, Y- 与 Z-轴
结果	已通过测试

## 冲击

规格	DIN EN 50155 (VDE 0115-200):2018-05
脉冲波形	半弦
加速度	5g
电击时间	30 ms
每个方向的电击次数	3
测试方向	X-, Y- 与 Z-轴 (正向与负向)
结果	已通过测试

## 环境条件

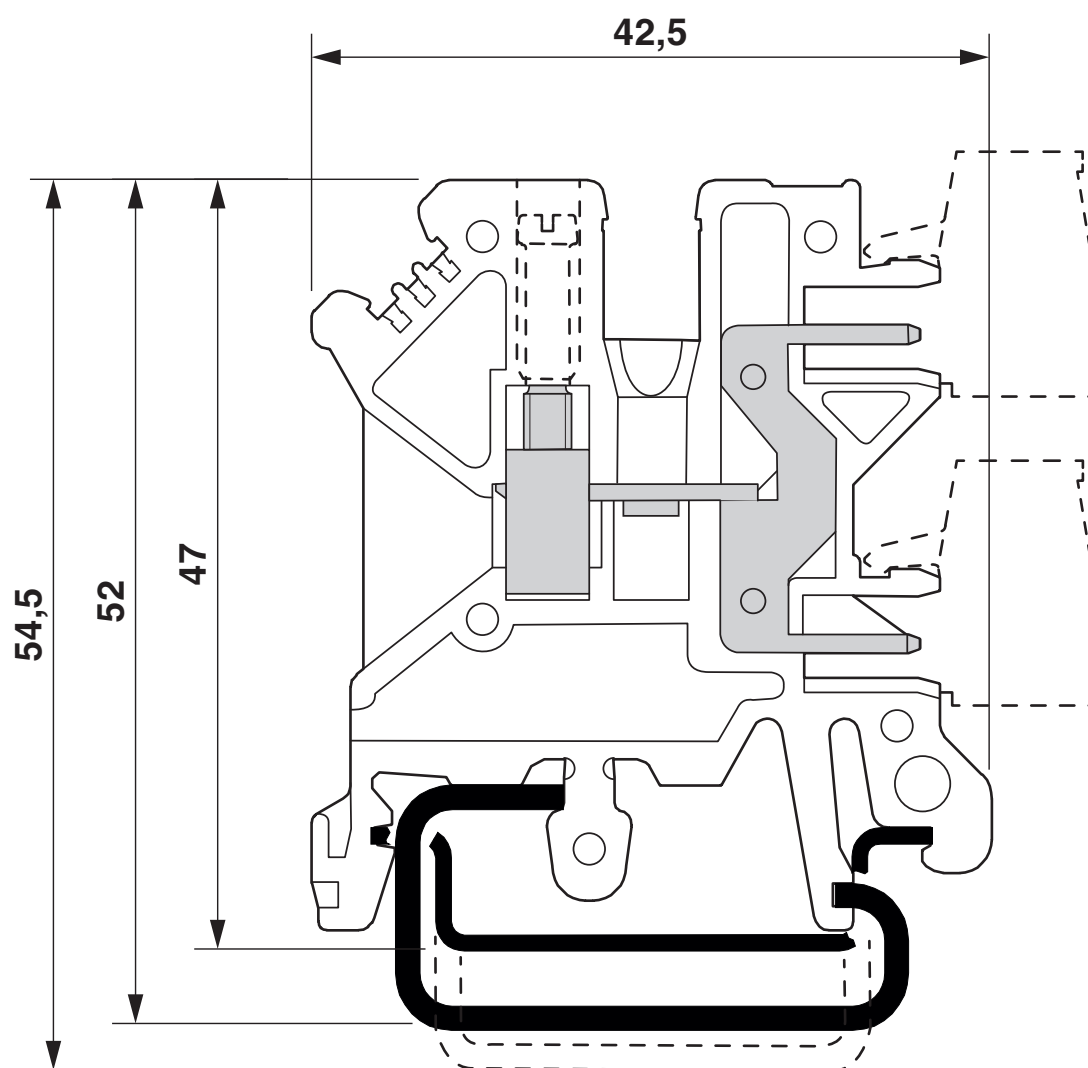
环境温度 (运行)	-60 °C (最高工作温度参考衰减曲线)
环境温度 (存放/运输)	-25 °C ... 60 °C (短期内 (不超过24 小时), -60 °C到+70 °C)
环境温度 (组装)	-5 °C ... 70 °C
环境温度 (执行)	-5 °C ... 70 °C
允许湿度 (运行)	20 % ... 90 %
允许湿度 (存放/运输)	30 % ... 70 %

## 安装

安装类型	NS 32
	NS 35/15
	NS 35/7,5

## 图纸

尺寸图



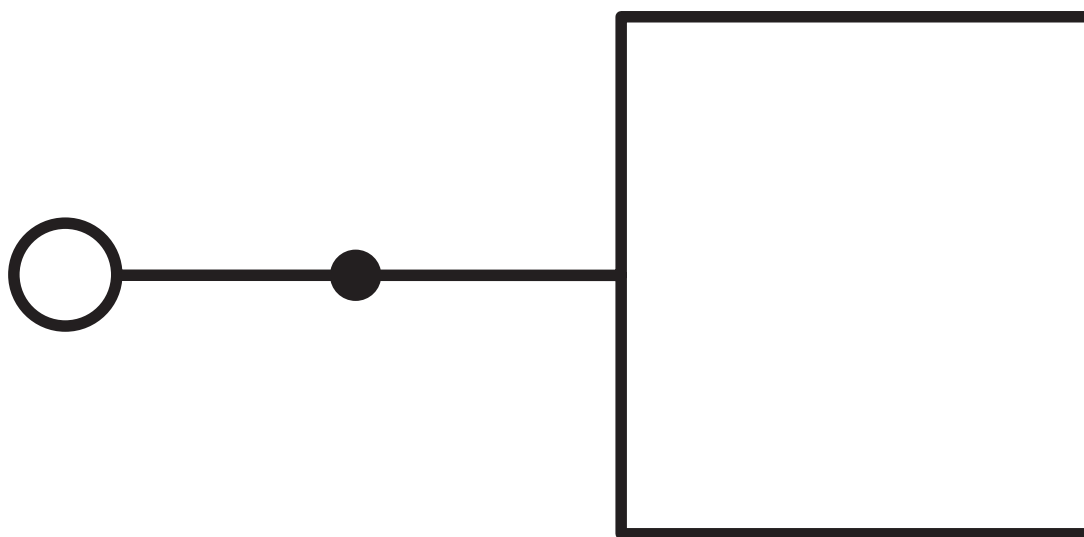
# UK 3-MSTB-5,08 - 直通式接线端子

3002034

<https://www.phoenixcontact.com/cn/products/3002034>



电路图



# UK 3-MSTB-5,08 - 直通式接线端子




3002034

<https://www.phoenixcontact.com/cn/products/3002034>

## 认证

To download certificates, visit the product detail page: <https://www.phoenixcontact.com/cn/products/3002034>

 <b>CSA</b> 认证ID: 13631				
	额定电压U <sub>N</sub>	额定电流I <sub>N</sub>	接线容量AWG	接线容量mm <sup>2</sup>
	300 V	20 A	28 - 12	-

 <b>cULus认证</b> 认证ID: E60425				
	额定电压U <sub>N</sub>	额定电流I <sub>N</sub>	接线容量AWG	接线容量mm <sup>2</sup>
使用组 F				
	250 V	10 A	30 - 12	-
使用组 D				
	300 V	10 A	30 - 12	-

# UK 3-MSTB-5,08 - 直通式接线端子



3002034

<https://www.phoenixcontact.com/cn/products/3002034>

## 分类

### ECLASS

ECLASS-11.0	27141120
ECLASS-13.0	27250101

### ETIM

ETIM 9.0	EC000897
----------	----------

### UNSPSC

UNSPSC 21.0	39121400
-------------	----------



# UK 3-MSTB-5,08 - 直通式接线端子



3002034  
<https://www.phoenixcontact.com/cn/products/3002034>

## 产品环境合规性

EU RoHS	
符合《欧盟RoHS物质指令要求》	是
已知的豁免条款	6(c)
China RoHS	
Environment friendly use period (EFUP)	EFUP-50 相关产品的中国RoHS声明表，请见“制造商声明”下相应产品的下载区域。对于所有带EFUP-E标志的产品，不需要出具中国RoHS声明表。
EU REACH SVHC	
《REACH候选物质注释》（CAS编号）	Lead（CAS编号: 7439-92-1）
SCIP	60754feb-c58a-467e-9126-3cc008a0e56b

Phoenix Contact 2025 Â© - 保留所有权利  
<https://www.phoenixcontact.com>

菲尼克斯（中国）投资有限公司总部  
南京市江宁经济开发区菲尼克斯路36号  
（江宁236信箱）邮编：211100  
025-52121888  
[phoenix@phoenixcontact.com.cn](mailto:phoenix@phoenixcontact.com.cn)