

Données techniques

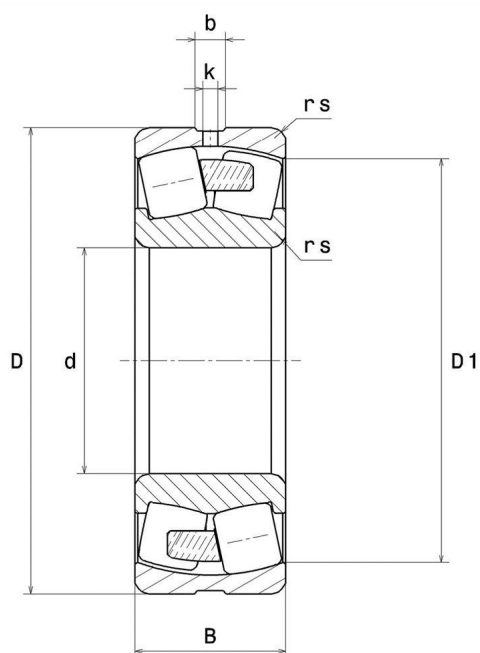
22206EMW33C3

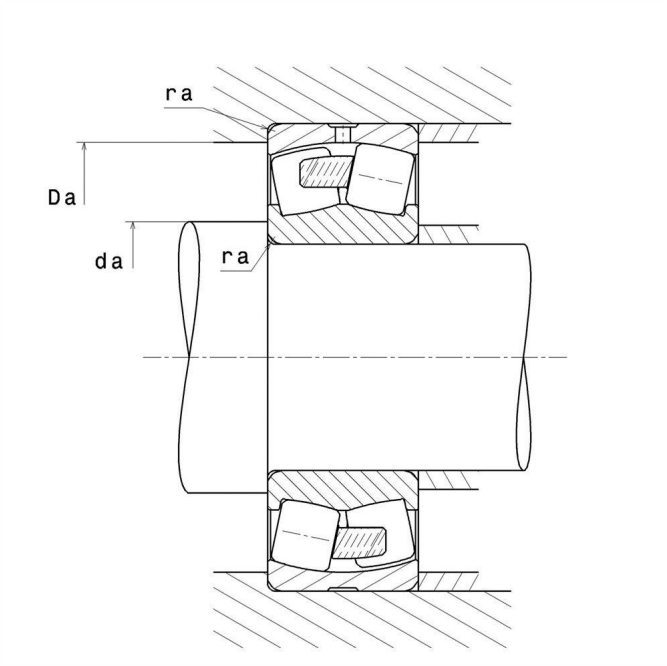
Roulements à rotule sur rouleaux



ULTAGE®

VISUEL(S)





DEFINITION TECHNIQUE

Marque	NTN
d - Diamètre Intérieur	30 mm
D - Diamètre Extérieur	62 mm
B - Largeur du roulement ou de la bague intérieure	20 mm
D1 - Diamètre intérieur bague extérieure	54,3 mm
rs - Rayon mini de Raccordement	1 mm
Nb de trous de lubrification	3
b - Largeur rainure	4,39 mm
k - Diamètre trou	2 mm
Classe de Jeu Radial	C3
Masse	0,276 kg

PERFORMANCE PRODUIT

C - Capacité charge dynamique	71900000 mN
-------------------------------	-------------



PERFORMANCE PRODUIT

C0 - Capacité Charge Statique	60200000 mN
Cu - Charge limite à la fatigue	7300000 mN
e - Coefficient	0.31
Y0 - Coefficient charge statique axiale	2.1
Y1 - Coefficient charge axiale inférieur	2.15
Y2 - Coefficient charge axiale supérieur	3.2
N ref - Vitesse thermique de référence	66000 °/s
N lim - Vitesse limite Mécanique	84000 °/s
Tmin - Température mini de Fonctionnement	233,15 °K
Tmax - Température max de Fonctionnement	473,15 °K

DIMENSIONS D'INSTALLATION

da min - Diamètre mini épaulement BI	35,6 mm
Da max - Diamètre max épaulement BE	56,4 mm
ra max - Rayon max de raccordement arbre & logement	1 mm



INDUSTRIE - COEFFICIENT DE CALCUL

Charge radiale dynamique équivalente

$P = X.Fr + Y.Fa$

$Fa / Fr \leq e$		$Fa / Fr > e$	
X	Y	X	Y
1	Y1	0.67	Y2

Charge radiale statique équivalente

$P0 = X0.Fr + Y0.Fa$

X_0	Y_0
1	Y0

Les valeurs de e, Y1, Y2 et Y0 sont indiquées dans le tableau ci-dessus.

