

Hoja de características del producto

XUYFA983003COS

F HORQ.TEACHAPERT.60x3mm10/30VD

Características



Principal

Gama de producto	OsiSense XU
Nombre de serie	Aplicación
Tipo de sensores electrónico	Sensores fotoeléctrico
Nombre de detector	XUY
Diseño del detector	Garfo
Sistema de detección	Haz fotoeléctrico
Emisión	Infrarrojo, continuo
Passage width ((*))	3 mm
Passage depth ((*))	60 mm
Material	Metal
Tipo de circuito de alimentación	DC
Técnica de cableado de detector	4 hilos
Tipo de salida digital	PNP y NPN
Función de salida digital	1 a o 1 NF programable
Consecutivo, seguido, continuo, adosado	1 conector macho M8, 4 patillas
Aplicación específica de producto	Packaging series ((*))
Distancia de detección nominal	3 mm

Complementario


Material del envoltente	Aluminio anodizado
Tipo de señal de salida	Discreta
Tipo de salida	Estado sólido
LED de estado	1 LED (verde) para código de fecha de fabricación sin objetos presentes 1 LED (rojo) para código de fecha de fabricación modo de ajuste y bloqueo de teclado
[Us] Tensión nominal de alimentación	12...24 V DC con capacidad de sujeción: protección de polaridad inversa
Límites de tensión de alimentación	10...30 V CC
Capacidad de conmutación en mA	100 mA (protección contra sobrecargas y cortos-circuitos)
Frecuencia de conmutación	10 kHz
Caída de tensión	< 2 V (estado cerrado)
Consumo de corriente	40 mA (sin carga)
Time response	50 µs

Atraso de recuperación	50 µs
Peso del producto	0,07 kg

Entorno

Certificaciones de producto	CE cULus
Temperatura ambiente de funcionamiento	-20...60 °C
Temperatura ambiente de almacenamiento	-30...80 °C
Inmunidad a luz ambiente	3000 lux con lámpara incandescente 3000 lux con luz natural
Grado de protección IP	IP65 acorde a IEC 60529

Sostenibilidad de la oferta

RoHS (código de fecha: AASS)	Conforme - desde 0708 - Declaración de conformidad de Schneider Electric  Declaración de conformidad de Schneider Electric
------------------------------	--

Información Logística

País de Origen	Francia
----------------	---------

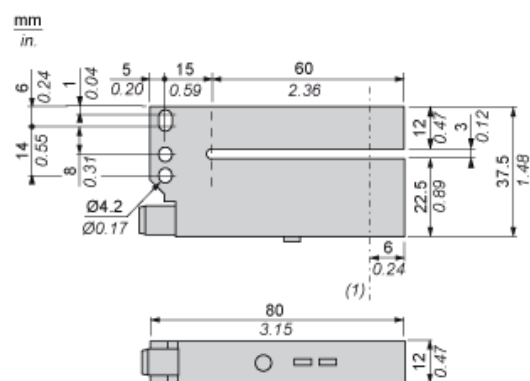
Garantía contractual

Warranty period	18 months
-----------------	-----------

Hoja de características del producto XUYFA983003COS

Esquemas de dimensiones

Dimensiones

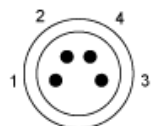


Hoja de características del producto XUYFA983003COS

Conexiones y esquema

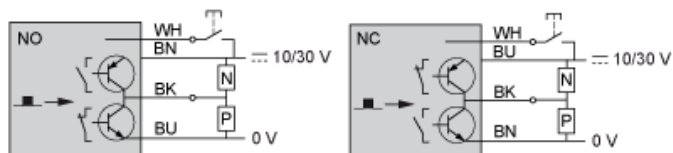
Esquemas de cableado

Conector



- 1: BN: marrón
- 2: WH: blanco (entrada)
- 3: BU: azul
- 4: BK: negro (salidas PNP y NPN)

Función programable NA o NC



■ —> Objeto detectado

Si el cable blanco no se utiliza, conéctelo a 0 V.