



KT5G-2N1111

KT5

KONTRASTNÍ SNÍMAČE

**SICK**  
Sensor Intelligence.



## Objednací informace

Typ	Výrobek č.
KT5G-2N1111	1015981

Další provedení přístroje a příslušenství → [www.sick.com/KT5](http://www.sick.com/KT5)



## Technická data v detailu

### Vlastnosti

<b>Rozměry (Š x V x H)</b>	30,4 mm x 53 mm x 80 mm
<b>Vzdálenost snímání</b>	10 mm <sup>1)</sup>
<b>Tolerance snímací vzdálenosti</b>	± 3 mm
<b>Provedení pouzdra (výstup světla)</b>	Ve tvaru kvádra
<b>Vysílač světla</b>	LED dioda, zelený <sup>2)</sup>
<b>Vlnová délka</b>	520 nm
<b>Výstup světla</b>	Dlouhá a krátká strana přístroje, zaměnitelné
<b>Rozměry světelné stopy</b>	1,2 mm x 4,2 mm
<b>Pozice světelného bodu</b>	Podélně <sup>3)</sup>
<b>Nastavení</b>	Potenciometr
<b>Spínací funkce</b>	Spínání na světlo/tmu

<sup>1)</sup> Od přední hrany objektivu.

<sup>2)</sup> Průměrná životnost: 100 000 h při T<sub>U</sub> = +25 °C.

<sup>3)</sup> Vztaheno k dlouhé straně přístroje.

### Mechanika/elektrika

<b>Napájecí napětí</b>	10 V DC ... 30 V DC <sup>1)</sup>
<b>Zbytkové vlnění</b>	≤ 5 V <sub>ss</sub> <sup>2)</sup>
<b>Odběr proudu</b>	< 80 mA <sup>3)</sup>
<b>Spínací frekvence</b>	10 kHz <sup>4)</sup>

<sup>1)</sup> Limitní hodnoty, ochrana při zkratu v síti max. 8A.

<sup>2)</sup> Nesmí přesáhnout horní ani dolní mez tolerance U<sub>v</sub>.

<sup>3)</sup> Bez zatížení.

<sup>4)</sup> Při poměru světla a tmy 1:1.

<sup>5)</sup> Doba průchodu signálu s odporovou zátěží.

<sup>6)</sup> Odolný proti zkratu.

<sup>7)</sup> Jmenovité napětí 50 V DC.

<b>Doba odezvy</b>	50 $\mu$ s <sup>5)</sup>
<b>Spínací výstup</b>	NPN
<b>Výstupního spínacího prvku (napětí)</b>	NPN: HIGH = cca $U_V$ / LOW $\leq$ 2 V
<b>Druh spínání</b>	Spínání na světlo/tmu
<b>Výstupní proud <math>I_{max}</math>.</b>	100 mA <sup>6)</sup>
<b>Druh připojení</b>	Konektor M12, 4pinový
<b>Třída ochrany</b>	II <sup>7)</sup>
<b>Ochranné okruhy</b>	Připojky $U_V$ zajištěné proti přepólování Výstup Q s ochranou vůči zkratu Potlačení rušivého impulzu
<b>Krytí</b>	IP67
<b>Hmotnost</b>	400 g
<b>Materiál pouzdra</b>	Zinkový tlakový odlitek

1) Limitní hodnoty, ochrana při zkratu v síti max. 8A.

2) Nesmí přesáhnout horní ani dolní mez tolerance  $U_V$ .

3) Bez zatížení.

4) Při poměru světla a tmy 1:1.

5) Doba průchodu signálu s odporovou zátěží.

6) Odolný proti zkratu.

7) Jmenovité napětí 50 V DC.

## Údaje o prostředí

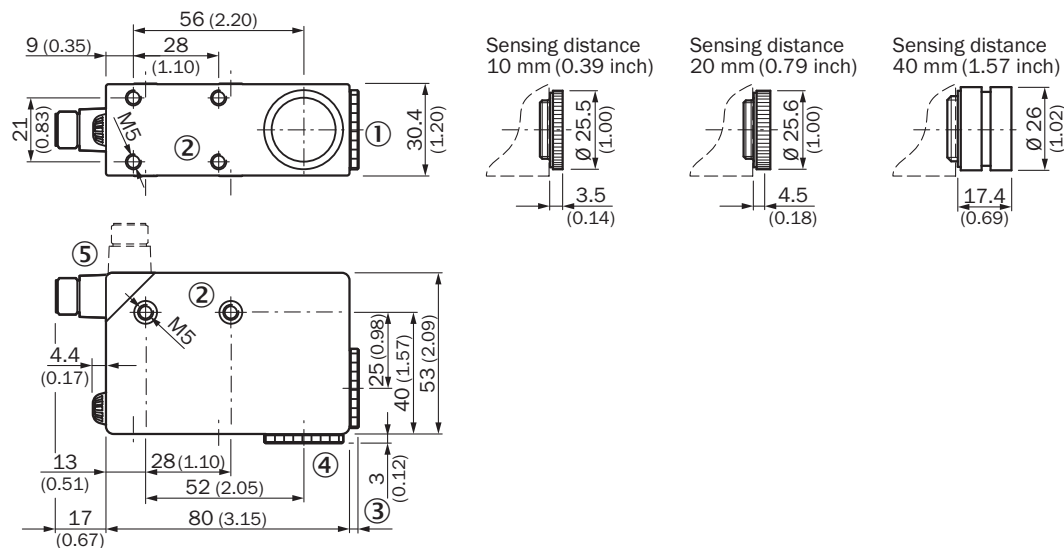
<b>Teplota okolí provoz</b>	-10 °C ... +55 °C
<b>Teplota okolí sklad</b>	-25 °C ... +75 °C
<b>Odolnost v rázu</b>	Podle IC 60068
<b>UL-File č.</b>	NRKH.E181493 & NRKH7.E181493

## Klasifikace

<b>ECI@ss 5.0</b>	27270906
<b>ECI@ss 5.1.4</b>	27270906
<b>ECI@ss 6.0</b>	27270906
<b>ECI@ss 6.2</b>	27270906
<b>ECI@ss 7.0</b>	27270906
<b>ECI@ss 8.0</b>	27270906
<b>ECI@ss 8.1</b>	27270906
<b>ECI@ss 9.0</b>	27270906
<b>ETIM 5.0</b>	EC001820
<b>ETIM 6.0</b>	EC001820
<b>UNSPSC 16.0901</b>	39121528

**Výkres** (Rozměry v mm)

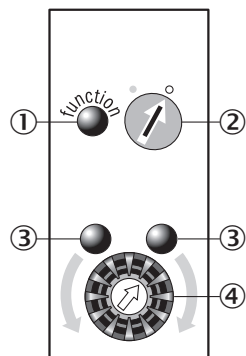
KT5-2 Potentiometer



- ① Objektiv (světelný výstup), vyměnitelný za pol. 4
- ② Upevňovací závit M5, 5,5 mm hluboký
- ③ Viz rozměrové výkresy objektivů
- ④ Zaslepovací zátka, vyměnitelná za pol. 1
- ⑤ Konektor M12 (otočný o 90°)

**Možnosti nastavení**

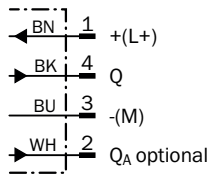
KT5-2 Potentiometer



- ① Indikátor funkce (žlutý)
- ② Přepínač předvolby (spínání na světlo/tmu)
- ③ Nastavovací zařízení prahu spínání
- ④ Pomůcka pro nastavení (zelená)

## Schéma zapojení

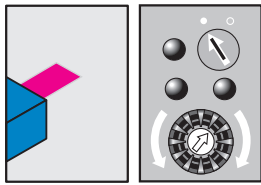
cd-327



## Koncept ovládání

KT5-2 Potentiometer

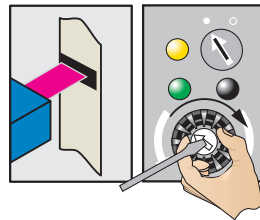
### 1. Select switching function (light/dark)



Turn the rotary switch to the desired position.

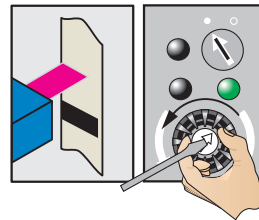
- = light switching
- = dark switching

### 2. Position mark

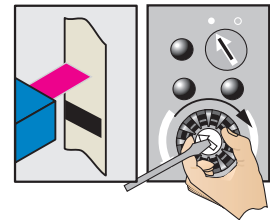


Turn potentiometer in the direction shown (green LED illuminates) until the yellow LED status changes and the green LED opposite illuminates.

### 3. Position background

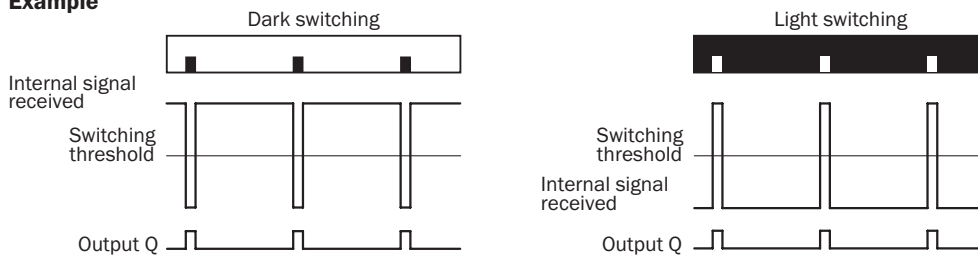


Gradually turn back the potentiometer (count the number of turns) until the yellow LED changes status again and illuminates.



Turn the potentiometer forward again by half the number of turns to ensure that the switching threshold is optimally set.

## Example

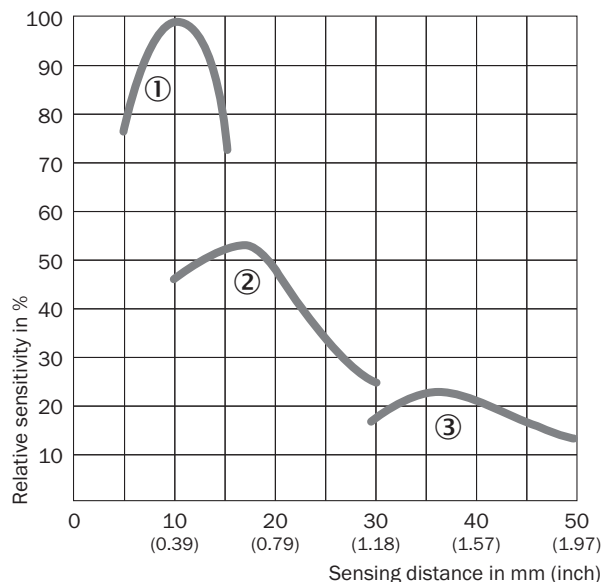


## Switching characteristics

The switching threshold is set in the center between the background and the mark.

## Charakteristika






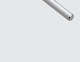

KT5-2 Teach-in, KT5G, KT5W, KT5-2 Display



- ① Snímací vzdálenost 10 mm
- ② Snímací vzdálenost 20 mm
- ③ Snímací vzdálenost 40 mm

## Doporučené příslušenství

Další provedení přístroje a příslušenství → [www.sick.com/KT5](http://www.sick.com/KT5)

	Stručný popis	Typ	Výrobek č.
<b>Univerzální upínací systémy</b>			
	Deska G pro univerzální upínací držák, Ocel, pozinkovaná, Univerzální upínací držák (2022726), upevňovací materiál	BEF-KHS-G01	2022464
	Deska K pro univerzální upínací držák, Ocel, pozinkovaná, Univerzální upínací držák (2022726), upevňovací materiál	BEF-KHS-K01	2022718
	Univerzální upínací držák pro upevnění tyčí, Ocel, pozinkovaná, Bez upevňovacího materiálu	BEF-KHS-KH1	2022726
	Montážní tyč, přímá, 200 mm, ocel, Ocel, pozinkovaná, Bez upevňovacího materiálu	BEF-MS12G-A	4056054
	Montážní tyč, přímá, 300 mm, ocel, Ocel, pozinkovaná, Bez upevňovacího materiálu	BEF-MS12G-B	4056055
	Montážní tyč, tvar L, 150 mm × 150 mm, ocel, Ocel, pozinkovaná, Bez upevňovacího materiálu	BEF-MS12L-A	4056052
	Montážní tyč, tvar L, 250 mm × 250 mm, ocel, Ocel, pozinkovaná, Bez upevňovacího materiálu	BEF-MS12L-B	4056053

	Stručný popis	Typ	Výrobek č.
<b>Konektory a kabely</b>			
	Hlava A: Zásuvka, M12, 4-pinový, přímý, Kódování A Hlava B: Volný konec kabelu Kabel: Kabel senzoru/aktuátoru, PVC, nestíněno, 2 m	YF2A14-020VB3XLE-AX	2096234
	Hlava A: Zásuvka, M12, 4-pinový, přímý, Kódování A Hlava B: Volný konec kabelu Kabel: Kabel senzoru/aktuátoru, PVC, nestíněno, 5 m	YF2A14-050VB3XLE-AX	2096235
	Hlava A: Zásuvka, M12, 4-pinový, přímý, Kódování A Hlava B: Volný konec kabelu Kabel: Kabel senzoru/aktuátoru, PVC, nestíněno, 10 m	YF2A14-100VB3XLE-AX	2096236
	Hlava A: Zásuvka, M12, 4-pinový, přímý, Kódování A Hlava B: Volný konec kabelu Kabel: Kabel senzoru/aktuátoru, PVC, nestíněno, 15 m	YF2A14-150VB3XLE-AX	2096237
	Hlava A: Zásuvka, M12, 4-pinový, úhlový, Kódování A Hlava B: Volný konec kabelu Kabel: Kabel senzoru/aktuátoru, PVC, nestíněno, 2 m	YG2A14-020VB3XLE-AX	2095895
	Hlava A: Zásuvka, M12, 4-pinový, úhlový, Kódování A Hlava B: Volný konec kabelu Kabel: Kabel senzoru/aktuátoru, PVC, nestíněno, 5 m	YG2A14-050VB3XLE-AX	2095897
	Hlava A: Zásuvka, M12, 4-pinový, úhlový, Kódování A Hlava B: Volný konec kabelu Kabel: Kabel senzoru/aktuátoru, PVC, nestíněno, 10 m	YG2A14-100VB3XLE-AX	2095898
	Hlava A: Zásuvka, M12, 4-pinový, přímý Hlava B: - Kabel: nestíněno	DOS-1204-G	6007302
	Hlava A: Zásuvka, M12, 4-pinový, úhlový Hlava B: - Kabel: nestíněno	DOS-1204-W	6007303
<b>Objektivy a příslušenství</b>			
	Objektiv, snímací vzdálenost 40 mm, M20 x 0,75	OBJ-210	2010945
	Objektiv, snímací vzdálenost 10 mm, M20 x 0,75	OBJ-211	1004936
	Objektiv, snímací vzdálenost 20 mm, M20 x 0,75	OBJ-212	1011506

## STRUČNÝ PROFIL SPOLEČNOSTI SICK

Společnost SICK se řadí mezi přední výrobce inteligentních senzorů a sensorových řešení pro průmyslové využití. Jedinečné spektrum výrobků a služeb vytváří optimální základ pro bezpečné a efektivní řízení procesů, ochranu osob před úrazem a zamezení ekologickým škodám.

Získali jsme rozsáhlé zkušenosti v různých odvětvích a známe Vaše procesy a požadavky. Díky inteligentním senzorům jsme tak schopni nabídnout našim zákazníkům právě to, co potřebují. V aplikačních centrech v Evropě, Asii a Severní Americe jsou systémová řešení testována a optimalizována v souladu s požadavky zákazníků. To vše z nás dělá spolehlivého dodavatele a partnera v oblasti vývoje.

Naši nabídku doplňují rozsáhlé služby: SICK LifeTime Services poskytují podporu během celého cyklu životnosti stroje a zajišťují bezpečnost a produktivitu.

**To je podstatou „Sensor Intelligence“.**

## JSME VÁM NABLÍZKU KDEKOLIV NA SVĚTĚ:

Kontaktní osoba a další pobočky → [www.sick.com](http://www.sick.com)