

# 操作 器

14-  
142.025K2

分销方  
Rs-online



<https://rs-online.eao.com/component/14-142.02...>

您的产品:



## 14-142.025K2 操作器

### 正面

正面形式:	圆形
前挡圈颜色:	铝原色
前挡圈材质:	铝

### 安装

安装类型:	面板安装
-------	------

### 电气特性

开关电压和电流:	250 VAC, 5 A (阻性) 250 VAC, 3 A (焊接端子) 250 VAC, 2 A (感性, $\cos(\phi) = 0.7$ ) 220 VDC, 0.1 A (感性, L:R = 30 ms) 110 VDC, 0.2 A (感性, L:R = 30 ms) 60 VDC, 0.7 A (感性, L:R = 30 ms) 24 VDC, 2 A (感性, L:R = 30 ms)
触点:	2 NC / 2 NO
额定工作电压 <b>U<sub>e</sub></b> :	250 VAC/DC 根据 EN IEC 61058-1
开关额定值:	250 V @ 3 A
电气寿命:	50 000 cycles of operation
耐电强度:	3000 VAC, 50 Hz, 所有端子与地之间1 min, 根据 EN/IEC 61058-1
防护等级:	II
标准:	根据 EN / IEC 61058-1
热电流 <b>I<sub>th</sub></b> :	连续运行和环境温度下的最大电流, 不超过引用的最大值 3 A

### 机械特性

端子:	焊接端子
触点材质:	金
开关动作:	复位 (a) - 自复位
开关系统:	快动开关元件
开关系统:	自洁, 双断快动开关系统 每个元件1个常闭1个常开
旋转位置:	2位置
开关角度:	42°右
机械寿命:	2 百万次
操作力:	3 N ... 6 N, 取决于开关元件的数量
操作行程:	约 42°
拧紧力矩:	固定 最大 0.25 Nm
重量:	0.031 kg

#### 环境条件

正面IP等级:	IP65, 符合DIN EN 60529标准
工作温度:	- 25 °C ... + 55 °C, 作为一个块状物安装, 确保热量可以自由散发
储存温度:	- 40 °C ... + 85 °C
抗冲击能力:	最大 150 m / s <sup>2</sup> , 脉宽 11 ms, 3轴 (半正弦曲 EN IEC 60068-2-27)
耐振动能力:	最大 100 m / s <sup>2</sup> , 从10赫兹...500赫兹, (正弦波EN IEC 60068-2-6)。
耐候性:	标准条件,根据 DIN EN 60068-2-78 标准循环,按照DIN IEC 60068-2-30的规定

#### 证书

标准认证:	CB (IEC 61058-1), CQC, CSA, DNV, EAC, ENEC (EN 61058-1), UL, VDE
符合标准:	CE, UKCA, 2011 / 65 / EC (RoHS), 2014 / 35 / EU (LVD)
<b>REACH:</b>	REACH compliant
<b>RoHS:</b>	RoHS compliant

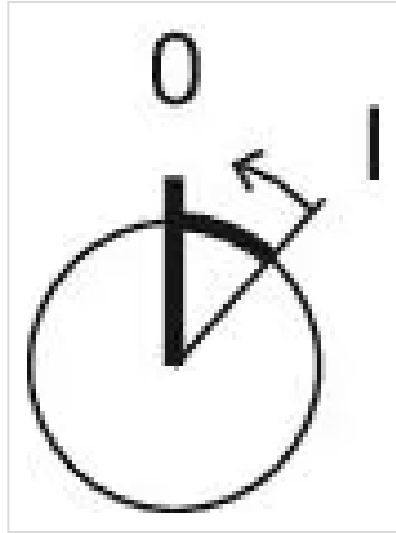
#### 其他

简述:	操作器, 圆形, 铝原色, 铝, 阳极氧化, 2 NC / 2 NO, 复位 (a) - 自复位, 焊接端子, IP65, 符合DIN EN 60529标准
外壳颜色:	黑色
提示:	锁编号1001, 锁类型KABA

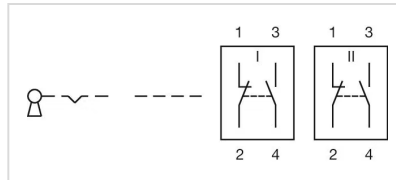
最大开关单元的数量:

2

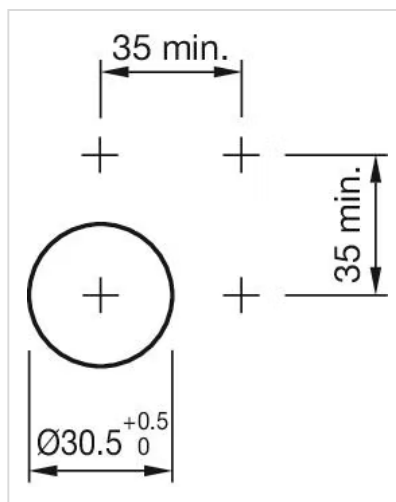
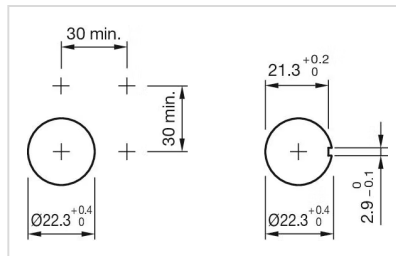
切换位置:



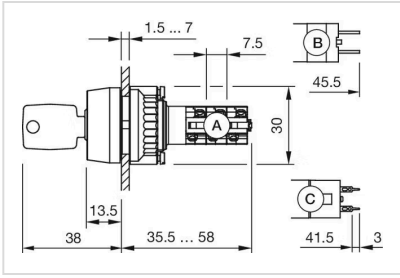
接线图:



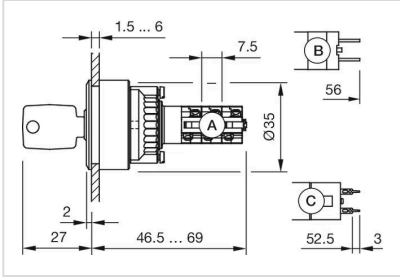
安装开孔:



外形尺寸:



- A = 焊接端子
- B = 插入式端子 2.8 mm x 0.5 mm
- C = 通用端子 2.0 mm x 0.5 mm



- A = 焊接端子
- B = 插入式端子 2.8 mm x 0.5 mm
- C = 通用端子 2.0 mm x 0.5 mm