

PSD-S ME BR-SM/2S - Montagewinkel



2700161

<https://www.phoenixcontact.com/de/produkte/2700161>

Bitte beachten Sie, dass die in diesem PDF-Dokument angezeigten Daten aus unserem Online-Katalog generiert wurden. Bitte finden Sie die vollständigen Daten in der Benutzer-Dokumentation. Es gelten unsere Allgemeinen Nutzungsbedingungen für Downloads.



Winkel für zweiseitige Bodenmontage, verdeckte Kabelführung, schwarz

Ihre Vorteile

- Zweiseitige Montage für bis zu 10 Signalelemente
- Mit verdeckter Kabelführung

Kaufmännische Daten

| | |
|--|-------------------------|
| Artikelnummer | 2700161 |
| Verpackungseinheit | 1 Stück |
| Mindestbestellmenge | 1 Stück |
| Verkaufsschlüssel | B1 - Markierung Montage |
| Produktschlüssel | DRL117 |
| GTIN | 4046356491518 |
| Gewicht pro Stück (inklusive Verpackung) | 75,2 g |
| Gewicht pro Stück (exklusive Verpackung) | 75,2 g |
| Zolltarifnummer | 39269097 |
| Ursprungsland | DE |

PSD-S ME BR-SM/2S - Montagewinkel

2700161

<https://www.phoenixcontact.com/de/produkte/2700161>



Technische Daten

Hinweise

Hinweis zur Anwendung

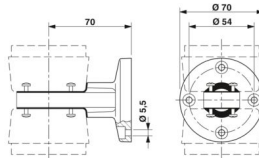
Hinweis zur Anwendung

Nur für den industriellen Einsatz

Artikeleigenschaften

| | |
|----------------|---|
| Produkttyp | Montageelement |
| Produktfamilie | PSD-S |
| Lieferumfang | 4 Stück Linsenblechschraube 3 Stück Dichtung |
| | 4 Stück Linsenblechschraube 3 Stück Dichtung |

Maße

| | |
|--------------|--|
| Maßzeichnung |  |
| Höhe | 98 mm |
| Durchmesser | 70 mm |

Materialangaben

| | |
|----------|-------------|
| Farbe | schwarz |
| Material | PA A3 x 2G5 |

Umwelt- und Lebensdauerbedingungen

Umgebungsbedingungen

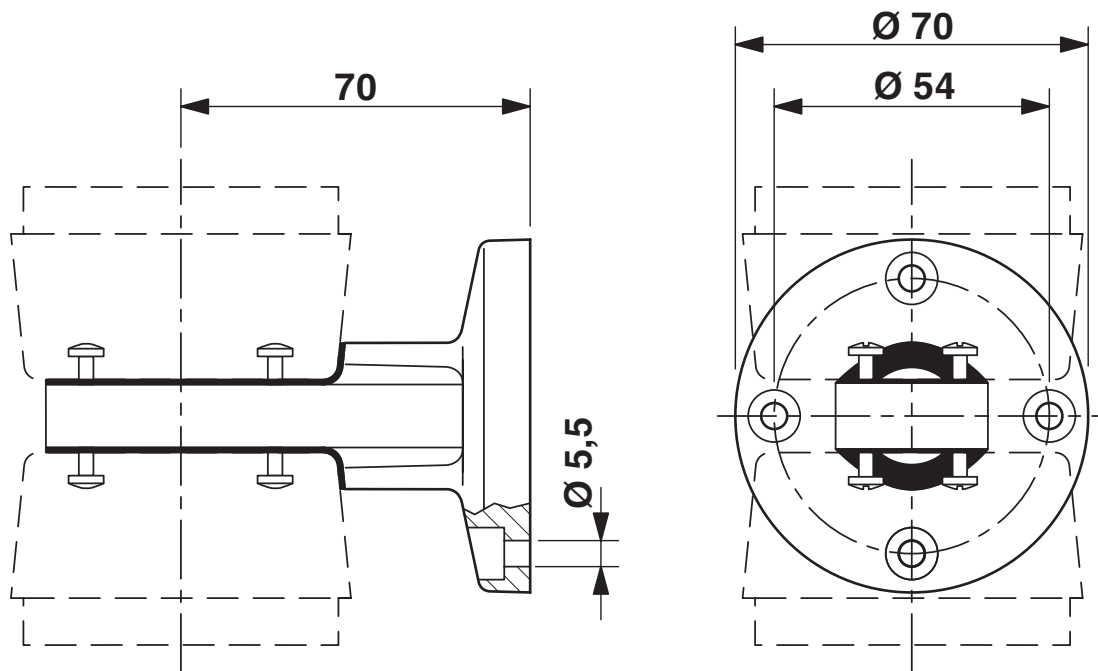
| | |
|-------------------------------|------------------|
| Umgebungstemperatur (Betrieb) | -30 °C ... 60 °C |
|-------------------------------|------------------|

Montage

| | |
|------------|------------------------------------|
| Montageart | Bodenmontage (Dichtung beiliegend) |
| Einbaulage | beliebig |

Zeichnungen

Maßzeichnung



PSD-S ME BR-SM/2S - Montagewinkel



2700161

<https://www.phoenixcontact.com/de/produkte/2700161>

Klassifikationen

ECLASS

| | |
|-------------|----------|
| ECLASS-13.0 | 27371233 |
| ECLASS-15.0 | 27371233 |

ETIM

| | |
|----------|----------|
| ETIM 9.0 | EC001153 |
|----------|----------|

UNSPSC

| | |
|-------------|----------|
| UNSPSC 21.0 | 46171600 |
|-------------|----------|

Environmental product compliance

EU RoHS

| | |
|--|--------------|
| Erfüllt die Anforderungen nach RoHS-Richtlinie | Ja |
| Ausnahmeregelungen soweit bekannt | 6(a), 6(a)-I |

China RoHS

| | |
|--|---|
| Environment friendly use period (EFUP) | EFUP-E |
| | Keine Gefahrstoffe über den Grenzwerten |

EU REACH SVHC

| | |
|---|--------------------------------------|
| Hinweis auf REACH-Kandidatenstoff (CAS-Nr.) | Lead(CAS-Nr.: 7439-92-1) |
| SCIP | 2b6a4a6a-3b60-4edd-b113-0c19b86efc1a |