

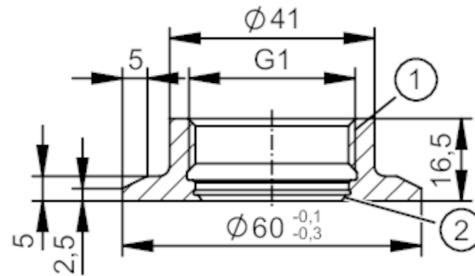
E30150



Raccord à souder pour capteurs process

WELDING ADAPT D60/G1

recommandé pour les parois d'une épaisseur de ≤ 3 mm. Pour les parois plus épaisses, il existe des raccords à souder plus adaptés.



- 1 G1 taraudage Aseptoflex Vario
- 2 zone d'étanchéité

EC 1935/2004 FCM FDA

Application	
Montage	recommandé pour les parois d'une épaisseur de ≤ 3 mm
Tenue en pression [bar]	25
Remarque sur la tenue en pression	pour le raccordement capteur - raccord
Tests / homologations	
Directive relative aux équipements sous pression	Une classification éventuelle selon DESP dépend de l'application et est à effectuer par l'utilisateur / l'exploitant.
Consignes de sécurité	La compatibilité du fluide et du matière du produit doit être vérifiée dans toutes les applications.
Données mécaniques	
Poids [g]	118,6
Matières en contact avec le fluide	inox (1.4435 / 316L) caractéristiques de surface: Ra < 0,4 μ m / Rz = 4 μ m
Raccordement capteurs	G 1 taraudage Aseptoflex Vario
Raccord process	Raccord à souder \varnothing 60 mm
Étanchéité	joint
Accessoires	
Fourniture	Joint torique: 1 x (24 x 2 mm), conforme à EPDM, FDA, E30054
Accessoires en option	Joint torique: 1 x 24 x 2, conforme à FKM, FDA, E30123
	Bouchon de soudage, E30452
	bouchon de soudage, refroidi à l'eau, E30532
	témoin de fuite, E30530
	protection meulage, E30160
Remarques	
Remarques	recommandé pour les parois d'une épaisseur de ≤ 3 mm. Pour les parois plus épaisses, il existe des raccords à souder plus adaptés.
Unité d'emballage	1 pièces