

KOP.K

Zeitrelais, elektronisch

- Multi- oder Monofunktion
- Bis 10 Zeitbereiche
- 22.5 mm Baubreite für DIN-Schiene
- 24...48 VDC und 24...240 VAC, 50/60 Hz
- 24...240 VAC/DC
- 1 oder 2 Wechsler, Sofort- und/oder Zeitkontakte

von links: KOP219K, KOP511K, KOP560K



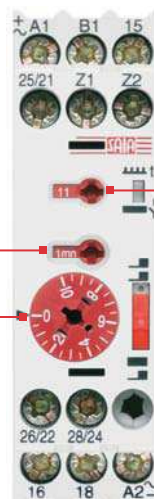
		KOP.K					
Funktionen	Ansprechverzögert			•		•	•
	Rückfallverzögert				•	•	•
	Rückfallverzögert nach Ausfall der Betriebsspannung	•	•				
	Ansprech- und rückfallverzögert					•	•
	Wischrelais einschaltwischend					•	•
	Wischrelais ausschaltwischend					•	•
	Impulsumformer					•	•
	Taktgeber					•	•
	Blinkrelais mit Impuls beginnend					•	•
	Ein-/Aus-Funktion für Inbetriebnahme und Unterhalt					•	•
Zeitbereiche	0.05 s...60 h			•	•	•	•
	0.15 s...10 min	•	•				
Betriebsspannung	24...48 VDC und 24...240 VAC			•	•		•
	24...240 VDC/AC	•	•			•	
Anzahl der Kontakte	1 Wechsler	•					
	2 Wechsler		•				
	2 Wechsler, Sofort- und/oder Zeitkontakte			•	•	•	•
Bestell-Nr.		KOP119K7MWVAN00	KOP219K7MWVAN00	KOP511K7MWVFN00	KOP512K7MWVFN00	KOP560K7MWVAN00	KOP560K7MWVFN00

Einstellungen

Grobeinstellung Zeit
z.B. 1 m = 1 Minute

Feineinstellung Zeit

Teilt den in der Grobeinstellung eingestellten Wert durch den Faktor 10
Beispiel: Grobeinstellung 1 m = 1 Minute
1 Einheit = 6 s. Werden 24 s benötigt, muss hier der Faktor 4 eingestellt werden



Funktionseinstellung (nur KOP 560)

Hier stellen Sie die Funktion des Relais ein z.B.:
11 - ansprechverzögert

Ausgang 2 als Sofortkontakt programmierbar durch Schiebescalter auf der Frontseite (nur KOP5)

Multizeitbereiche	KOP 5 0.05...1 s, 0.15...3 s, 0.5...10 s 0.05...1 min, 0.15...3 min, 0.5...10 min 0.05...1 h, 0.15...3 h, 0.5...10 h, 3...60 h Zeitbereich frontseitig wählbar durch Schraubendreher	KOP 119/219 0.15...2.5 s, 1...10 s 8...80 s, 1...10 min
Einstellgenauigkeit	$\pm 5\%$ des Zeitbereich-Endwertes (t_{\max})	
Wiederholgenauigkeit	$\pm 0.2\%$ des eingestellten Wertes	
Wiederbereitschaftszeit	50 ms	
Betriebsspannung	24...48 VDC und 24...240 VAC, 50/60 Hz (VP) 24...240 VAC/DC, 50/60 Hz (VA) $\pm 20\%$ (DC), $-15\%/+10\%$ (AC)	24...240 VAC/DC, 50/60 Hz (VA)
Leistungsaufnahme	Version VP: 1 W (DC) oder 5,0 VA (AC)	Version VA: 3 VA (AC) 3 W (DC)
Einschaltdauer	100%	
Impulssteuerung	Betriebsspannungsbereich, Strom 1 mA, Dauer des Steuerimpulses >30 ms (DC), >50 ms (AC); Pause >50 ms (DC)	
Ausgänge	KOP 219 und KOP 5 2 Wechsler, Zustandsanzeige durch LED	KOP 119 1 Wechsler
Schaltleistung	KOP 5 U = 440 VAC, $I_{th} = 8$ A, P = 2000 VA 3 A/250 VAC (AC15), 3 A/440 VAC (AC14) oder 1 A/24 VDC (DC13) gemäss IEC 60947-5-1 KOP 119/219 U = 440 VAC, $I_{th} = 5$ A, P = 1200 VA 1,5 A/250 VAC (AC15) oder 1 A/25 VDC (DC13) gemäss IEC 60947-5-1	
Isolationseigenschaft	2,5 kVAC/50 Hz Prüfspannung gemäss VDE 0435 und 6 kV 1.2/50 μ s Stossspannung gemäss IEC 60947-5-1 zwischen sämtlichen Ein- und Ausgängen	
EMV-Störfestigkeit	Stossspannungsfestigkeit gemäss IEC 61000-4-5, 4 kV Burst gemäss IEC 61000-4-4, 6 kV ESD gemäss IEC 61000-4-2, bei Kontakt 8 kV, in Luft 8 kV	
Sichere Trennung	gemäss VDE 0106, Teil 101	
Schutzklasse	Gehäuse IP 40, Klemmen IP 20	
Approbationen	UL, C-UL	
Umgebungstemperatur	offen -20°C bis +60°C, gekapselt -20°C bis +45°C	
Anschlüsse	Schraubklemmen für 1 \times 0.5 mm ² oder 2 \times 2.5 mm ² (eindrahtig) oder 2 \times 1.5 mm ² (mehrdrahtig mit Aderendhülse). AWG 14...20, mit Zweikammersystem, Schrauben M3.5 für Pozidrive Nr. 2 (Philips) und Schlitz Nr. 2, geeignet für Bohrschrauber (max. 1.2 Nm). Fingerschutz gemäss VDE 0106	
Montageart	Schnappbefestigung auf DIN-Tragschiene 35 mm oder Schraubbefestigung mit Adapter (Zube- hör) und 2 Schrauben M4. Montagelage beliebig.	

Zubehör

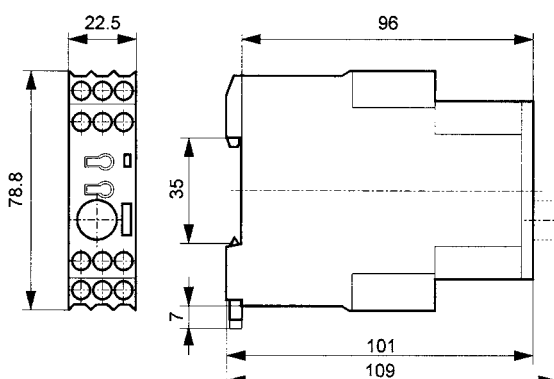
Bestell-Nr.

- Adapter für Schraubbefestigung

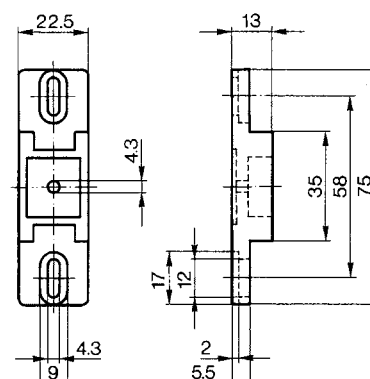
CJ260

Massbilder

Zeitrelais

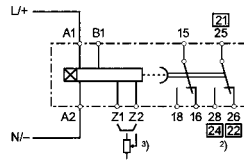
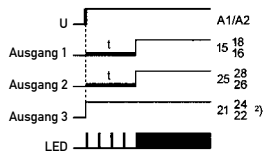


Schraubadapter (Zubehör - Bestell-Nr. CJ260)

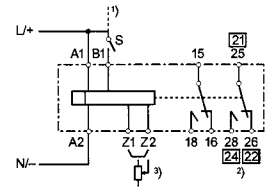
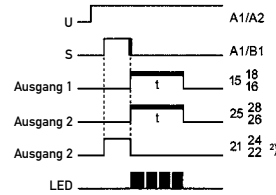


Zeitdiagramm und Anschlussschema

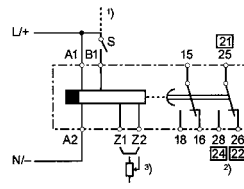
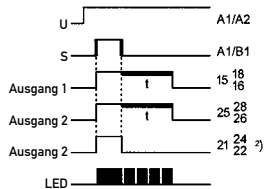
Ansprechverzögert (511/11)



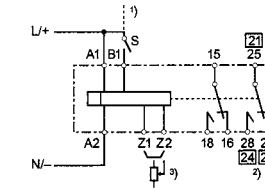
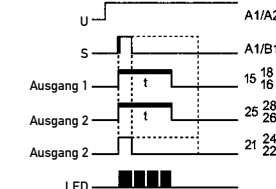
Wischrelais ausschaltwischend (22)



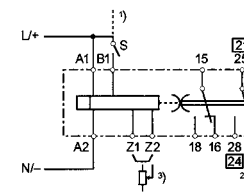
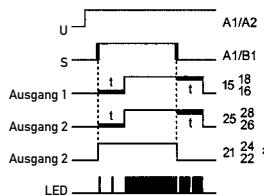
Rückfallverzögert (512/12)



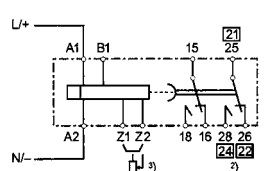
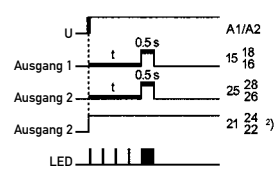
Impulsumformer (23)



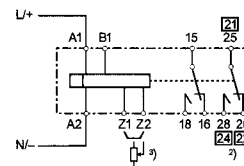
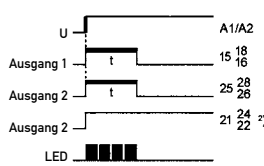
Ansprech- und rückfallverzögert (16)



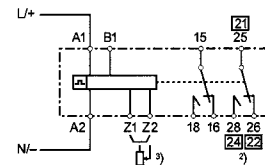
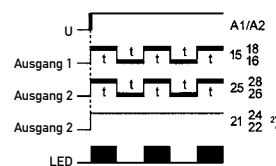
Taktgeber (24)



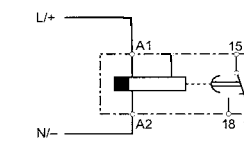
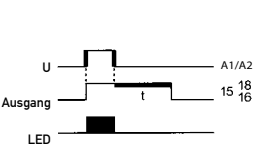
Wischrelais einschaltwischend (21)



Blinkrelais mit Impuls beginnend (42)



Rückfallverzögert nach Ausfall der Betriebsspannung (119/219)



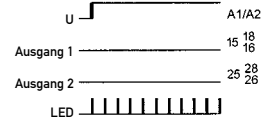
KOP 560: Universal-Zeitrelais

mit 10 Zeitbereichen und 8 Funktionen (11 bis 42)
sowie Ein-/Aus-Funktion für Inbetriebnahme und Unterhalt

Ein-Funktion



Aus-Funktion



Funktionsanzeige durch LED

- Ausgang im Ruhezustand, kein Zeitablauf
- Ausgang im Ruhezustand, Zeit läuft
- Ausgang im Arbeitszustand, kein Zeitablauf
- Ausgang im Arbeitszustand, Zeit läuft

- Für die Impulsansteuerung kann auch eine andere Spannung als die Speisespannung verwendet werden. zum Beispiel A1-A2=230 VAC und B1-A2=24 VDC.
- Ausgang 2 als Sofortkontakt programmierbar durch Schiebeshalter auf der Frontseite (Ausgang schaltet mit der Speisespannung U oder mit dem Steuerimpuls S).
- Brücke oder Potentiometer 10 kΩ, min. 0.25 W (Niederspannung) für externe Zeiteinstellung.