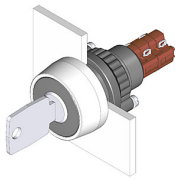


EAO – Your Expert Partner for Human Machine Interfaces

14-136.025K2 - Schlüsselschalter-Vorsatz 2 Stellungen

14-136.025K2 - Schlüsselschalter-Vorsatz 2 Stellungen



Musterabbildung kann von Ihrem ausgewählten Artikel abweichen.

Montage

Einbauöffnung Ø 22,3 mm
Bauform erhaben

Front

Frontform rund
Frontabmessung Ø 29 mm
Frontrahmen Farbe natur eloxiert
Frontrahmen Material Aluminium

Allgemeine Attribute

Gewicht 0,031 kg

Bedien-/Anzeigeteil

Schaltwinkel 90° rechts

IP-Schutzart

Frontschutzart IP65

Anschlussart

Anschluss Löt

Vorsatz

Schaltfunktion Ruhe(a) - Rast(a)

Schaltelement

Schaltstufen 2
Schaltsystem Sprungschaltelement
Schaltstrom 5 A
Kontakte 2 Ö + 2 S
Kontaktmaterial Goldplattiertes Silber
Schaltspannung 250 V AC

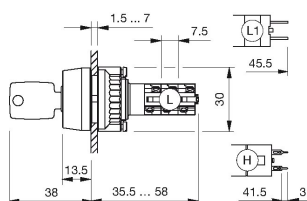
Funktion

Schlüsselschalter

EAO – Your Expert Partner for Human Machine Interfaces

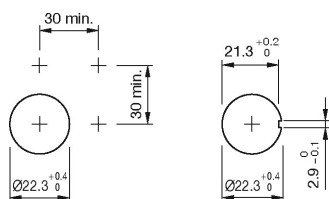
14-136.025K2 - Schlüsselschalter-Vorsatz 2 Stellungen

Abmessungen

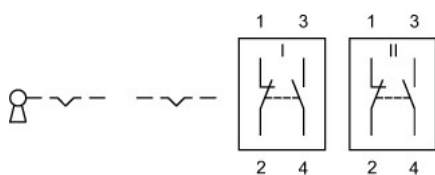


L = Lötanschluss

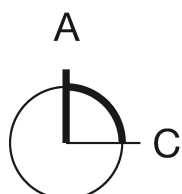
Einbauöffnungen



Schaltschema



Schaltstellungen



Hinweise

Schlossnummer 1001, Schlosstyp KABA
 Pro Schlüsselschalter werden 2 Schlüssel mitgeliefert.
 Optionale Schlossnummern auf Anfrage
 Bei eloxierten Aluminiumteilen kann es aus produktionstechnischen Gründen zu Farbunterschieden kommen

Legende

Kontakte: Ö = Öffner, S = Schliesser
 Schaltfunktion: A = Ruhe, C = Rast