



Display 12,1" Touch Smart WLAN
Display XGA

HMIDT643

EAN Code: 3606480687235

Hauptmerkmale

Baureihe	Harmony GTU
Produkt- oder Komponententyp	Flachbildschirm
Klemmen-Typ	Touchscreen-Display
Nennhilfsspannung [UH,nom]	12 - 24 V DC Stromversorgung
Versorgungsspannungsgrenzen	10,8...28,8 V
Leistungsaufnahme in W	23 W
Einschaltstrom	30 A

Zusatzmerkmale

integrierte Schnittstellen	USB 2.0 Typ A USB 2.0 Typ Mini-B
Kommunikationsprotokoll	WLAN bei 2,4 GHz
Bandbreite	20 MHz
Betriebsmodus	Infrastruktur
Übertragungsgeschwindigkeit	<= 11 Mbit/s entspricht IEEE 802.11b <= 54 Mbit/s entspricht IEEE 802.11g <= 72,2 Mbit/s entspricht IEEE 802.11n
Max. Schaltabstand	30 m je nach Umgebung
Auslöseeinheitstyp	1024 x 1024
Displaygröße	30,73 cm
Seitenverhältnis	4:3
Displaytyp	Integriertes Farb-TFT-LCD Display
Displayauflösung	1024 x 768 Pixel XGA
Anzeigefarbe	16 Millionen Farben
Rückbeleuchtungs-Lebensdauer	50.000 Stunden
Touch Panel	Resistiver, analoger Multi-Touchscreen
Zugriffsmethode	Client-Modus: 1...11 Kanäle, Nordamerika Client-Modus: 1...13 Kanäle, Japan Client-Modus: 1...13 Kanäle, Europa Client-Modus: 1...13 Kanäle, Korea Client-Modus: 1...13 Kanäle, China Client-Modus: 1...11 Kanäle, Taiwan Access-Point-Modus: 1...11 Kanäle
Verschlüsselungsprotokoll	WEP 128 AES (Advanced Encryption Standard) TKIP
Lizenztyp	10 Clients

Bruttopreisliste für Deutschland zuzüglich Zuschläge, Frachtkosten und Mehrwertsteuer, gültig ab dem 1. Januar 2024. Irrtum und Änderungen vorbehalten. Es gelten die AGBs der Schneider Electric GmbH.

Haftungsausschluss: Diese Dokumentation dient nicht als Ersatz für die Beurteilung der Eignung oder Verlässlichkeit dieser Produkte für bestimmte Verwendungsbereiche des Benutzers und darf nicht zu diesem Zweck verwendet werden.

Funktion verfügbar	Helligkeitssensor
Kühlungstyp	Lüftelos mit Konvektion
Installationstyp	Innenmontage
Abmessungen des Ausschnitts	301,5 (+ 1/- 0) x 227,5 (+ 1/- 0) mm
Breite	315 mm
Höhe	241 mm
Tiefe	67 mm
Produktgewicht	0,9 kg

Montage

Schutzart (IP)	Frontplatte: IP66 Frontplatte: IP67
Schutzart (NEMA)	NEMA 4X Frontplatte
Normen	UL 508 ANSI/ISA 12-12-01 Klasse I Division 2 CSA C22.2 Nr. 213 CSA C22.2 No 142 IEC 61132-2
Produktzertifizierungen	CE CULus KC RCM UKCA UKEX
Umgebungstemperatur bei Betrieb	0...60 °C entspricht IEC 61131-2
Umgebungstemperatur bei Lagerung	-20...60 °C
Relative Luftfeuchtigkeit	10...90 % nicht kondensierend
Betriebshöhe	2.000 m
Vibrationsfestigkeit	3,5 mm, konstante Amplitude (f = 5...9 Hz) entspricht IEC 61131-2 9,8 m/s² (f = 9...150 Hz) entspricht IEC 61131-2
Stoßfestigkeit	147 m/s² entspricht IEC 61131-2
Elektromagnetische Verträglichkeit	Störfestigkeitsprüfung bei elektrostatischer Entladung Level 3 entspricht IEC 61000-4-2

Verpackungseinheiten

VPE 1 Art	PCE
VPE 1 Menge	1
VPE 1 Höhe	19,500 cm
VPE 1 Breite	33,500 cm
VPE 1 Länge	43,500 cm
VPE 1 Gewicht	4,640 kg
VPE 2 Art	BB1
VPE 2 Menge	2
VPE 2 Höhe	35,500 cm
VPE 2 Breite	42,000 cm
VPE 2 Länge	46,000 cm
VPE 2 Gewicht	10,270 kg

VPE 3 Art	P12
VPE 3 Menge	20
VPE 3 Höhe	140,000 cm
VPE 3 Breite	80,000 cm
VPE 3 Länge	120,000 cm
VPE 3 Gewicht	108,000 kg

Vertragliche Gewährleistung

Gewährleistung	18 months
----------------	-----------

Schneider Electric hat sich zum Ziel gesetzt, den Net Zero-Status bis 2050 durch Lieferkettenpartnerschaften, Materialien mit geringerer Auswirkung und Kreislaufbildung über unsere laufende Kampagne "Use Better, Use Longer, Use Again" zu erreichen, um die Lebensdauer und Recyclingfähigkeit der Produkte zu verlängern.

[Erläuterung der Environmental Data](#) >


[Wie wir die Produktnachhaltigkeit bewerten](#) >

Umweltbilanz	
CO2-Bilanz (kg CO2 eq.)	1119
Veröffentlichung von Umweltinformationen	Produktumweltprofil

Use Better

Materialien und Verpackung	
F-Gas-Nutzungsleistung	Only air and vacuum used for insulation / breaking, no F-gas including SF6
Verpackung mit Recycling-Karton	Ja
Verpackung ohne Kunststoff	Ja
EU-RoHS-Richtlinie	Proaktive Einhaltung (Produkt fällt nicht unter die rechtlichen Bestimmungen von EU RoHS)
SCIP-Nummer	F7bde1f0-e6bc-4b91-91d2-88584de513eb
REACH-Verordnung	REACH-Deklaration

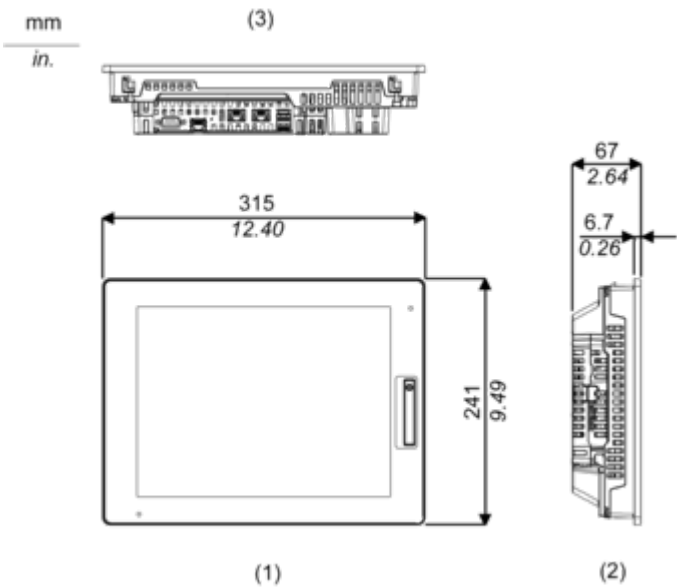
Use Again

Reproduktion	
Kreislaufwirtschaftsprofil	Entsorgungsinformationen
Rücknahme	No
WEEE	 Das Produkt muss nach der spezifischen Abfallsammlung auf den Märkten der Europäischen Union entsorgt werden und darf nicht in Abfalleimer gelangen

Maßzeichnungen

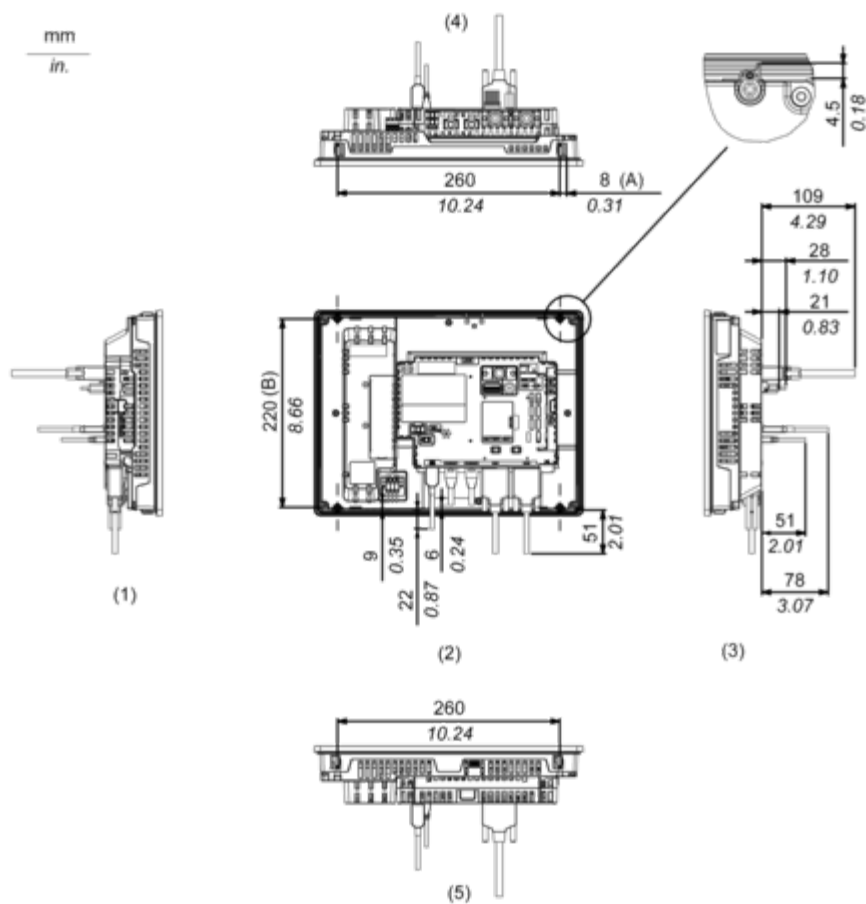
Äußere Abmessungen

Anzeigegerät mit Box-Modul



- 1 Vorderseite
- 2 Linke Seite
- 3 Unterseite

Installation mit Montagehaltern und Abmessungen mit Kabeln

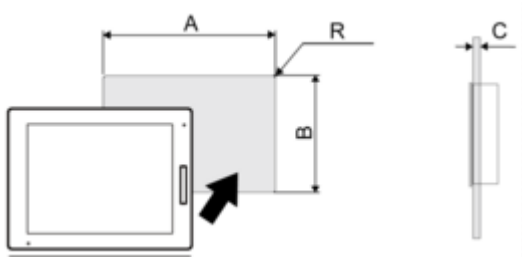


- (A) Drehbereich des Montagehalters
(B) Gewindegang der Montageschrauben
1 Rechte Seite
2 Vorderseite
3 Linke Seite
4 Unterseite
5 Oberseite

Montage und Abstand

Montage

Abmessungen des Schalttafelausschnitts



Abmessungen in mm

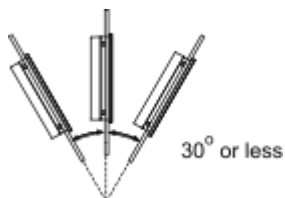
A	B	C	R
301,5 (+1/-0)	227,5 (+1/-0)	1,6 bis 5	3 max.

Abmessungen in in.

A	B	C	R
11,87 (+0,04/-0)	8,96 (+0,04/-0)	0,06 bis 0,2	0,12 max.

Installationsanforderungen

Montagewinkel



Bei Montage dieses Produkts in schräger Position mit einer Neigung von mehr als 30° darf die Umgebungstemperatur nicht höher sein als 40 °C (104 °F). Gegebenenfalls müssen Sie eine Gebläseluftkühlung (Ventilator, Klimaanlage) einsetzen, damit eine Umgebungsbetriebstemperatur von höchstens 40 °C (104 °F) gewährleistet ist.

Abstände

