

JRCJames Ross Collection
WeAr the Future

James Ross Collection

SCHEMA TECNICA

JRCJames Ross Collection
WeAr the Future

Giubbotto Heidelberg Lady

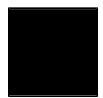


GIUBBINO IN TESSUTO COMPOSITO

- Tessuto principale in soffice nylon 310T taffeta con trattamento idrorepellente.
- Imbottitura in poliestere
- Fodera in poliestere retinata nella parte anteriore e in poliestere nella parte posteriore
- Tessuto secondario su maniche, spalle e fianchi in softshell nero a 3 strati in 95% poliestere - 5% elastane,
- Impermeabilità 8000 mm/H2O
- Traspirabilità 1000 g/M²/24h
- Interno in pile antipilling
- Cerniere nastrate YKK
- Due tasche esterne con zip
- Una tasca sul petto con zip con nastratura rifrangente
- Un piping rifrangente lungo il fianco posteriore
- Nastro di rinforzo interno collo con gangio appendiabito
- Cerniera centrale con tessuto interno antivento
- Tessuto a protezione del mento
- Tessuto elastico ai polsi e al fondo

S - M - L - XL - XXL

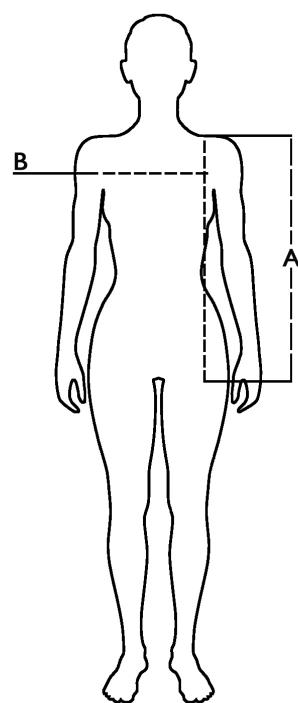
Colori e codici articolo:










997760 BLACK

Tabella misure

Sizes (+/- 5%)	A front length	B chest
S	61,5	48
M	64	50
L	66,5	52
XL	69	54
XXL	71,5	56



Descrizione tecnica

	Composizione / Fabric Composit	 g/m ²
Tessuto esterno/Shell	100% nylon	60
Imbottitura/Padding	100% poliestere	140
Imballo/Packages	 15 pcs	
Istruzioni di Lavaggio / Care Label	    	

Rapporto di Prova

Effettuato da Ritex divisione Ecochem spa N. 24RT00396 del 29.02.24

Cat. DPI/PPE category I Norme **CE** livelli di protezione/EC standard e livelli di protezione EN ISO 13688:2013/A1:2021