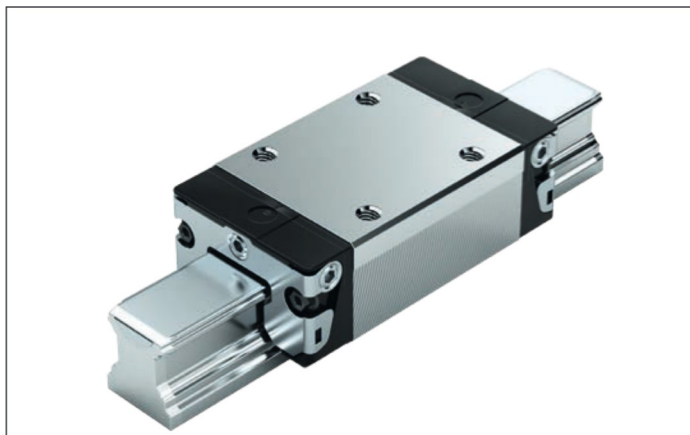


SNS - étroit, normal, hauteur standard R1622 ... 2.

**Valeurs dynamiques**

Vitesse : $v_{\max} = 5 \text{ m/s}$
 Accélération : $a_{\max} = 500 \text{ m/s}^2$
 (Si $F_{\text{comb}} > 2,8 \cdot F_{\text{pr}}$: $a_{\max} = 50 \text{ m/s}^2$)

Instruction de lubrification

► Avec lubrification initiale

Remarque

Adapté pour tous les rails à billes SNS/SNO. Vous trouverez des guide à billes de taille 55 et de taille dans le chapitre "Guide à billes BSHP en acier pour charges élevées" à la fin du présent chapitre.

Options et numéros d'article

Taille	Guides à billes avec taille	Classe de précharge				Classe de précision				Racleur pour guide à billes					
		C0	C1	C2	C3	N	H	P	XP	sans cage à billes			avec cage à billes		
15	R1622 1	9				4	3	–	–	20	21	–	22	23	–
			1			4	3	2	8	20	21	2Z	22	23	2Y
				2		–	3	2	8	20	21	2Z	22	23	2Y
					3	–	–	–	8	20	21	2Z	22	23	2Y
20	R1622 8	9				4	3	–	–	20	21	–	22	23	–
			1			4	3	2	8	20	21	2Z	22	23	2Y
				2		–	3	2	8	20	21	2Z	22	23	2Y
					3	–	–	–	8	20	21	2Z	22	23	2Y
25	R1622 2	9				4	3	–	–	20	21	–	22	23	–
			1			4	3	2	8	20	21	2Z	22	23	2Y
				2		–	3	2	8	20	21	2Z	22	23	2Y
					3	–	–	–	8	20	21	2Z	22	23	2Y
30	R1622 7	9				4	3	–	–	20	21	–	22	23	–
			1			4	3	2	8	20	21	2Z	22	23	2Y
				2		–	3	2	8	20	21	2Z	22	23	2Y
					3	–	–	–	8	20	21	2Z	22	23	2Y
35	R1622 3	9				4	3	–	–	20	21	–	22	23	–
			1			4	3	2	8	20	21	2Z	22	23	2Y
				2		–	3	2	8	20	21	2Z	22	23	2Y
					3	–	–	–	8	20	21	2Z	22	23	2Y
45	R1622 4	9				4	3	–	–	20	–	–	22	–	–
			1			4	3	2	8	20	–	2Z	22	–	2Y
				2		–	3	2	8	20	–	2Z	22	–	2Y
					3	–	–	–	8	20	–	2Z	22	–	2Y
Ex. :	R1622 7	1				3				20					

1) Uniquement pour les classes de précision N et H et pour XP dans la classe précharge C1.

Exemple de commande

Options :

- Guide à billes SNS
- Taille 30
- Classe de précharge C1
- Classe de précision H
- Avec racleur standard, sans cage à billes

Numéro d'article :

R1622 713 20

Classes de précharge

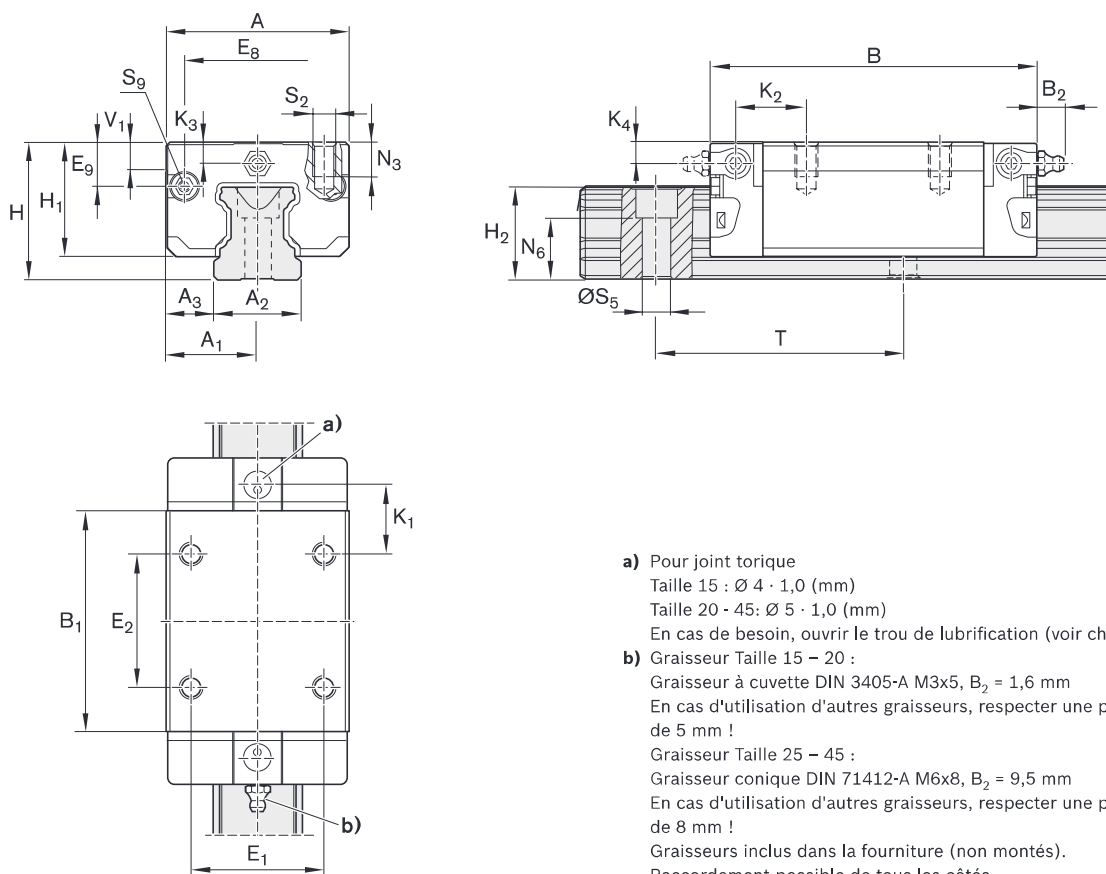
C0 = sans précharge (jeu)
 C1 = légère précharge
 C2 = précharge moyenne
 C3 = précharge élevée

Racleurs

SS = racleur standard
 LS = racleur à faible frottement
 DS = racleur à deux lèvres

Légende

Chiffres gris
 = sans variante/comboinaison préférentielle
 (délais de livraison longs en partie)



Taille	Dimensions (mm)																		
	A	A ₁	A ₂	A ₃	B ^{+0,5}	B ₁	E ₁	E ₂	E ₈	E ₉	H	H ₁	H ₂ ¹⁾	H ₂ ²⁾	K ₁	K ₂	K ₃	K ₄	
15	34	17	15	9,5	58,2	39,2	26	26	24,55	6,70	24	19,90	16,30	16,20	10,00	11,60	3,20	3,20	
20	44	22	20	12,0	75,0	49,6	32	36	32,50	7,30	30	25,35	20,75	20,55	13,80	13,80	3,35	3,35	
25	48	24	23	12,5	86,2	57,8	35	35	38,30	11,50	36	29,90	24,45	24,25	17,45	18,60	5,50	5,50	
30	60	30	28	16,0	97,7	67,4	40	40	48,40	14,60	42	35,35	28,55	28,35	20,00	21,70	6,05	6,05	
35	70	35	34	18,0	110,5	77,0	50	50	58,00	17,35	48	40,40	32,15	31,85	20,50	22,00	6,90	6,90	
45	86	43	45	20,5	137,6	97,0	60	60	69,80	20,90	60	50,30	40,15	39,85	27,30	29,30	8,20	8,20	

Taille	Dimensions (mm)							Poids (kg)	Capacités de charge ³⁾ (N)		Couples de charge ³⁾ (Nm)			
	N ₃	N ₆ ^{±0,5}	S ₂	S ₅	S ₉	T	V ₁	m	C	C ₀	M _t	M _{t0}	M _L	M _{L0}
15	6,0	10,3	M4	4,5	M2,5x3,5	60	5,0	0,15	9860	12700	95	120	68	87
20	7,5	13,2	M5	6,0	M3x5	60	6,0	0,35	23400	29800	300	380	200	260
25	9,0	15,2	M6	7,0	M3x5	60	7,5	0,50	28600	35900	410	510	290	360
30	12,0	17,0	M8	9,0	M3x5	80	7,0	0,85	36500	48100	630	830	440	580
35	13,0	20,5	M8	9,0	M3x5	80	8,0	1,25	51800	80900	1110	1740	720	1130
45	18,0	23,5	M10	14,0	M4x7	105	10,0	2,40	86400	132000	2330	3560	1540	2350

1) Cote H₂ avec bande de recouvrement

2) Cote H₂ sans bande de recouvrement

3) Capacités de charge et couples de charge pour guide à billes **sans** cage à billes. Capacités de charge et couples de charge pour guide à billes **avec** cage à billes  12

La détermination des capacités de charge et charges par moments dynamiques est basée sur 100 000 m de course selon DIN ISO 14728-1. Cependant, la détermination est souvent basée sur seulement 50 000 m de course. Pour établir une comparaison : Il faut multiplier par 1,26 les valeurs **C**, **M_t** et **M_L** du tableau.