

Produktdatenblatt

Spezifikationen



PC-Geh. IP66 IK08 RAL7035
In.H225B175D80Auß.H241B194D8
7 Transp.cover H20

NSYTBP24198T

EAN Code: 3606480165849

Hauptmerkmale

Baureihe	PanelSeT
Produktname	PanelSeT TBP
Geräteanwendung	Mehrzweck
Kategorie	Industriebox
Höhe	241 mm
Breite	194 mm
Tiefe	87 mm
Innenhöhe	225 mm
Innenbreite	175 mm
Innentiefe	80 mm
Gehäusemontage	Wandmontage
Geräteaufbau	1 Gehäuse 1 Abdeckung 4 Abdeckschraube
Gehäusetyp	Einteilige Gussform
Art der Frontabdeckung	Niedrige transparente Abdeckung
Befestigung der Abdeckung	Kunststoffschrauben
Schlosstyp	Unverlierbare Schraube flach abgedichteter Außenbereich
Abnehmbare Teile	Abdeckung durch unverlierbare Schrauben

Zusatzmerkmale

Material	Polykarbonat
Farbe	Grau (RAL 7035) Transparent
Normen	UL 508 A IEC 62208
Produktzertifizierungen	TÜV UL
elektrische Isolationsklasse	Klasse II
Montageort	Im Freien (with canopy or shelter and anticondensation valve)
Produktgewicht	0,64 kg

Montage

Schutzart (IP)	IP66 entspricht NEMA 4.4X
----------------	---------------------------

Bruttopreisliste für Deutschland zuzüglich Zuschläge, Frachtkosten und Mehrwertsteuer, gültig ab dem 1. Januar 2024. Irrtum und Änderungen vorbehalten. Es gelten die AGBs der Schneider Electric GmbH.

Schutzart (IK)	IK08 entspricht IEC 62262
Feuerbeständigkeit	960 °C
Umgebungstemperatur bei Lagerung	-15...60 °C
Betriebstemperatur	-25...80 °C

Verpackungseinheiten

VPE 1 Art	PCE
Anzahl der Geräte pro Packung	1
VPE 1 Höhe	10,000 cm
VPE 1 Breite	20,000 cm
VPE 1 Länge	25,500 cm
Verpackungsgewicht (Lbs)	698,000 g
VPE 2 Art	CAR
VPE 2 Menge	12
VPE 2 Höhe	40,500 cm
VPE 2 Breite	40,000 cm
VPE 2 Länge	60,000 cm
VPE 2 Gewicht	9,780 kg
VPE 3 Art	P12
VPE 3 Menge	144
VPE 3 Höhe	134,000 cm
VPE 3 Breite	80,000 cm
VPE 3 Länge	120,000 cm
VPE 3 Gewicht	124,500 kg

Vertragliche Gewährleistung

Garantie (in Monaten)	18
------------------------------	----

Environmental Data

Schneider Electric hat sich zum Ziel gesetzt, den Net Zero-Status bis 2050 durch Lieferkettenpartnerschaften, Materialien mit geringerer Auswirkung und Kreislaufbildung über unsere laufende Kampagne "Use Better, Use Longer, Use Again" zu erreichen, um die Lebensdauer und Recyclingfähigkeit der Produkte zu verlängern.

[Erläuterung der Environmental Data](#) >

[Wie wir die Produktnachhaltigkeit bewerten](#) >

Umweltbilanz

CO2-Bilanz (kg CO2 eq.) 6

Umweltproduktdeklaration [Produktumweltprofil](#)

Use Better

Materialien und Verpackung

Verpackung mit Recycling-Karton Nein

Verpackung ohne Kunststoff Nein

[EU-RoHS-Richtlinie](#) Übererfüllung der Konformität (außerhalb EU RoHS-Scope)

REACH-Verordnung [REACH-Deklaration](#)

Use Again

Reproduktion

Circular Economy-Eignung [Entsorgungsinformationen](#)

Rücknahme Ja

Technical Illustration

Dimensions

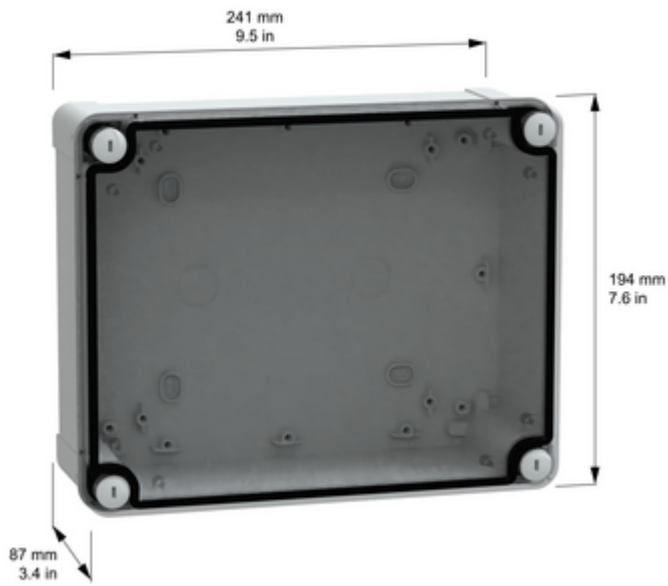


Image of product / Alternate images

Alternative

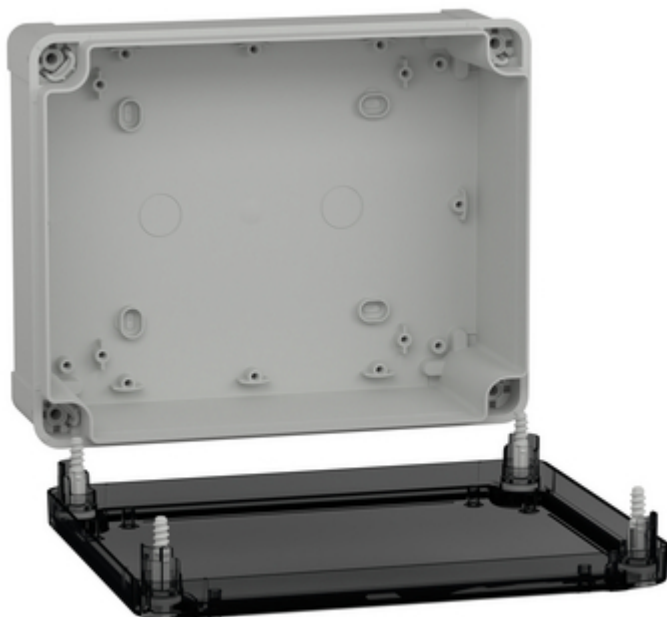


Image of product in real life situation

