

RXZE2M114

Socket für RXM + REXL - 2 oder 4 polig - gemischte Kontakte - Bügelklemmen



Hauptkenndaten

Produktserie	Zelio Relay
Produkt oder Komponententyp	Socket
Anordnung der Kontaktklemmen	Gemischt
Produktkompatibilität	Steckbares Relais RXM (2Ö/2S) Steckbares Relais RXM (4Ö/4S)
Stiftform	Flach
Kurzbezeichnung des Geräts	RXZ
Verkauf je unteilbare Menge	10

Zusatzdaten

Konventioneller thermischer Strom in freier Luft (I _{th})	10 A
Betriebsbemessungsspannung U _e	< 250 V
Anzugsmoment	<= 1 Nm (M3 Schrauben)
Befestigung	Durch Schraubbefestigung Schalttafel Aufschnappbar 35 mm symmetrische DIN-Schiene
Markierung	CE
Breite	30 mm
Produktgewicht	0,048 kg

Umgebung

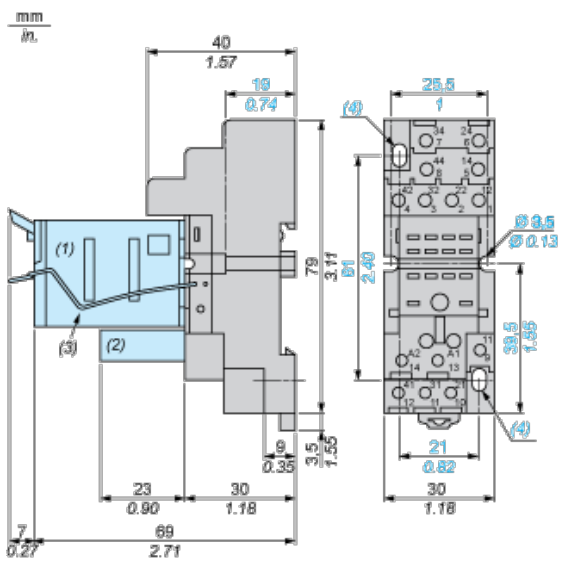
Anschlüsse - Klemmen	Klemmen mit Schraubklemmung, flexibel Kabel mit Kabelende 1 x 0,25...1 x 1 mm ² / AWG 22...AWG 17 Klemmen mit Schraubklemmung, flexibel Kabel mit Kabelende 2 x 0,25-2 x 1 mm ² / AWG 22...AWG 17 Klemmen mit Schraubklemmung, starr Kabel ohne Kabelende 1 x 0,5...1 x 1,5 mm ² / AWG 20...AWG 16 Klemmen mit Schraubklemmung, starr Kabel ohne Kabelende 2 x 0,5-2 x 1,5 mm ² / AWG 20...AWG 16
Normen	IEC 61984
Produktzertifizierungen	CSA UL Lloyd's
Umgebungstemperatur bei Lagerung	-40...85 °C
Umgebungstemperatur bei Betrieb	-40...55 °C
Schutzart (IP)	IP20 entspricht EN/IEC 60529
Durchschlagfestigkeit	2500 V

Contractual warranty

Periode	18 Monate
---------	-----------

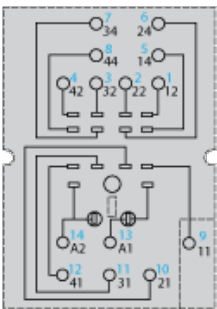
Abmessungen

&nbDie in dieser Dokumentation bereitgestellten Informationen beinhalten allgemeine Beschreibungen und/oder technische Daten und Leistungsmerkmale der entsprechenden Produkte. Diese Dokumentation ist nicht als Ersatz für eine Eignungsbestimmung gedacht und darf nicht dazu verwendet werden, die Eignung oder Zuverlässigkeit dieser Produkte für spezifische Benutzeranwendungen zu bestimmen. Jeder Benutzer oder Integrator ist verpflichtet, geeignete und vollständige Risikoanalysen, Evaluierungen und Tests der Produkte im Hinblick auf die jeweilige spezifische Anwendung oder Verwendung durchzuführen. Weder Schneider Electric Industries SAS noch seine angegliederten Unternehmen sind für den fehlerhaften Gebrauch oder Missbrauch der gelieferten Informationen verantwortlich oder haftbar zu machen.



- (1) Relais
- (2) Sicherheitsmodul
- (3) Befestigungsklammer
- (4) 2 Langlöcher $\varnothing 3,5 \text{ mm} \times 6,5 \text{ mm}$ / $\varnothing 0.13 \text{ in.} \times 0.25 \text{ in.}$

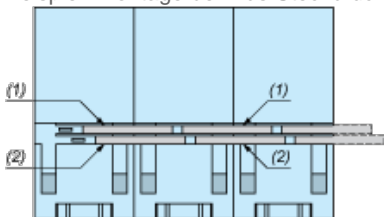
Verdrahtungsplan



Blau dargestellte Symbole entsprechen der Nema-Kennzeichnung.

Montage von Bus-Steckbrücken auf Steckbuchsen mit separaten Kontakten

Beispiel: Montage der Bus-Steckbrücke RXZS2 auf Steckbuchsen (Unteransicht)



- (1) 2 Bus-Steckbrücken (A2-Polarität)
- (2) 2 Bus-Steckbrücken (A1-Polarität)