

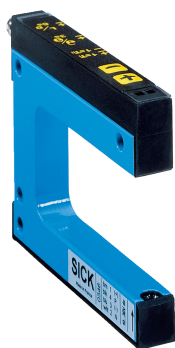


WF15-40B410

WF

GAFFELSENSORER

SICK
Sensor Intelligence.



Billeder kan afvige



Bestillingsoplysninger

Type	Varenr.
WF15-40B410	6028430

Andre instrumentudførelser og tilbehør → www.sick.com/WF

Oversigt over tekniske data

Egenskaber

Funktionsprincip	Optisk detektionsprincip
Dimensioner (l x h x b)	10 mm x 45 mm x 57 mm
Husform (lysudgang)	Gaffelformet
Gaffelvidde	15 mm
Gaffeldybde	42 mm
Mindst detekterbare objekt (MDO)	0,2 mm
Etiketdetektering	✓
Lyskilde	LED, Infrarødt lys
Indstilling	Plus-minusknop (Følsomhed, aktiv ved lys/aktiv ved mørke)
Teach-in-proces	–
Tilslutningsfunktion	Kan indstilles mellem aktiv ved lys/aktiv ved mørke via tast

Grænseflader

IO-Link funktioner	–
Advanced funktioner	–
Feltbus, industrielt netværk	-
Feltbusintegreringsmåde	-

Mekanik/elektricitet

Forsyningsspænding	10 V DC ... 30 V DC ¹⁾
Rippel	< 10 % ²⁾
Strømforbrug	40 mA

¹⁾ Grænseværdier, polsikret, drift i kortslutningsbeskyttet net: Maks. 8 A.

²⁾ Må ikke overstige eller være mindre end U_y-tolerance.

³⁾ Ved et lys-/mørkeforhold på 1:1.

⁴⁾ Mærkespænding DC 50 V.

⁵⁾ Afhængigt af gaffelvidde.

Skiftefrekvens	10 kHz ³⁾
Reaktionstid	100 µs
Reaktionstidens stabilitet	± 20 µs
Jitter	40 µs
Transistorudgang	PNP/NPN
Transistorudgang (spænding)	PNP: HIGH = $U_V - \leq 2 V$ / LOW ca. 0 V NPN: HIGH = ca. U_V / LOW $\leq 2 V$
Koblingsmåde	Aktiv ved lys/aktiv ved mørke
Udgangsstrøm I_{max}	100 mA
Initialiseringstid	100 ms
Tilslutningsmåde	Stik M8, 4-polet
Ufølsom for fremmedlys	Sollys: ≤ 10.000 lx
Beskyttelsesklasse	III ⁴⁾
Beskyttelseskredsløb	Polsikrede U_V -tilslutninger Udgang Q er kortslutningssikret Støjimpulsundertrykkelse
Kapslingsklasse	IP65
Vægt	Ca. 36 g ... 160 g ⁵⁾
Husets materiale	Aluminium

¹⁾ Grænseværdier, polsikret. drift i kortslutningsbeskyttet net: Maks. 8 A.

²⁾ Må ikke overstige eller være mindre end U_V -tolerance.

³⁾ Ved et lys-/mørkeforhold på 1:1.

⁴⁾ Mærkespænding DC 50 V.

⁵⁾ Afhængigt af gaffelvidde.

Omgivelsesdata

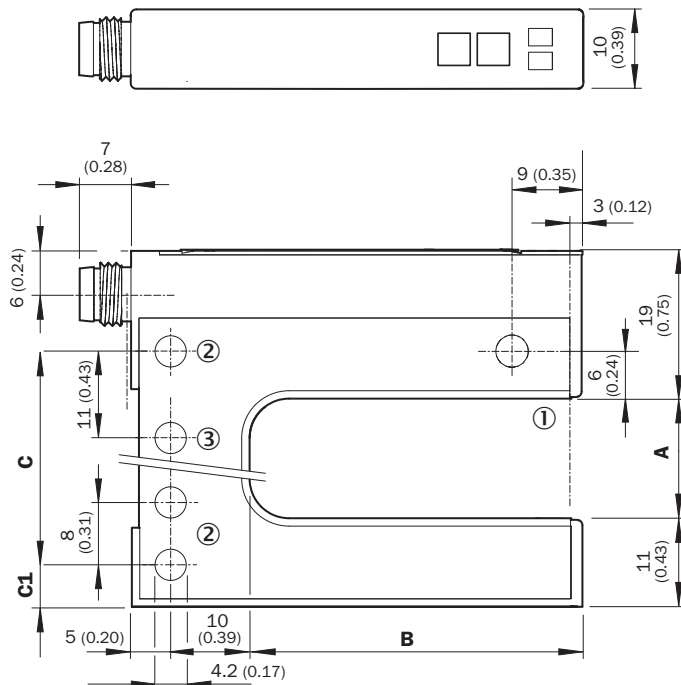
Omgivelsestemperatur, drift	-20 °C ... +60 °C ¹⁾
Omgivelsestemperatur, lager	-30 °C ... +80 °C
Chokbelastning	Iht. EN 60068-2-27
UL-file-nr.	NRKH.E191603

¹⁾ Kablet må ikke bevæges ved temperatur under 0 °C.

Klassifikationer

ECl@ss 5.0	27270909
ECl@ss 5.1.4	27270909
ECl@ss 6.0	27270909
ECl@ss 6.2	27270909
ECl@ss 7.0	27270909
ECl@ss 8.0	27270909
ECl@ss 8.1	27270909
ECl@ss 9.0	27270909
ETIM 5.0	EC002720
ETIM 6.0	EC002720
UNSPSC 16.0901	39121528

Måltegning (Dimensioner i mm)



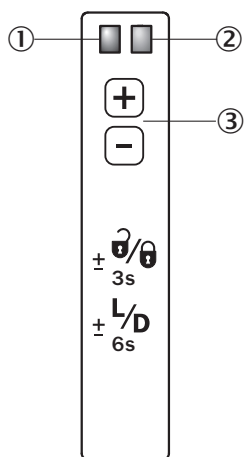
- ① Optisk akse
- ② Fastgørelsesshul, Ø 4,2 mm
- ③ Kun ved WF50/80/120

Dimensions in mm (inch)

	A Fork width	B Fork depth	C	C1
WF2	2 (0.08)	42/59/95 (1.65/2.32/3.74)	14 (0.55)	5 (0.20)
WF5	5 (0.20)	42/59/95 (1.65/2.32/3.74)	14 (0.55)	6.5 (0.20)
WF15	15 (0.59)	42/59/95 (1.65/2.32/3.74)	27 (1.06)	5 (0.20)
WF30	30 (1.18)	42/59/95 (1.65/2.32/3.74)	42 (1.65)	5 (0.20)
WF50	50 (1.97)	42/59/95 (1.65/2.32/3.74)	51 (2.01)	16 (0.63)
WF80	80 (3.15)	42/59/95 (1.65/2.32/3.74)	81 (3.19)	16 (0.63)
WF120	120 (4.72)	42/59/95 (1.65/2.32/3.74)	121 (4.76)	16 (0.63)

Justeringsmuligheder

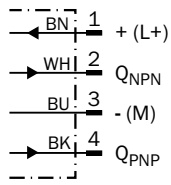
Indstilling: Plus-/minusknapper (WFxx-B410)



- ① Funktionsvisning (gul), transistorudgang
- ② Funktionsvisning (rød)
- ③ "+"/"-"-taste og funktionstaste

Tilslutningsskema

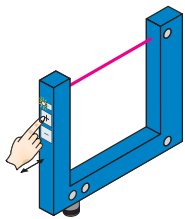
cd-086



Betjeningskoncept

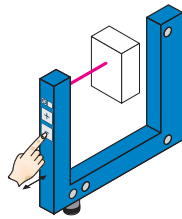
Indstilling af detektionsniveau via plus-/minusknapper (WFxx-B410)

1. No object in the beam path



The yellow function indicator illuminates when the light received is at its optimum level. If necessary, increase sensitivity using the "+" button.




2. Object in the beam path



Yellow function indicator goes out. If necessary, reduce sensitivity using the "-" button.

Anbefalet tilbehør

Andre instrumentudførelser og tilbehør → www.sick.com/WF

	Kort beskrivelse	Type	Varenr.
Stikforbindelser og ledninger			
	Hoved A: Hunstik, M8, 4-polet, lige Hoved B: - Ledning: uskærmet	DOS-0804-G	6009974
	Hoved A: Hunstik, M8, 4-polet, vinklet Hoved B: - Ledning: uskærmet	DOS-0804-W	6009975
	Hoved A: Hunstik, M8, 4-polet, lige, A-kodet Hoved B: løs kabelende Ledning: Sensor-/aktuator-ledning, PVC, uskærmet, 2 m	YF8U14-020VA3XLEAX	2095888
	Hoved A: Hunstik, M8, 4-polet, lige, A-kodet Hoved B: løs kabelende Ledning: Sensor-/aktuator-ledning, PVC, uskærmet, 5 m	YF8U14-050VA3XLEAX	2095889
	Hoved A: Hunstik, M8, 4-polet, lige, A-kodet Hoved B: løs kabelende Ledning: Sensor-/aktuator-ledning, PVC, uskærmet, 10 m	YF8U14-100VA3XLEAX	2095890

	Kort beskrivelse	Type	Varenr.
	Hoved A: Hunstik, M8, 4-polet, vinklet, A-kodet Hoved B: løs kabelende Ledning: Sensor-/aktuator-ledning, PVC, uskærmet, 2 m	YG8U14-020VA3XLEAX	2095962
	Hoved A: Hunstik, M8, 4-polet, vinklet, A-kodet Hoved B: løs kabelende Ledning: Sensor-/aktuator-ledning, PVC, uskærmet, 5 m	YG8U14-050VA3XLEAX	2095963
	Hoved A: Hunstik, M8, 4-polet, vinklet, A-kodet Hoved B: løs kabelende Ledning: Sensor-/aktuator-ledning, PVC, uskærmet, 10 m	YG8U14-100VA3XLEAX	2095964

OVERBLIK OVER SICK

SICK er en af verdens førende producenter af intelligente sensorer og sensorløsninger til industrielle applikationer. En enestående vifte af produkter og serviceydelser skaber det perfekte grundlag for sikker og effektiv styring af processer, til beskyttelse af mennesker mod uheld og forebyggelse af miljøskader.

Vi har stor erfaring på mange områder og kender de tilhørende processer og krav. Med vore intelligente sensorer kan vi derfor levere præcis det, som vore kunder ønsker. Systemløsninger testes og optimeres med henblik på kundespecifikke ønsker i applikationscentre i Europa, Asien og Nordamerika. Alt i alt gør det os til en pålidelig leverandør og udviklingspartner.

Vort sortiment kompletteres af omfattende serviceydelser: SICK LifeTime Services supporterer under hele maskinens levetidscyklus og sørger for sikkerhed og produktivitet.

Det er, hvad vi mener med "Sensor Intelligence".

TÆT PÅ I HELE VERDEN:

Kontaktpersoner og afdelinger → www.sick.com