

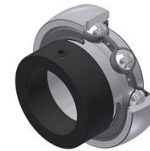


Brand of NTN Group

## Données techniques

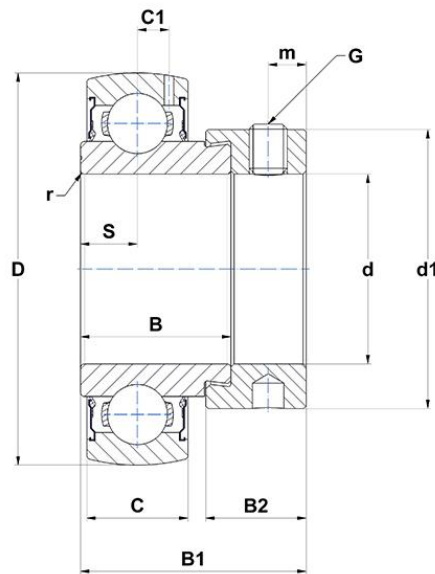
### ES211G2

Roulements "inserts"



Diamètre extérieur sphérique, fixation par bagues excentriques, joint à une lèvre

### VISUEL(S)



### DEFINITION TECHNIQUE

|  |         |
|--|---------|
| <b>Marque</b>  | SNR     |
| <b>B - Largeur Bague Intérieure</b>                                      | 32,5 mm |
| <b>B1 - Largeur total Bague Intérieure</b>                               | 48,4 mm |
| <b>B2 - Largeur collier excentrique / écrou</b>                          | 20,7 mm |
| <b>C - Largeur Bague Extérieure</b>                                      | 24 mm   |
| <b>C1 - Distance centre BE / centre zone de lubrification</b>            | 7,2 mm  |
| <b>d - Diamètre arbre</b>  | 55 mm   |
| <b>d1 - Diamètre extérieur du collier excentrique / écrou du manchon</b> | 74,5 mm |



**NTN Europe**

1 rue des Usines · BP 2017 · 74010 Annecy Cedex · France · Tel. +33 (0)4 50 65 30 00  
 S.A. au capital de 322 639 919 € · RCS ANNECY B 325 821 072 · Id. Fiscale : FR 48 325 821 072  
 SIRET 325 821 072 00015 · Code APE 2815 Z · Code NACE 28.15

### DEFINITION TECHNIQUE

|   |          |
|---|----------|
| <b>D - Diamètre extérieur BE</b>            | 100 mm   |
| <b>G - Taille vis de blocage</b>            | M10x1,25 |
| <b>m - Distance vis de blocage</b>          | 8 mm     |
| <b>r - Rayon Bague Intérieure</b>           | 1.1      |
| <b>S - Distance face / centre du palier</b> | 12 mm    |
| <b>f0 - Facteur</b>                         | 14.4     |
| <b>SW - Taille clé</b>                      | 5 mm     |

### PERFORMANCE PRODUIT

|  |             |
|--|-------------|
| <b>C - Capacité de charge dynamique</b>  | 43550000 mN |
| <b>C0 - Capacité de charge statique</b>  | 29200000 mN |
| <b>Température min de fonctionnement</b> | 253,15 °K   |
| <b>Température max de fonctionnement</b> | 373,15 °K   |

### AUTRES FONCTIONNALITES

|  |         |
|--|---------|
| <b>Masse</b>   | 0,87 kg |
| <b>Couple de serrage recommandé pour la vis de blocage</b> | 22 N-m  |

### FREQUENCES ROULEMENT

|   |                     |
|---|---------------------|
| <b>BPFO - Fréquence de passage sur bague extérieure (60 tr/min)</b> | 4.0781935483871 Hz  |
| <b>BPFI - Fréquence de passage sur bague intérieure (60 tr/min)</b> | 5.9218064516129 Hz  |
| <b>BSF - Fréquence de passage élément roulant (60 tr/min)</b>       | 5.2397708485352 Hz  |
| <b>BRF - Fréquence de rotation élément roulant (60 tr/min)</b>      | 2.6198854242676 Hz  |
| <b>FTF - Fréquence de rotation cage (60 tr/min)</b>                 | 0.40781935483871 Hz |

