

Hypra[®] IP 44 - BT 16, 32 et 63 A

Prisinter

■ Caractéristiques :

Icc 10 kA selon norme NF EN CEI 60309-1

Indices de protection (IP) des Prisinter, selon les normes EN CEI 60529 :

- IP 55 - volet fermé
- connectée avec une fiche coudée IP 66/67-55
- IP 44 - dans tous les autres cas

Possibilité, en spécial, de renforcer l'IP à la poussière grâce à un poussoir caoutchouc

Pouvoirs de coupure des Prisinter Hypra sous 3 x 400 V ~ selon les normes CEI 60947-1-3 :

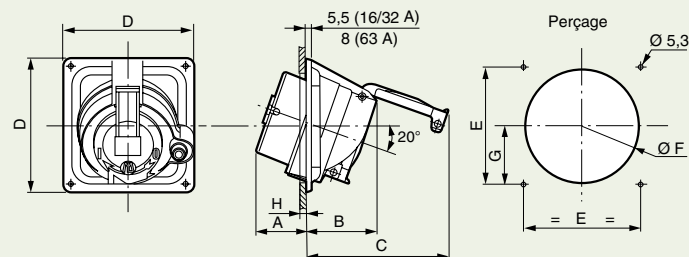
Catégorie	16 A	32 A	63 A	Catégorie	125 A	
AC 1	16 A	32 A	63 A	AC 22 AC 23	400 V	70 kW
AC 3	7,5 kW 15 A	15 kW 28,5 A	30 kW 57 A		500 V	87 kW
AC 23	7,5 kW 15 A	15 kW 28,5 A	30 kW 57 A		690 V	120 kW

Schéma de câblage des Prisinter (p. 426)

IK selon NF EN 50102 : Métal = IK 10 - Plastique = IK 09
Vis inox

■ Cotes d'encombrement

Prisinter - socles de tableau inclinés IP 44 - BT 16, 32 et 63 A (p. 416)



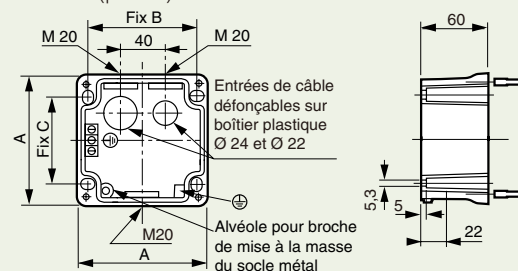
	Matière	Poids (kg)	A	B	C	D	E	mini	F maxi	G	H maxi
16 A											
2 P + T	Plastique	0,42	46	70	132	115	100	92	98	46	6 à 10
	Métal	1,25									
3 P + T	Plastique	0,48	46	70	138	115	100	92	96	46	6 à 10
	Métal	1,33									
3 P + N + T	Plastique	0,57	46	75	156	125	110	102	106	51,5	7
	Métal	1,47									
32 A											
2 P + T	Plastique	0,57	54	77	153	143	125	115	122	58,5	10 à 20
	Métal	1,47									
3 P + T	Plastique	0,61	54	77	153	143	125	115	122	58,5	10 à 20
	Métal	1,5									
3 P + N + T	Plastique	0,65	55	79	169	143	125	119	122	58,5	9 à 13
	Métal	1,8									
63 A											
2 P + T	Plastique	0,87	55	99	205	143	125	120	122	59,5	10 à 20
	Métal	1,5									
3 P + T	Plastique	0,95	55	99	205	143	125	120	122	59,5	10 à 20
	Métal	1,85									
3 P + N + T	Plastique	0,98	55	99	205	143	125	120	122	59,5	10 à 20
	Métal	2,2									

Hypra[®] IP 44

boîtiers réversibles pour Prisinter

■ Cotes d'encombrement

BT 16 A (p. 416)



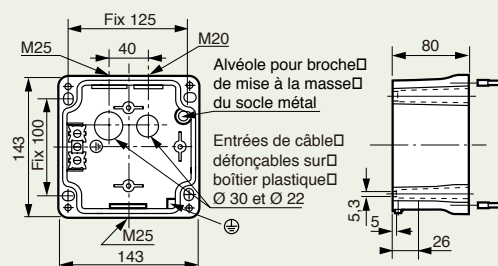
2 entrées M 20 obturées par bouchons B 20 P dont une pour utilisation de micro-switch

Equipés de :

- 2 bornes de terre intérieures et 1 extérieure sur boîtier métal,
- 2 intérieures sur boîtier plastique (décret du 14/11/88)

	Matière	Poids (kg)	A	B	C
2 P + T	Plastique	0,14	115	97	78
	Métal	0,8			
3 P + N + T	Plastique	0,16	125	107	88
	Métal	0,9			

BT 32 A (p. 418)



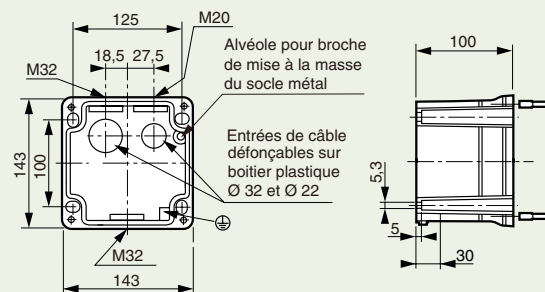
M 20 obturée par bouchon B 20 P pour utilisation de micro-switch
M 25 obturée par bouchon B 25 P

Equipés de :

- 2 bornes de terre intérieures et 1 extérieure sur boîtier métal
- 1 intérieure sur boîtier plastique (décret du 14/11/88)

Matière	Poids (kg)
Plastique	0,3
Métal	0,07

BT 63 A (p. 420)



M 20 obturée par bouchon B 20 P pour utilisation de micro-switch
M 32 obturée par bouchon B 32 P

Matière	Poids (kg)
Plastique	0,35
Métal	1,75

Equipés d'une borne de terre extérieure sur boîtier métal