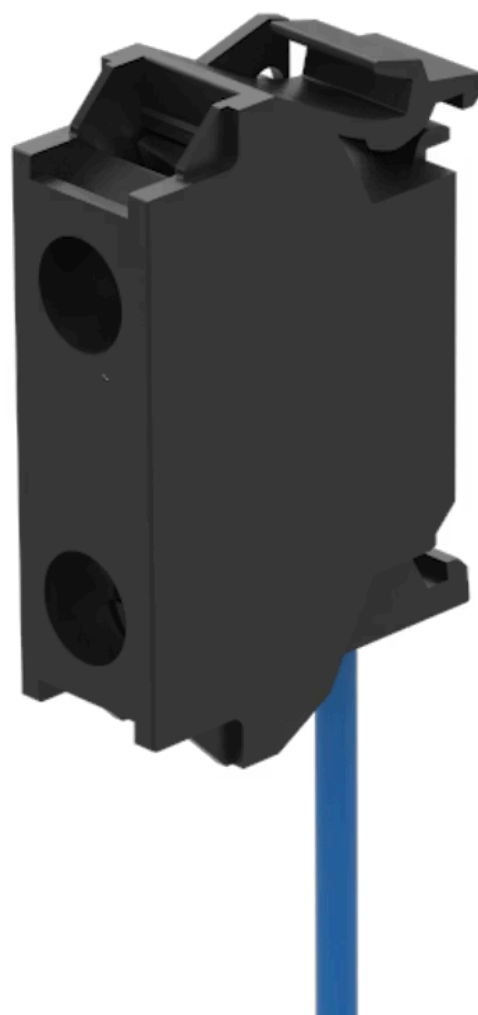


# テストモジュール

45-330.1115

販売事業者  
Rs-online



<https://rs-online.eao.com/component/45-330.11...>

お客様の製品:

---



## 45-330.1115 テストモジュール

読み込み中...

### 電気的特性

定格電圧: 12 - 240 V AC/DC

### 機械的特性

端子: ねじ端子

重量: 0.011 kg

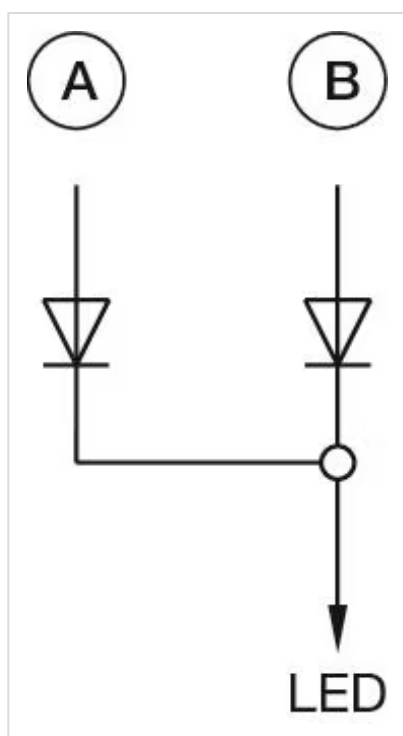
### その他

簡単な説明: テストモジュール, ねじ端子, 12 - 240 V AC/DC

タイトル アクセサリー: テストモジュール

製品属性: フロントマウント

配線図:



A = サインIN  
 B = テストIN

寸法図:

