

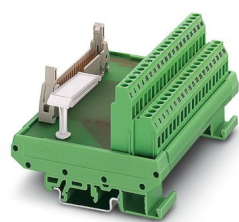
# FLKM 50 - Übergabemodul

2281089

<https://www.phoenixcontact.com/de/produkte/2281089>



Bitte beachten Sie, dass die in diesem PDF-Dokument angezeigten Daten aus unserem Online-Katalog generiert wurden. Bitte finden Sie die vollständigen Daten in der Benutzer-Dokumentation. Es gelten unsere Allgemeinen Nutzungsbedingungen für Downloads.



VARIOFACE-Modul, mit Schraubanschluss und Flachbandkabel-Steckverbinder, zur Montage auf NS 32 oder NS 35/7,5, mit Stiftleiste sowie kurzen und langen Verriegelungsklinken für Federleisten, Polzahl 50, (1-1 Verbindung)

## Kaufmännische Daten

|  |                        |
|--|------------------------|
| Artikelnummer                            | 2281089                |
| Verpackungseinheit                       | 5 Stück                |
| Mindestbestellmenge                      | 1 Stück                |
| Verkaufsschlüssel                        | I1 - Systemverkabelung |
| Produktschlüssel                         | DK2181                 |
| GTIN                                     | 4017918054533          |
| Gewicht pro Stück (inklusive Verpackung) | 242,03 g               |
| Gewicht pro Stück (exklusive Verpackung) | 223,664 g              |
| Zolltarifnummer                          | 85369010               |
| Ursprungsland                            | DE                     |

# FLKM 50 - Übergabemodul

2281089

<https://www.phoenixcontact.com/de/produkte/2281089>



## Technische Daten

### Artikeleigenschaften

|                   |               |
|-------------------|---------------|
| Produkttyp        | Übergabemodul |
| Produktfamilie    | VARIOFACE     |
| Polzahl           | 50            |
| Anzahl der Kanäle | 16            |

### Isolationseigenschaften: Luft- und Kriechstrecken

|                        |                     |
|------------------------|---------------------|
| Isolierung             | Funktionsisolierung |
| Überspannungskategorie | II                  |
| Verschmutzungsgrad     | 2                   |

### Elektrische Eigenschaften

|                       |                        |
|-----------------------|------------------------|
| Betriebsspannung (AC) | $\leq 30 \text{ V AC}$ |
| Betriebsspannung (DC) | $\leq 60 \text{ V DC}$ |
| Strom (je Zweig)      | $\leq 1 \text{ A}$     |

### Luft- und Kriechstrecken

|                              |                                  |
|------------------------------|----------------------------------|
| Bemessungsisolationsspannung | 63 V                             |
| Bemessungsstoßspannung       | 0,6 kV (1,2 / 50 $\mu\text{s}$ ) |

### Unterstützte Steuerung SIEMENS S7-400

|                    |                    |
|--------------------|--------------------|
| Passende I/O-Karte | 6ES7431-0HH0-0AB0  |
|                    | 6ES7431-1KF00-0AB0 |
|                    | 6ES7431-1KF10-0AB0 |
|                    | 6ES7431-1KF20-0AB0 |
|                    | 6ES7431-7KF00-0AB0 |
|                    | 6ES7431-7KF10-0AB0 |
|                    | 6ES7431-7QH00-0AB0 |
|                    | 6ES7432-1HF00-0AB0 |

### Anschlussdaten

#### Anschluss 1 (Steuerungsebene)

|                       |                     |
|-----------------------|---------------------|
| Anschluss gemäß Norm  | IEC 60603-13        |
| Anschlussart          | IDC/FLK-Stiftleiste |
| Anzahl der Anschlüsse | 1                   |
| Polzahl               | 50                  |
| Steckzyklen           | > 50                |
| Rastermaß             | 2,54 mm             |

#### Anschluss 2 (Feldebene)

|                  |                  |
|------------------|------------------|
| Anschlussart     | Schraubanschluss |
| Abisolierlänge   | 7 mm             |
| Schraubengewinde | M3               |

# FLKM 50 - Übergabemodul

2281089

<https://www.phoenixcontact.com/de/produkte/2281089>



|   |   |
|---|---|
| Polzahl   | 50  |
| Leiterquerschnitt starr                                     | 0,2 mm² ... 4 mm²   |
| Leiterquerschnitt starr (2 Leiter gleichen Querschnitts)    | 0,2 mm² ... 1,5 mm²   |
| Leiterquerschnitt flexibel                                  | 0,2 mm² ... 2,5 mm²   |
|   | 0,25 mm² ... 1,5 mm² (Aderendhülse ohne Kunststoffhülse)    |
|   | 0,25 mm² ... 2,5 mm² (Aderendhülse mit Kunststoffhülse)     |
| Leiterquerschnitt flexibel (2 Leiter gleichen Querschnitts) | 0,2 mm² ... 1,5 mm²   |
|   | 0,25 mm² ... 0,75 mm² (Aderendhülse ohne Kunststoffhülse)   |
|   | 0,5 mm² ... 0,5 mm² (TWIN-Aderendhülse mit Kunststoffhülse) |
| Leiterquerschnitt AWG                                       | 24 ... 12   |
| Anzugsdrehmoment  | 0,5 Nm ... 0,6 Nm   |
| Rastermaß   | 5,08 mm   |

## Signalisierung

|                         |      |
|-------------------------|------|
| Statusanzeige vorhanden | nein |
|-------------------------|------|

## Maße

### Artikelabmessungen

|        |          |
|--------|----------|
| Breite | 135 mm   |
| Höhe   | 77 mm    |
| Tiefe  | 57,47 mm |

## Materialangaben

|                         |                 |
|-------------------------|-----------------|
| Farbe                   | grün (RAL 6021) |
| Isolierstofftyp Gehäuse | Polyamid 6 grün |

## Umwelt- und Lebensdauerbedingungen

### Umgebungsbedingungen

|  |                  |
|--|------------------|
| Schutzart (Modul)                        | IP00             |
| Schutzart (Einbauort)                    | ≥ IP54           |
| Umgebungstemperatur (Betrieb)            | -20 °C ... 50 °C |
| Umgebungstemperatur (Lagerung/Transport) | -20 °C ... 70 °C |
| Höhenlage                                | ≤ 2000 m         |

## Zulassungen

### UKCA

|            |              |
|------------|--------------|
| Zertifikat | UKCA-konform |
|------------|--------------|

## Normen und Bestimmungen

### Luft- und Kriechstrecken

|                     |                |
|---------------------|----------------|
| Normen/Bestimmungen | EN IEC 60664-1 |
|---------------------|----------------|

## Montage

# FLKM 50 - Übergabemodul

2281089

<https://www.phoenixcontact.com/de/produkte/2281089>



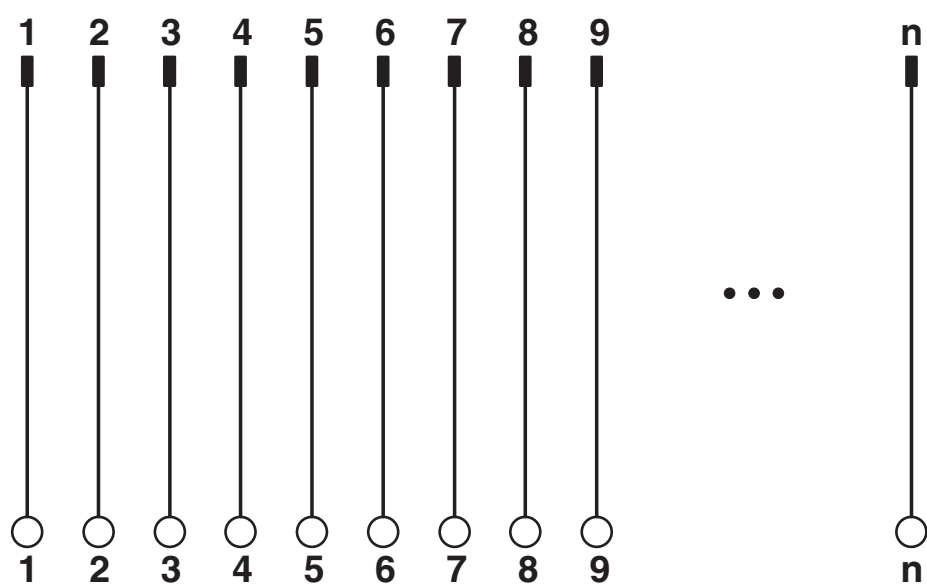
|            |                     |
|------------|---------------------|
| Montageart | Tragschienenmontage |
| Einbaulage | beliebig            |

## Hinweise

|                     |   |
|---------------------|---|
| Hinweis zum Betrieb | Für den bestimmungsgemäßen Gebrauch sind die Vorgaben der Installationsrichtlinie (siehe Downloads) einzuhalten. Bei Anwendungen oder Einsatz mit Fremdprodukten, müssen zusätzlich die Vorgaben, Sicherheits- und Warnhinweise des jeweiligen Fremdherstellers erfüllt werden. |
|---------------------|---|

## Zeichnungen

Schaltplan



# FLKM 50 - Übergabemodul


2281089

<https://www.phoenixcontact.com/de/produkte/2281089>



## Zulassungen

 Zum Herunterladen von Zertifikaten besuchen Sie die Produktdetailseite: <https://www.phoenixcontact.com/de/produkte/2281089>

|  <b>cUL Recognized</b><br>Zulassungs-ID: E118976 |                    |                 |                 |                           |
|---|--------------------|-----------------|-----------------|---------------------------|
|   | Nennspannung $U_N$ | Nennstrom $I_N$ | Querschnitt AWG | Querschnitt $\text{mm}^2$ |
| keine   |                    |                 |                 |                           |
| Field wiring  | 125 V              | 1 A             | 30 - 12         | -                         |

|  <b>UL Recognized</b><br>Zulassungs-ID: E118976 |                    |                 |                 |                           |
|--|--------------------|-----------------|-----------------|---------------------------|
|  | Nennspannung $U_N$ | Nennstrom $I_N$ | Querschnitt AWG | Querschnitt $\text{mm}^2$ |
| keine  |                    |                 |                 |                           |
| Field wiring   | 125 V              | 1 A             | 30 - 12         | -                         |

# FLKM 50 - Übergabemodul

2281089

<https://www.phoenixcontact.com/de/produkte/2281089>



## Klassifikationen

### ECLASS

|             |          |
|-------------|----------|
| ECLASS-13.0 | 27141152 |
| ECLASS-15.0 | 27141152 |

### ETIM

|          |          |
|----------|----------|
| ETIM 9.0 | EC002780 |
|----------|----------|

### UNSPSC

|             |          |
|-------------|----------|
| UNSPSC 21.0 | 39121400 |
|-------------|----------|

# FLKM 50 - Übergabemodul

2281089

<https://www.phoenixcontact.com/de/produkte/2281089>



## Environmental product compliance

### EU RoHS

|  |                              |
|--|------------------------------|
| Erfüllt die Anforderungen nach RoHS-Richtlinie | Ja, Keine Ausnahmeregelungen |
|--|------------------------------|

### China RoHS

|  |   |
|--|---|
| Environment friendly use period (EFUP) | EFUP-E                                  |
|  | Keine Gefahrstoffe über den Grenzwerten |

### EU REACH SVHC

|   |  |
|---|--|
| Hinweis auf REACH-Kandidatenstoff (CAS-Nr.) | Kein Stoff mit einem Massenanteil von mehr als 0,1 % |
|---|--|

Phoenix Contact 2025 © - Alle Rechte vorbehalten  
<https://www.phoenixcontact.com>

PHOENIX CONTACT Deutschland GmbH  
Flachmarktstraße 8  
D-32825 Blomberg  
+49 52 35/3-1 20 00  
[info@phoenixcontact.de](mailto:info@phoenixcontact.de)