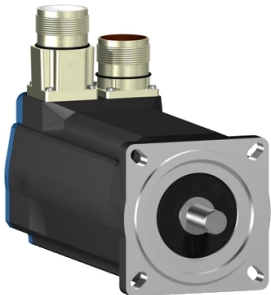


Fiche technique du produit

Spécifications



Lexium BSH - servo-moteur - 2,8N.m - lisse IP50 - 70mm - multitour

BSH0703T02A2A

! Arrêt de fabrication consulter si stock

! La production de ce produit a été arrêtée le: 30 juin 2023

! Fin de service imminente: 31 déc. 2050

Statut commercial: Arrêt de fabrication consulter si stock

Principales

Nom de l'appareil	BSH
Type de produit ou équipement	Servo moteur
Vitesse mécanique maximum	8000 Tr/mn
Couple continu à l'arrêt	2,8 N.m pour LXM05AD28M2, 200...240 V, monophasé 2,8 N.m pour LXM05BD28M2, 200...240 V, monophasé 2,8 N.m pour LXM05CD28M2, 200...240 V, monophasé 2,6 N.m pour LXM32.D18M2 à 6 A, 230 V, monophasé 2,83 N.m pour LXM15LD28M3, 230 V, triphasé 2,8 N.m pour LXM05AD28F1 à 6 A, 110...120 V, monophasé 2,8 N.m pour LXM05AD42M3X, 200...240 V, triphasé 2,8 N.m pour LXM05BD28F1, 110...120 V, monophasé 2,8 N.m pour LXM05BD42M3X, 200...240 V, triphasé 2,8 N.m pour LXM05CD28F1, 110...120 V, monophasé 2,8 N.m pour LXM05CD42M3X, 200...240 V, triphasé
couple crête à l'arrêt	7,38 N.m pour LXM05AD28F1, 110...120 V, monophasé 7,38 N.m pour LXM05AD28M2, 200...240 V, monophasé 7,38 N.m pour LXM05BD28F1, 110...120 V, monophasé 7,38 N.m pour LXM05BD28M2, 200...240 V, monophasé 7,38 N.m pour LXM05CD28F1, 110...120 V, monophasé 7,38 N.m pour LXM05CD28M2, 200...240 V, monophasé 7,4 N.m pour LXM32.D18M2 à 6 A, 230 V, monophasé 7,38 N.m pour LXM15LD28M3, 230 V, triphasé 10,25 N.m pour LXM05AD42M3X à 6 A, 200...240 V, triphasé 10,25 N.m pour LXM05BD42M3X, 200...240 V, triphasé 10,25 N.m pour LXM05CD42M3X, 200...240 V, triphasé
Puissance de sortie nominale	750 W pour LXM05AD28M2, 200...240 V, monophasé 750 W pour LXM05BD28M2, 200...240 V, monophasé 750 W pour LXM05CD28M2, 200...240 V, monophasé 750 W pour LXM05AD28F1, 110...120 V, monophasé 750 W pour LXM05BD28F1, 110...120 V, monophasé 750 W pour LXM05CD28F1, 110...120 V, monophasé 900 W pour LXM32.D18M2 à 6 A, 230 V, monophasé 1250 W pour LXM15LD28M3, 230 V, triphasé 750 W pour LXM05AD42M3X à 6 A, 200...240 V, triphasé 750 W pour LXM05BD42M3X, 200...240 V, triphasé 750 W pour LXM05CD42M3X, 200...240 V, triphasé
Couple nominal	2,4 N.m pour LXM05AD28M2, 200...240 V, monophasé 2,4 N.m pour LXM05BD28M2, 200...240 V, monophasé 2,4 N.m pour LXM05CD28M2, 200...240 V, monophasé 2,4 N.m pour LXM05AD28F1, 110...120 V, monophasé 2,4 N.m pour LXM05BD28F1, 110...120 V, monophasé 2,4 N.m pour LXM05CD28F1, 110...120 V, monophasé 2,1 N.m pour LXM32.D18M2 à 6 A, 230 V, monophasé 2 N.m pour LXM15LD28M3, 230 V, triphasé 2,4 N.m pour LXM05AD42M3X à 6 A, 200...240 V, triphasé 2,4 N.m pour LXM05BD42M3X, 200...240 V, triphasé 2,4 N.m pour LXM05CD42M3X, 200...240 V, triphasé

Clause de non responsabilité : Cette documentation n'est pas destinée à remplacer ni ne peut servir à déterminer l'adéquation ou la fiabilité de ces produits dans le cadre d'une application spécifique

Vitesse nominale	3000 tr/min pour LXM05AD28M2, 200...240 V, monophasé 3000 tr/min pour LXM05BD28M2 à 6 A, 200...240 V, monophasé 3000 tr/min pour LXM05CD28M2, 200...240 V, monophasé 3000 tr/min pour LXM05AD42M3X, 200...240 V, triphasé 3000 tr/min pour LXM05BD42M3X, 200...240 V, triphasé 3000 tr/min pour LXM05CD42M3X, 200...240 V, triphasé 3000 tr/min pour LXM05AD28F1, 110...120 V, monophasé 3000 tr/min pour LXM05BD28F1, 110...120 V, monophasé 3000 tr/min pour LXM05CD28F1, 110...120 V, monophasé 4000 tr/min pour LXM32.D18M2 à 6 A, 230 V, monophasé 6000 tr/min pour LXM15LD28M3, 230 V, triphasé
conformité	LXM05AD28F1 à 110...120 V monophasé LXM05AD28M2 à 200...240 V monophasé LXM05BD28F1 à 110...120 V monophasé LXM05BD28M2 à 200...240 V monophasé LXM05CD28F1 à 110...120 V monophasé LXM05CD28M2 à 200...240 V monophasé LXM32.D18M2 à 230 V monophasé LXM05AD42M3X à 200...240 V triphasé LXM05BD42M3X à 200...240 V triphasé LXM05CD42M3X à 200...240 V triphasé LXM15LD28M3 à 230 V triphasé
Terminaison de l'axe	Lisse
Degré de protection IP	IP50 avec accessoires spécifiques
Résolution du retour vitesse	131 072 points/tour x 4 096 tours
Frein de parking	Sans
Support de montage	Bride conforme à la norme internationale
Raccordement électrique	Connecteurs orientables à angle droit

Complémentaires

Compatibilité de gamme	Lexium 32 Lexium 15 Lexium 05
Tension d'alimentation max	480 V
Nombre de phases réseau	Triphasé
Courant continu à l'arrêt	7 A
Puissance continue maximale	1,7 W
Courant maximal Irms	18 A pour LXM32.D18M2 30,9 A pour LXM15LD28M3 29,2 A pour LXM05AD28F1 29,2 A pour LXM05AD28M2 29,2 A pour LXM05AD42M3X 29,2 A pour LXM05BD28F1 29,2 A pour LXM05BD28M2 29,2 A pour LXM05BD42M3X 29,2 A pour LXM05CD28F1 29,2 A pour LXM05CD28M2 29,2 A pour LXM05CD42M3X
Courant permanent maximum	29,2 A
Fréquence de commutation	8 kHz
Second arbre	Sans avec deuxième extrémité d'arbre
Diamètre de l'axe	14 mm
Longueur de l'axe	30 mm
Type de retour	SinCos Hiperface multitour
Taille bride moteur	70 mm
Nombre de taille moteur	3
Constante de couple	0,44 N.m/A à 120 °C

Constante de fem	29 V/ktr/mn à 120 °C
Nombre de pôles de moteur	3,0
Inertie du rotor	0,58 kg.cm²
Résistance du stator	0,91 Ohm à 20 °C
inductance du stator	2,45 mH à 20 °C
constante de temps électrique du stator	4,84 ms à 20 °C
Force radiale maximale Fr	400 N à 6000 Tr/mn 430 N à 5000 Tr/mn 460 N à 4000 Tr/mn 510 N à 3000 Tr/mn 580 N à 2000 Tr/mn 730 N à 1000 Tr/mn
Force axiale maximale Fa	0,2 x Fr
Type de refroidissement	Convection naturelle
Longueur	220 mm
Diamètre du centrage	60 mm
Profondeur du diamètre de centrage	2,5 mm
Nombre de trous de fixation	4
Diamètre des trous de fixation	5,5 mm
Diamètre des trous de fixation	82 mm
Poids du produit	3,62 kg
Référence dimensionnement	BSH0703T
Nombre de phase réseau	3
Erreur angulaire	1,4 °
Température cuivre chaud	120 °C
Température aimant chaud	100 °C
Température aimant rt	20 °C

Emballage

Type d'emballage 1	PCE
Nb produits dans l'emballage 1	1
Hauteur de l'emballage 1	12,3 cm
Largeur de l'emballage 1	12,8 cm
Longueur de l'emballage 1	37,7 cm
Poids de l'emballage 1	3,6 kg

Garantie contractuelle

Garantie	18 mois
----------	---------

Schneider Electric vise à atteindre le statut de Net Zero d'ici 2050 grâce à des partenariats avec la chaîne logistique, des matériaux à faible impact et une circularité via notre campagne en cours "Use Better, Use Longer, Use Again" pour prolonger la durée de vie des produits et leur recyclabilité.


Environmental Data expliquées >

🌱 Empreinte environnementale	
Empreinte carbone (kg CO2 eq.)	1375
Profil environnemental	Profil environnemental du Produit

Use Better

♻️ Matières et Substances	
Emballage avec carton recyclé	Oui
Emballage sans plastique	Non
Directive UE RoHS	Conformité proactive (produit hors de la portée juridique de la directive européenne RoHS)
Numéro SCIP	8c11b0c9-e501-4810-83eb-05fc6605ede4
Règlementation REACH	Déclaration REACH
sans PVC	Oui

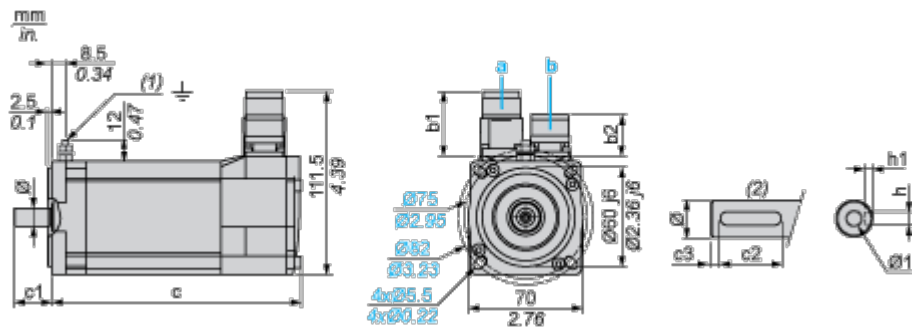
Use Again

🔄 Réemballer et réusiner	
Profil Économie Circulaire	Pas d'opérations particulières de recyclage requises
Reprise	No
DEEE	 Le produit doit être éliminé sur les marchés de l'Union européenne à la suite d'une collecte spécifique des déchets et ne jamais finir dans des poubelles

Encombrements

Dimensions des servomoteurs

Exemple avec connecteurs droits



- a : Alimentation du frein du servomoteur
- b : Alimentation du codeur du servomoteur
- (1) Vis M4
- (2) Type d'arbre avec clavette (en option)

Dimensions en mm

Connecteurs droits		Connecteurs coudés pivotants		c (sans frein)	c (avec frein)	c1	c2	c3	h	h1	Ø	Ø1 pour les vis
b1	b2	b1	b2									
39.5	25.5	39.5	39.5	220	254	30	20	5	5 N9	3 ^{+0.1} ₀	14 k6	M5 x 12.5

Dimensions en pouces

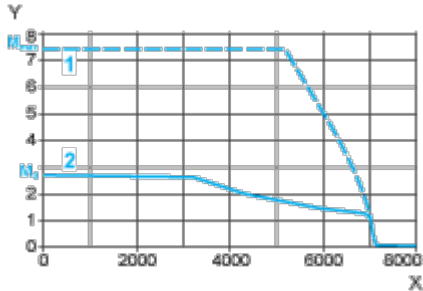
Connecteurs droits		Connecteurs coudés pivotants		c (sans frein)	c (avec frein)	c1	c2	c3	h	h1	Ø	Ø1 pour les vis
b1	b2	b1	b2									
1.55	1.00	1.55	1.55	8.66	10.00	1.18	0.78	0.19	0.20 N9	0.12 ^{+0.004} ₀	0.55 k6	M5 x 0.49

Courbes de performance

Tension d'alimentation monophasée 230 V

Courbes couple/vitesse

Servomoteur avec servovariateur LXM32•D18M2



X Vitesse en rpm

Y Couple en Nm

1 Couple de crête

2 Couple continu