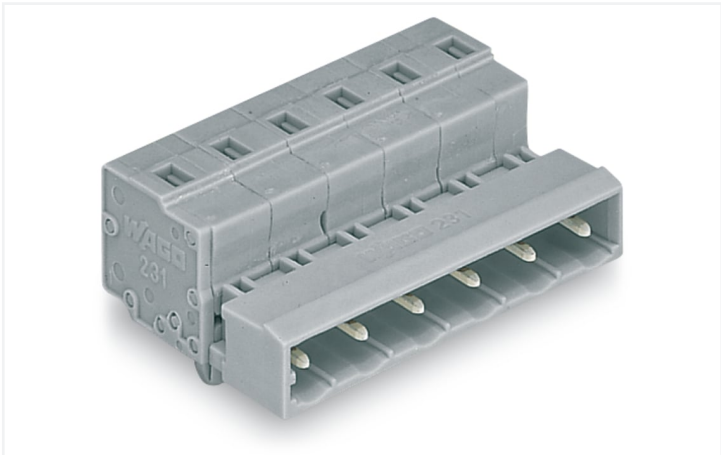


Fiche technique | Référence: 731-608/018-000

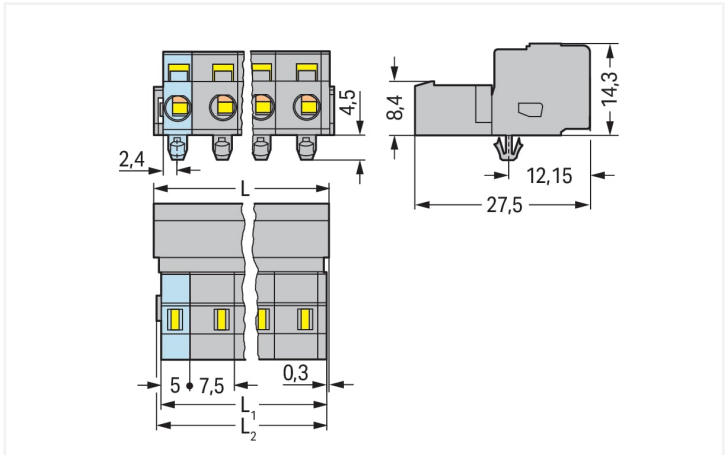
Connecteur mâle pour 1 conducteur; CAGE CLAMP®; 2,5 mm²; Pas 7,5 mm; 8 pôles;  
TS 35/pour montage en surface; Pieds de fixation; 2,50 mm²; gris

<https://www.wago.com/731-608/018-000>



Couleur: ■ gris

Identique à la figure

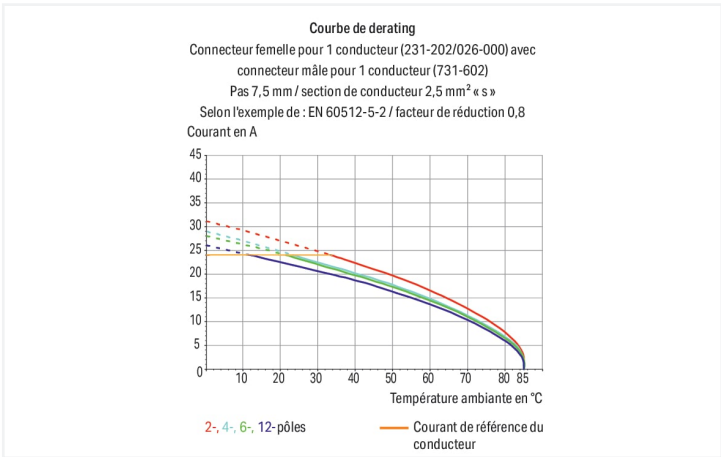


Dimensions en mm

$L = (\text{nombre pôles} - 1) \times \text{pas} + 8,2 \text{ mm}$

$L1 = L - 1,7 \text{ mm}$

$L2 = L - 1,2 \text{ mm}$



Connecteur mâle série 731 pas de 7.5 mm

Avec ce connecteur mâle, portant le numéro d'article 731-608/018-000, l'objectif principal est de réaliser une installation électrique sans faille. Optez pour une sécurité éprouvée lors de la conception de votre appareil : nos connecteurs pour circuits imprimés vous font bénéficier de possibilités d'utilisation polyvalentes. Ces connecteurs pour circuits imprimés à la tension nominale de 630 V sont adaptés à des courants électriques allant jusqu'à 12 A. Une longueur de dénudage de 8 à 9 mm est nécessaire pour le raccordement du conducteur de ce connecteur mâle. Ce produit utilise la technologie CAGE CLAMP®. La connexion universelle CAGE CLAMP® fiable et sans entretien permet de connecter tous types de conducteurs avec une cage à ressort, sans traitement préalable des conducteurs. Il n'est donc plus nécessaire de sertir des embouts d'extrémité. Les dimensions sont de largeur x hauteur x profondeur 60,7 x 18,8 x 27,5 mm. Ce connecteur mâle est adapté aux sections de conducteur de 0.08 mm² à 2.5 mm² en fonction du type de câble. Le crochet de fixation est fait en un ressort en acier Chrome-Nickel (CrNi), le boîtier gris en Polyamide (PA66) garantit l'isolation et les contacts sont constitués en cuivre électrolytique (Cu). La surface des contacts est constituée d'Étain. Un outil de manipulation permet de manipuler ce connecteur mâle. Le montage s'effectue en surface.

Remarques

Remarque de sécurité 1

Le MCS – MULTI CONNECTION SYSTEM – est selon DIN EN 61984 un connecteur sans capacité de coupure. Conformément aux prescriptions d'utilisation, il faut éviter la connexion/déconnexion des connecteurs sous tension ou en charge. Dans la direction du flux d'énergie dans le câblage du circuit, les connecteurs doivent être appliqués de sorte que les connecteurs mâles dans l'état non enfiché, pouvant être touchés, ne soient pas sous tension.

Variantes pour Ex i :

autres nombres de pôles  
Surfaces du contact dorées ou partiellement dorées.  
D'autres variantes peuvent être demandées au service commercial de WAGO ou, si nécessaire, configurées sur <https://configurator.wago.com>.



Données électriques

Données de référence selon	IEC/EN 60664-1		
Overvoltage category	III	III	II
Pollution degree	3	2	2
Tension de référence	500 V	630 V	1000 V
Tension assignée de tenue aux chocs	6 kV	6 kV	6 kV
Courant de référence	12 A	12 A	12 A

Données d'approbation selon	UL 1059		
Use group	B	C	D
Tension de référence	300 V	-	300 V
Courant de référence	15 A	-	10 A

Données d'approbation selon	UL 1977
Tension de référence	600 V
Courant de référence	15 A

Données d'approbation selon	CSA		
Use group	B	C	D
Tension de référence	300 V	-	300 V
Courant de référence	15 A	-	10 A

Données de raccordement

Points de serrage	8
Nombre total des potentiels	8
Nombre de types de connexion	1
nombre des niveaux	1

Connexion 1	
Technique de connexion	CAGE CLAMP®
Type d'actionnement	Outil de manipulation
Sens d'actionnement 1	Manipulation dans le même axe que le conducteur
Sens d'actionnement 2	Manipulation à 90° par rapport à l'axe du conducteur
Conducteur rigide	0,08 ... 2,5 mm² / 28 ... 12 AWG
Conducteur souple	0,08 ... 2,5 mm² / 28 ... 12 AWG
Conducteurs souples ; avec embout d'extrémité isolé	0,25 ... 1,5 mm²
Conducteurs souples ; avec embout d'extrémité sans isolation plastique	0,25 ... 2,5 mm²
Longueur de dénudage	8 ... 9 mm / 0.31 ... 0.35 inch
Nombre de pôles	8
Axe du conducteur vers la prise	0 °

Données géométriques

Pas	7,5 mm / 0.295 inch
Largeur	60,7 mm / 2.39 inch
Hauteur	18,8 mm / 0.74 inch
Hauteur utile	14,3 mm / 0.563 inch
Profondeur	27,5 mm / 1.083 inch
Drilled hole diameter for snap-in mounting foot with tolerance	3,5 <sup>(+0,1)</sup> mm

Données mécaniques

codage variable	Oui
Épaisseur de tôle du boîtier	0,6 ... 1,2 mm / 0.024 ... 0.047 inch
Type de fixation	Pied de fixation à encliqueter
Type de montage	Montage en surface
Protection contre une éventuelle torsion	Oui



Connexion	
Version de contact dans le domaine des connecteurs	Connecteur mâle
Type de connexion de connecteur	pour conducteur
Protection contre l'inversion	Non

Données du matériau	
Remarque Données du matériau	<a href="#">Vous trouverez ici des informations sur les spécifications de matériel</a>
Couleur	gris
Groupe du matériau isolant	I
Matière isolante Boîtier principal	Polyamide (PA66)
Classe d'inflammabilité selon UL94	V0
Matériau des ressorts de serrage	Ressort en acier Chrome-Nickel (CrNi)
Matériau du contact	Cuivre électrolytique (E <sub>cu</sub> )
Surface du contact	Étain
Charge calorifique	0,432 MJ
Poids	14,3 g

Conditions d'environnement	
Plage de températures limites	-60 ... +100 °C
Température d'utilisation	-35 ... +60 °C
Test d'environnement (conditions environnementales)	
Spécification de test Applications ferroviaire Véhicules Matériel électronique	DIN EN 50155 (VDE 0115-200):2022-06
Exécution de test Applications ferroviaires - Matériels d'ex- ploitation de véhicules ferroviaires - Tests pour vibrations et chocs	DIN EN 61373 (VDE 0115-0106):2011-04
Spectre/site de montage	Test de durée de vie catégorie 1, classe A/B
Test de fonctionnement avec oscillations sous forme de bruit	Test réussi selon le point 8 de la norme.
Fréquence	f <sub>1</sub> = 5 Hz bis f <sub>2</sub> = 150 Hz f <sub>1</sub> = 5 Hz bis f <sub>2</sub> = 150 Hz
Accélération	0,101g (niveau de test le plus élevé utilisé pour tous les axes) 0,572g (niveau de test le plus élevé utilisé pour tous les axes) 5g (niveau de test le plus élevé utilisé pour tous les axes)
Durée de test par axe	10 min. 5 h
Directions de test	Axes X, Y et Z Axes X, Y et Z Axes X, Y et Z
Surveillance des défauts de contact/in- terruptions de contact	réussi
Mesure de la chute de tension avant et après chaque axe	réussi
Test de durée de vie simulé grâce à des niveaux accrus d'oscillations sous forme de bruit	Test réussi selon le point 9 de la norme.
Champ d'application élargi : surveillance des défauts de contact/interruptions de contact	réussi réussi
Champ d'application élargi : mesure de la chute de tension avant et après chaque axe	réussi réussi
Essai de choc	Test réussi selon le point 10 de la norme
Forme du choc	Demi-sinusoïdal
Durée du choc	30 ms
Nombre de chocs de l'axe	3 pos. et 3 neg.



Test d'environnement (conditions environnementales)

Résistance aux vibrations et aux chocs      réussi  
sur les équipements des véhicules ferro-  
viaires

Données commerciales

Product Group	3 (Connecteurs multisystèmes)
eCl@ss 10.0	27-44-03-09
eCl@ss 9.0	27-44-03-09
ETIM 9.0	EC002638
ETIM 8.0	EC002638
Unité d'emb. (SUE)	25 pce(s)
Type d'emballage	Carton
Pays d'origine	DE
GTIN	4044918267052
Numéro du tarif douanier	85366930000

Conformité environnementale du produit

État de conformité RoHS	Compliant, No Exemption
-------------------------	-------------------------

Approbations / certificats

Homologations générales



Homologation	Norme	Nom du certificat
CB DEKRA Certification B.V.	IEC 61984	NL-39756/A1
KEMA/KEUR DEKRA Certification B.V.	EN 61984	71-121453
UR Underwriters Laboratories Inc.	UL 1977	E 45171
UR Underwriters Laboratories Inc.	UL 1059	E45172

Déclarations de conformité et de fabricant



Homologation	Norme	Nom du certificat
Railway WAGO GmbH & Co. KG	-	Railway Ready

Homologations pour le secteur marine



Homologation	Norme	Nom du certificat
ABS American Bureau of Ship- ping	-	19-HG1869876-PDA
BV Bureau Veritas S.A.	IEC 60998	11915/D0 BV
DNV DNV GL SE	-	TAE000016Z



Téléchargements			
Conformité environnementale du produit			
Recherche de conformité			
Environmental Product Compliance	731-608/018-000		

Documentation			
Informations complémentaires			
Technical Section	03.04.2019	pdf 2027.26 KB	

Données CAD/CAE			
Données CAD		Données CAE	
2D/3D Models	731-608/018-000	EPLAN Data Portal	731-608/018-000
		ZUKEN Portal	731-608/018-000

1 Produits correspondants
1.1 Produit complémentaire
1.1.1 Connecteur femelle



Réf.: [231-208/026-000](#)  
Connecteur femelle pour 1 conducteur;  
CAGE CLAMP®; 2,5 mm²; Pas 7,5 mm; 8  
pôles; 2,50 mm²; gris

1.2 Accessoires en option
1.2.1 Adaptateur de montage
1.2.1.1 Matériel de montage



Réf.: [209-148](#)  
Adaptateur de montage; pour connec-  
teurs femelles et mâles; Largeur 25 mm; 3  
pièces; gris

1.2.2 Codage

1.2.2.1 Codage



Réf.: 231-130  
Détrompeur; encliquetable; gris clair

1.2.3 Couverture

1.2.3.1 Couverture



Réf.: 231-668  
Tiges de fermeture; pour la fermeture de points de connexion non utilisés; gris

1.2.5 Montage

1.2.5.1 Matériel de montage



Réf.: 209-137  
Adaptateur de montage; utilisable comme butée d'arrêt; Largeur 6,5 mm; gris

1.2.6 Outil

1.2.6.1 Outil de manipulation



Réf.: 231-131  
Outil de manipulation; à partir de matière isolante; 1 raccord; solitaire; blanc



Réf.: 231-291  
Outil de manipulation; à partir de matière isolante; 1 raccord; solitaire; rouge



Réf.: 210-657  
Outil de manipulation; Lame 3,5 x 0,5 mm; avec tige partiellement isolée; court; multicolore



Réf.: 210-720  
Outil de manipulation; Lame 3,5 x 0,5 mm; avec tige partiellement isolée; multicolore

1.2.7 Réducteur isolant de sécurité

1.2.7.1 Réducteur isolant de sécurité



Réf.: 231-673  
Réducteur isolant de sécurité; 0,08-0,2 mm² / 0,2 mm² « r »; blanc



Réf.: 231-674  
Réducteur isolant de sécurité; 0,25 - 0,5 mm²; gris clair



Réf.: 231-675  
Réducteur isolant de sécurité; 0,75 - 1 mm²; gris foncé

## 1.2.8 Repérage

### 1.2.8.1 Bande de repérage



#### Réf.: 210-331/750-202

Bandes de marquage; en feuilles DIN A4; avec impression; 1-16 (100x); Largeur interlignes 2,3 mm; longueur de bande 182 mm; Impression horizontale; autocollant; blanc

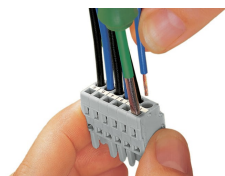


#### Réf.: 210-332/750-020

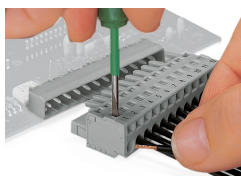
Bandes de marquage; en feuilles DIN A4; avec impression; 1-20 (80x); Largeur interlignes 3 mm; longueur de bande 182 mm; Impression horizontale; autocollant; blanc

## Indications de manipulation

### Raccorder le conducteur



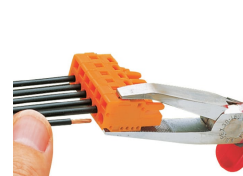
Raccordement du conducteur – manipulation de la connexion CAGE CLAMP® avec outil de manipulation 3,5 mm dans l'axe du conducteur.



Raccordement du conducteur – manipulation de la connexion CAGE CLAMP® avec outil de manipulation (largeur de lame 3,5 mm) - perpendiculairement à l'axe du conducteur.

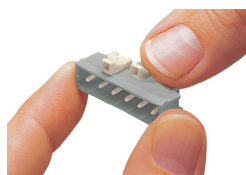


Raccordement des conducteurs – manipulation de la connexion CAGE CLAMP® avec outil de manipulation 231-291



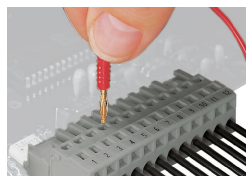
Raccordement du conducteur à l'aide de l'outil de manipulation

## Codage



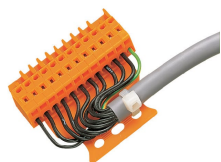
Détrompage d'un connecteur mâle – encliquer le (les) détrompeur(s).

## Tester



Tester - Connecteur femelle avec connexion CAGE CLAMP®  
Prise de test enfichable perpendiculairement à l'axe que le conducteur avec fiche de contrôle Ø 2 mm ou Ø 2,3 mm.

## Montage

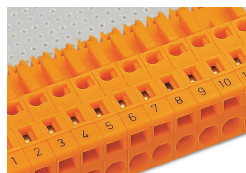


Connecteur mâle avec plaque de décharge de traction



Boîtier de décharge de traction, dans l'exemple d'un connecteur mâle avec CAGE CLAMP®

## Repérage



Marquage par impression directe ou avec bandes de marquage adhésives.