



# IH34-30NUS-KU0

IH Standard

電感式近接開關

**SICK**  
Sensor Intelligence.



圖示僅供參考



## 訂購資訊

型號	貨號
IH34-30NUS-KU0	7902134

其他設備結構與配件 → [www.sick.com/IH\\_Standard](http://www.sick.com/IH_Standard)

## 詳細技術資料

## 特徵

結構型式	圓柱型平滑結構
外殼結構	標準
直徑	Ø 34 mm
檢測範圍Sn	30 mm
固定的檢測範圍Sa	24.3 mm
金屬材質上的安裝	非齊平式
開關頻率	25 Hz <sup>1)</sup> 50 Hz <sup>2)</sup>
連接類型	2蕊電纜線, 2 m
輸出功能	常開
電氣規格	AC/DC 2導線
IP等級	IP67 <sup>3)</sup>

<sup>1)</sup> 電源電壓 AC.<sup>2)</sup> 電源電壓 DC.<sup>3)</sup> 按照EN 60529標準.

## 機械/電氣

電源電壓	20 V AC/DC ... 250 V AC/DC
電壓降	≤ 6.5 V (AC)

<sup>1)</sup> Ub與Ta恒定.<sup>2)</sup> Sr.<sup>3)</sup> 重複精度.<sup>4)</sup> 電源電壓 AC (+50 °C).<sup>5)</sup> 電源電壓 AC (+80 °C).<sup>6)</sup> 電源電壓 DC.<sup>7)</sup> 20 ms / 0.5 Hz.<sup>8)</sup> 按照IEC60217-2 Sheet 1的迷你熔斷器, ≤ 2 A (快速型).<sup>9)</sup> 以< 200 mA的維持電流控制小電磁負荷.<sup>10)</sup> 電磁鐵控制.

	≤ 6 V (DC)
遲滯	1 % ... 15 %
可重複性	≤ 10 % <sup>1) 2) 3)</sup>
溫度漂移 (S <sub>r</sub> )	± 10 %
EMC	按照EN 60947-5-2標準 根據EN 55011, 類型B
持續電流I <sub>a</sub>	≤ 350 mA <sup>4)</sup> ≤ 250 mA <sup>5)</sup> ≤ 100 mA <sup>6)</sup>
負載電流	5 mA
斷電電流	≤ 2.5 mA (AC 250 V) ≤ 1.3 mA (AC 110 V) ≤ 0.8 mA (DC 24 V)
短時間可承受電流	2.2 A <sup>7)</sup>
電纜線材質	PVC
導體截面積	0.5 mm <sup>2</sup>
電纜線直徑	Ø 5.6 mm
短路保護	_ <sup>8)</sup>
耐衝擊性與耐震性	30 g, 11 ms / 10 ... 55 Hz, 1 mm
工作環境溫度	-25 °C ... +80 °C
外殼材質	塑膠, PBT
感測面材質	塑膠
外殼長度	82 mm
防護等級	II
額定絕緣電壓U <sub>i</sub>	250 V AC
使用類別	AC-140 <sup>9)</sup> DC-13 <sup>10)</sup>
污染度	3
額定耐沖擊電壓	4 kV

<sup>1)</sup> U<sub>b</sub>與T<sub>a</sub>恒定.

<sup>2)</sup> S<sub>r</sub>.

<sup>3)</sup> 重複精度.

<sup>4)</sup> 電源電壓 AC (+50 °C).

<sup>5)</sup> 電源電壓 AC (+80 °C).

<sup>6)</sup> 電源電壓 DC.

<sup>7)</sup> 20 ms / 0.5 Hz.

<sup>8)</sup> 按照IEC60217-2 Sheet 1的迷你熔斷器, ≤ 2 A (快速型) .

<sup>9)</sup> 以< 200 mA的維持電流控制小電磁負荷.

<sup>10)</sup> 電磁鐵控制.

## 衰減係數

提示	該值作為參考值, 可能略有變化
不鏽鋼 (V2A)	約 0.7
鋁 (Al)	約 0.3
銅 (Cu)	約 0.2
黃銅 (Ms)	約 0.4

## 安裝提示

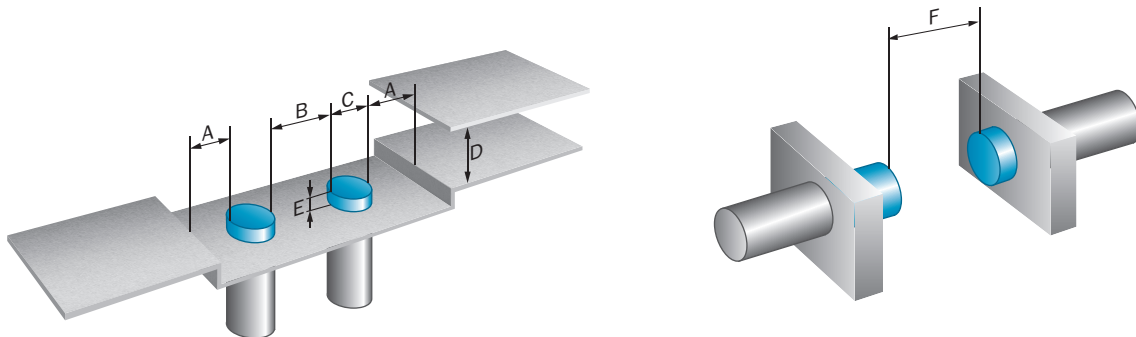
備註	相關圖片請參見“安裝提示”
A	34 mm
B	85 mm
C	34 mm
D	90 mm
E	60 mm
F	240 mm

## 分類

ECl@ss 5.0	27270101
ECl@ss 5.1.4	27270101
ECl@ss 6.0	27270101
ECl@ss 6.2	27270101
ECl@ss 7.0	27270101
ECl@ss 8.0	27270101
ECl@ss 8.1	27270101
ECl@ss 9.0	27270101
ECl@ss 10.0	27270101
ECl@ss 11.0	27270101
ETIM 5.0	EC002714
ETIM 6.0	EC002714
ETIM 7.0	EC002714
UNSPSC 16.0901	39122230

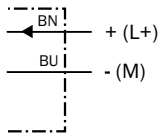
## 安裝提示

## 非齊平式內裝



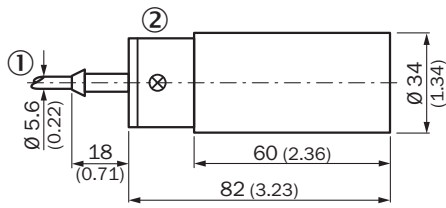
## 連接示意圖

Cd-012



## 尺寸圖 (尺寸 (mm))

IH34-30Nxx-xU0



- ① 接頭
- ② LED指示燈

## SICK概述

SICK是為工業應用提供智慧型感測器與感測器解決方案的領導製造商之一。獨特的產品與服務範圍，為安全高效控制流程、防止人員事故與避免環境損害，奠定了完美基礎。

我們在不同產業擁有豐富經驗，並了解他們的流程與需求。因此，我們能夠利用智慧型感測器準確滿足客戶的需要。位於歐洲、亞洲與北美洲的應用中心，對客戶的客製化系統解決方案進行測試與優化。這一切有助於我們成為可靠的供應商與研發夥伴。

廣泛的服務使我們的產品更完善：SICK全方位服務在機器的整個生命週期內提供支援，並確保安全性與生產率。

這即是我們的「智慧型感測器」。

## 全球分佈：

各分公司地點與聯絡人 - [www.sick.com](http://www.sick.com)