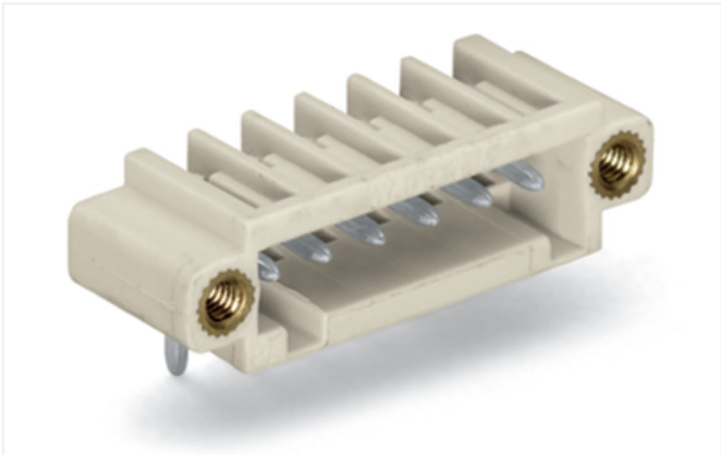


Fiche technique | Référence: 734-168/108-000

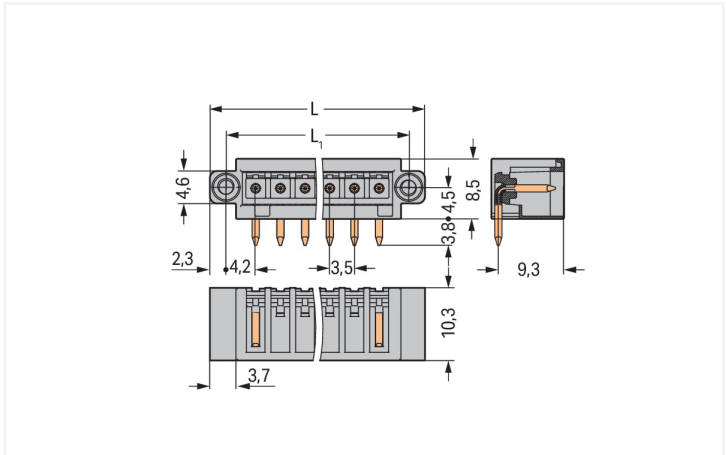
Connecteur mâle THT; Broche à souder 1,0 x 1,0 mm; Coudé; 100% protégé contre l'inversion; Bride à écrou; Pas 3,5 mm; 8 pôles; gris clair

<https://www.wago.com/734-168/108-000>



Couleur: ■ gris clair

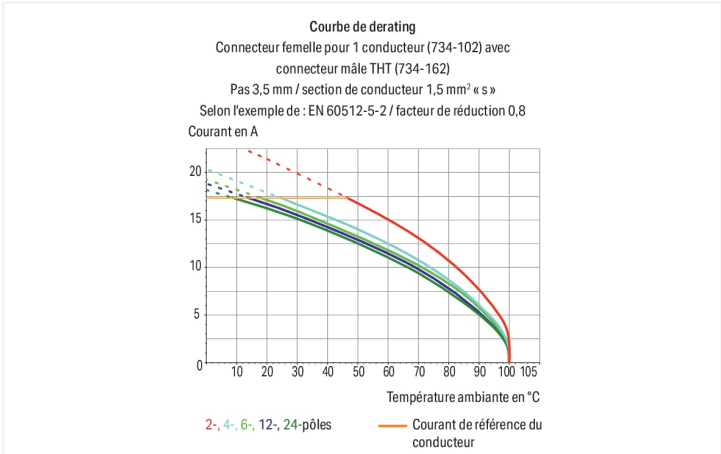
Identique à la figure



Dimensions en mm

$L = (\text{nombre de pôles} \times \text{pas}) + 9,5 \text{ mm}$

$L1 = (\text{nombre de pôles} \times \text{pas}) + 4,9 \text{ mm}$



Connecteur mâle série 734, gris clair

Le connecteur mâle (numéro d'article 734-168/108-000) garantit une installation électrique irréprochable. Optez pour une sécurité éprouvée lors de la conception de votre appareil : nos connecteurs pour circuits imprimés pour circuits imprimés vous font bénéficier de possibilités d'utilisation multiples. Les connecteurs pour circuits imprimés tenant la tension nominale de 160 V peuvent supporter un courant nominal allant jusqu'à 10 A. Ils peuvent donc également être utilisés pour des dispositifs à la consommation importante. Les dimensions sont 37,5 x 12,3 x 10,3 mm en largeur x hauteur x profondeur. Les contacts sont constitués en cuivre électrolytique (Cu) et le boîtier gris clair en Polyamide (PA66) garantit l'isolation. De l'Étain a été utilisé dans la surface des contacts. Les connecteurs pour circuits imprimés sont soudés par procédé THT. Les broches à souder, de 1 x 1 mm et d'une longueur de 3,8 mm, sont disposées en série sur tout le connecteur mâle. Il y a une goupille de soudage par potentiel.

Remarques	
Remarque de sécurité 1	Le MCS – MULTI CONNECTION SYSTEM – est selon DIN EN 61984 un connecteur sans capacité de coupure. Conformément aux prescriptions d'utilisation, il faut éviter la connexion/déconnexion des connecteurs sous tension ou en charge. Dans la direction du flux d'énergie dans le câblage du circuit, les connecteurs doivent être appliqués de sorte que les connecteurs mâles dans l'état non enfiché, pouvant être touchés, ne soient pas sous tension.

Variantes pour Ex i :	autres nombres de pôles Surfaces du contact dorées ou partiellement dorées. D'autres variantes peuvent être demandées au service commercial de WAGO ou, si nécessaire, configurées sur https://configurator.wago.com .
-----------------------	--



Données électriques

Données de référence selon IEC/EN 60664-1				Données d'approbation selon UL 1059			
Overvoltage category	III	III	II	Use group	B	C	D
Pollution degree	3	2	2	Tension de référence	300 V	-	300 V
Tension de référence	160 V	160 V	320 V	Courant de référence	10 A	-	10 A
Tension assignée de tenue aux chocs	2,5 kV	2,5 kV	2,5 kV				
Courant de référence	10 A	10 A	10 A				

Données d'approbation selon CSA			
Use group	B	C	D
Tension de référence	300 V	-	300 V
Courant de référence	10 A	-	10 A

Données de raccordement

Nombre total des potentiels	8	Connexion 1	
Nombre de types de connexion	1	Nombre de pôles	8
nombre des niveaux	1		

Données géométriques

Pas	3,5 mm / 0.138 inch
Largeur	37,5 mm / 1.476 inch
Hauteur	12,3 mm / 0.484 inch
Hauteur utile	8,5 mm / 0.335 inch
Profondeur	10,3 mm / 0.406 inch
Longueur de la broche à souder	3,8 mm
Dimensions broche à souder	1 x 1 mm
Diamètre de perçage avec tolérance	1,4 (+0,1) mm

Données mécaniques

codage variable	Oui
Protection contre une éventuelle torsion	Oui

Connexion

Version de contact dans le domaine des connecteurs	Connecteur mâle
Type de connexion de connecteur	pour circuit imprimé
Protection contre l'inversion	Oui
Sens d'enfichage au circuit imprimé	0 °
Verrouillage de la connexion par enfichage	Bride à écrou

Contacts circuits imprimés

Contacts circuits imprimés	THT
Affectation broche à souder	en série sur toute l'embase mâle
Nombre de broches à souder par potentiel	1



Données du matériau		
Remarque Données du matériau	Vous trouverez ici des informations sur les spécifications de matériel	
Couleur	gris clair	
Groupe du matériau isolant	I	
Matière isolante Boîtier principal	Polyamide (PA66)	
Classe d'inflammabilité selon UL94	V0	
Matériau du contact	Cuivre électrolytique (E _{Cu})	
Surface du contact	Étain	
Charge calorifique	0,04 MJ	
Poids	2,8 g	

Conditions d'environnement		
Plage de températures limites	-60 ... +100 °C	
Température d'utilisation	-35 ... +60 °C	

Données commerciales		
Product Group	3 (Connecteurs multisystèmes)	
eCl@ss 10.0	27-44-04-02	
eCl@ss 9.0	27-44-04-02	
ETIM 9.0	EC002637	
ETIM 8.0	EC002637	
Unité d'emb. (SUE)	100 pce(s)	
Type d'emballage	Carton	
Pays d'origine	DE	
GTIN	4045454683085	
Numéro du tarif douanier	85366930000	

Conformité environnementale du produit		
CAS-No.	7439-92-1	
Liste des substances candidates REACH	Lead	
État de conformité RoHS	Compliant,With Exemption	
Exemption RoHS	6(c)	
SCIP notification number (Autriche)	035218a5-f7da-4a8e-8aef-9ec366a58e59	
SCIP notification number (Belgique)	ab2080cb-76ea-47fd-ab13-c28a92f9b60d	
SCIP notification number (Bulgarie)	5eef3372-bd03-4332-a32d-10f96bb10c11	
SCIP notification number (République tchèque)	bfa68045-536f-448f-9255-1e0f7efa74d7	
SCIP notification number (Danemark)	ad74b7c1-f976-4411-bc5d-2a923079f709	
SCIP notification number (Finlande)	64363d7c-af9f-4c63-9f13-bd87987ef639	
SCIP notification number (France)	cc923e47-629b-4d2f-aa53-842ad9625580	
SCIP notification number (Allemagne)	77e906c8-5e23-403f-8a38-5e85c18e8ccc	
SCIP notification number (Hongrie)	8c1f3338-ad38-494d-8832-df30c8ad457f	
SCIP notification number (Italie)	590439ca-379a-4ea4-bbdd-ed3d2a3c172a	
SCIP notification number (Pays bas)	91f61d50-3d4b-46b6-9fda-4f5516e7267b	
SCIP notification number (Pologne)	908f9f40-79c6-4fde-b41a-7d6ca515e0e2	
SCIP notification number (Roumanie)	7883a30b-e9ac-4c72-9383-f4aa13ce8f2e	
SCIP notification number (Suède)	db09a1c6-a3fb-4f6e-bd07-6833dbb9845d	



Téléchargements

Conformité environnementale du produit

Recherche de conformité			
Environmental Product Compliance	734-168/108-000		

Documentation

Informations complémentaires			
Technical Section	03.04.2019	pdf 2027.26 KB	

Données CAD/CAE

Données CAD	
2D/3D Models	
734-168/108-000	

Données CAE	
ZUKEN Portal	
734-168/108-000	

PCB Design	
Symbol and Footprint via SamacSys	
734-168/108-000	
Symbol and Footprint via Ultra Librarian	
734-168/108-000	

1 Produits correspondants

1.1 Produit complémentaire

1.1.1 Connecteur femelle



Réf.: 2734-108/107-000
Connecteur femelle pour 1 conducteur; Bouton-poussoir; Push-in CAGE CLAMP®; 1,5 mm²; Pas 3,5 mm; 8 pôles; 100% protégé contre l'inversion; Flasque à vis; 1,50 mm²; gris clair

Réf.: 734-108/107-000
Connecteur femelle pour 1 conducteur; CAGE CLAMP®; 1,5 mm²; Pas 3,5 mm; 8 pôles; 100% protégé contre l'inversion; Flasque à vis; 1,50 mm²; gris clair

1.2 Accessoires en option

1.2.1 Codage

1.2.1.1 Codage



Réf.: [734-130](#)

Détrompeur; encliquetable sur le niveau supérieur; blanc

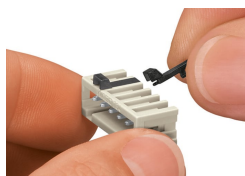


Réf.: [734-159](#)

Détrompeur; encliquetable sur le niveau supérieur; noir

Indications de manipulation

Codage



Détrompage d'un connecteur mâle - encliquer le (les) détrompeur(s)