



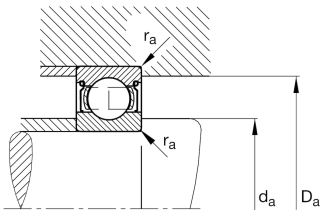
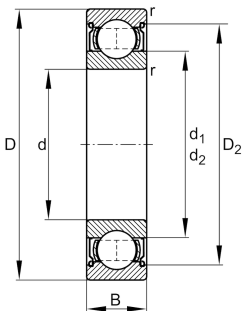
FAG

16005-A-2Z

Roulement à billes

Roulements à billes 60...-2Z, à une rangée, défecteurs, cage en tôle d'acier

Information technique



Votre alternative produit actuelle

design interne modifié	A	A
joint	2Z	Défecteurs des deux côtés
Cage	JN	Tôle d'acier
classe de tolérance	PN	Normal (PN)
stabilisation dimensionnelle	SN	Stabilisé dimensionnellement jusqu'à 120°
lubrifiant	Lubricating grease	
jeu radial	CN (Group N)	Normal internal clearance
type d'alésage	Z	Cylindrique

dimensions principale & données de performance

d	25 mm	Alésage
D	47 mm	Diamètre extérieur
B	8 mm	Width
C _r	9.400 N	Charge dyn. de base, radiale
C _{0r}	5.600 N	Charge stat. de base, radiale
C _{ur}	325 N	Limite à la fatigue, radiale
n _G	18.800 1/min	Vitesse limite
n _{gr}	11.600 1/min	Vitesse de base
≈m	55 g	Poids



Cotes de montage

d a min	27 mm	Diamètre minimum épaulement arbre
D a max	45 mm	Diamètre maximum épaulement du logement
r a max	0,3 mm	Rayon de gorge maximum

Dimensions

r min	0,3 mm	Minimum chamfer dimension
D 1	40,4 mm	Diamètre d'épaulement bague extérieure
D 2	42,87 mm	Gorge alésage bague extérieure
d 1	32,5 mm	Diamètre d'épaulement bague intérieure


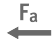




Plage de température

T min	-20 °C	Température de fonctionnement min.
T max	120 °C	Température de fonctionnement max.

facteurs de calcul

f 0	15,1	Facteur de calcul
-----	------	-------------------

Caractéristiques

	Effort radial
	Effort axial uni directionnel
	Effort axial dans les 2 directions
	Lubrification à vie, sans entretien
	Lubrification à la graisse
	Etanche des 2 côtés