

CARACTERISTIQUES

- Fourni en couleur noire
- Structure en polyéthylène faible densité (LDPE)
- Serre-câbles haute résistance
- Résistance à la corrosion
- Résistants aux chocs

Clip de câble RS Pro à vis noire, clip de câble PE, 15,2 mm max. Faisceau

RS code commande : 184-4615



Les produits homologués par RS vous apportent des pièces de qualité professionnelle dans toutes les catégories de produits. Notre gamme de produits a été testée par des ingénieurs et fournit une qualité comparable aux plus grandes marques sans avoir à payer un prix élevé.

Description du produit

Les serre-câbles à usage intensif à un seul trou de RS Pro sont fabriqués en LDPE (polyéthylène à faible densité) qui offre une résistance élevée et aux chocs. Le matériau est également résistant à la corrosion et à la lumière UV. Ces serre-câbles sont parfaits pour le serrage et le raccordement de câbles blindés et non blindés.

Options disponibles avec différents diamètres maximum :

[184-4609](#) - 10 mm

[184-5214](#) - 12,7 mm

[184-4615](#) - 15,2 mm

[184-5220](#) - 17,8 mm

[184-4621](#) - 20,3 mm

[184-4637](#) - 22,8 mm

[184-4643](#) - 25,4 mm

Caractéristiques

Matériau	PE (polyéthylène)
Couleur	Noir
Méthode d'apposition	Vis.
Type de clip de câble/pince	Clip de câble
l'emballage	50pcs.
Résistant aux UV	Oui
Applications	Ils sont largement utilisés à la maison et sur le lieu de travail, et dans les endroits où vous êtes susceptible de trouver des longueurs de fil qui fonctionnent entre des composants à l'extérieur d'une armoire ou d'un autre boîtier.

Spécifications mécaniques

Dimensions	20 mm x 31 mm
Largeur	20mm
Profondeur	31mm
Diamètre maximum de l'ensemble	15.2mm
Dégagement	6 mm

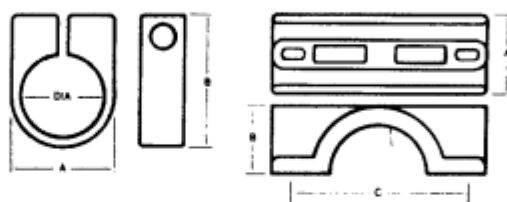
Spécifications de l'environnement de fonctionnement

Température maximale	-30°C
Température minimale	+60°C





- MS4 = RS 184-4609
- MS5 = RS 184-5214
- MS6 = RS 184-4615
- MS7 = RS 184-5220
- MS8 = RS 184-4621
- MS9 = RS 184-4637
- MS10 = RS 184-4643



Dimensional Data

Reference Numbers	Dimensions			
	Width A mm	Height B mm	Fixing Centres C mm	Clearance Bolt Holes mm
<i>Standard Polypropylene</i>				
Single Fixing				
MS 5	17.5	28.0	N/A	6
MS 6	20.0	31.0	N/A	6
MS 7	23.0	34.0	N/A	6
MS 8	25.0	38.0	N/A	6
MS 9	28.5	41.0	N/A	6
MS 10	30.0	43.5	N/A	6

