

## Fiche technique | Référence: 713-1111/037-000

Connecteur femelle pour 1 conducteur, 2 rangées; CAGE CLAMP®; 1,5 mm<sup>2</sup>; Pas 3,5 mm; 22 pôles; 100% protégé contre l'inversion; Auxiliaire de séparation; 1,50 mm<sup>2</sup>; noir

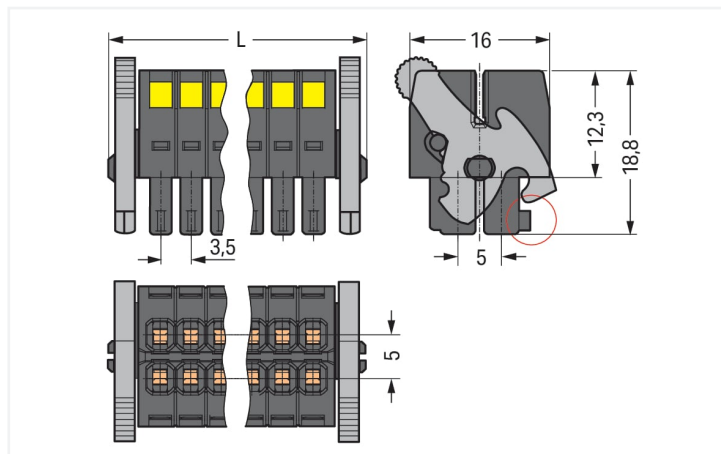


<https://www.wago.com/713-1111/037-000>



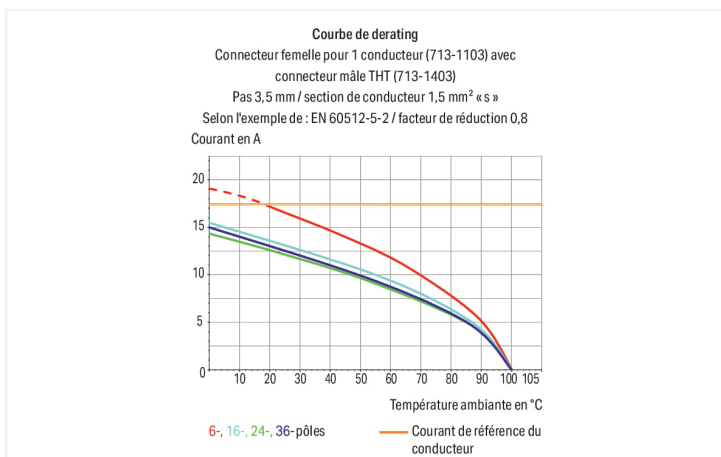
Couleur: ■ noir

Identique à la figure



Dimensions en mm

$L = [(nombre\ de\ pôles/2) - 1] \times pas + 12,2\ mm$   
(cercle rouge) tige de codage



### Connecteur femelle série 713, noir

Le connecteur femelle portant le numéro d'article 713-1111/037-000, garantit une installation électrique impeccable. Optez pour une sécurité éprouvée lors de la conception de votre appareil : nos connecteurs pour circuits imprimés pour circuits imprimés vous font profiter de possibilités d'utilisation polyvalentes. Le courant et la tension nominaux sont des critères essentiels lors du choix de connecteurs pour circuits imprimés : ils fournissent des informations sur les domaines d'application possibles et les utilisations prévues. Pour ce produit, la tension nominale est de 160 V et le courant nominal de 10 A. Ce connecteur femelle nécessite une longueur de dénudage entre 6 à 7 mm pour la connexion au conducteur. Ce produit utilise la technologie CAGE CLAMP®. La connexion universelle, aujourd'hui connue sous le nom de CAGE CLAMP®, représente la norme industrielle en matière de connexion électrique et de technologie de raccordement. Les dimensions sont 47 x 18,8 x 16 mm en largeur x hauteur x profondeur. Selon le type de câble, ce connecteur femelle s'adapte aux sections de conducteur allant de 0,08 mm<sup>2</sup> à 1,5 mm<sup>2</sup>. Le crochet d'accroche est fait en un ressort en acier Chrome-Nickel (CrNi), les contacts sont en alliage de cuivre et le boîtier noir en polyamide (PA 66 GF) renforcée à la fibre de verre assure l'isolation. La surface des contacts est en Étain. Un outil de manipulation permet d'actionner ce connecteur femelle.

## Remarques

Remarque de sécurité 1

Le MCS – *MULTI CONNECTION SYSTEM* – est selon DIN EN 61984 un connecteur sans capacité de coupure. Conformément aux prescriptions d'utilisation, il faut éviter la connexion/déconnexion des connecteurs sous tension ou en charge. Dans la direction du flux d'énergie dans le câblage du circuit, les connecteurs doivent être appliqués de sorte que les connecteurs mâles dans l'état non enfiché, pouvant être touchés, ne soient pas sous tension.

Variantes pour Ex i :

Surfaces du contact dorées ou partiellement dorées.  
D'autres variantes peuvent être demandées au service commercial de WAGO ou, si nécessaire, configurées sur <https://configurator.wago.com>.  
autres nombres de pôles

## Données électriques

Données de référence selon	IEC/EN 60664-1		
Overvoltage category	III	III	II
Pollution degree	3	2	2
Tension de référence	80 V	160 V	250 V
Tension assignée de tenue aux chocs	2,5 kV	2,5 kV	2,5 kV
Courant de référence	10 A	10 A	10 A

Données d'approbation selon	UL 1059		
Use group	B	C	D
Tension de référence	300 V	50 V	-
Courant de référence	10 A	10 A	-

Données d'approbation selon	CSA		
Use group	B	C	D
Tension de référence	300 V	-	-
Courant de référence	10 A	-	-

## Données de raccordement

Points de serrage	22
Nombre total des potentiels	22
Nombre de types de connexion	1
nombre des niveaux	2

### Connexion 1

Technique de connexion	CAGE CLAMP®
Type d'actionnement	Outil de manipulation
Sens d'actionnement 1	Manipulation à 90° par rapport à l'axe du conducteur
Conducteur rigide	0,08 ... 1,5 mm <sup>2</sup> / 28 ... 16 AWG
Conducteur souple	0,08 ... 1,5 mm <sup>2</sup> / 28 ... 16 AWG
Conducteurs souples ; avec embout d'extrémité isolé	0,25 ... 1 mm <sup>2</sup>
Conducteurs souples ; avec embout d'extrémité sans isolation plastique	0,25 ... 1 mm <sup>2</sup>
Longueur de dénudage	6 ... 7 mm / 0.24 ... 0.28 inch
Nombre de pôles	22
Axe du conducteur vers la prise	0°

## Données géométriques

Pas	3,5 mm / 0.138 inch
Largeur	47 mm / 1.85 inch
Hauteur	18,8 mm / 0.74 inch
Profondeur	16 mm / 0.63 inch

### Données mécaniques

codage variable	Oui
Protection contre une éventuelle torsion	Oui

### Connexion

Version de contact dans le domaine des connecteurs	Connecteur femelle
Type de connexion de connecteur	pour conducteur
Protection contre l'inversion	Oui
Verrouillage de la connexion par enfichage	Levier de blocage

### Données du matériau

Remarque Données du matériau	<a href="#">Vous trouverez ici des informations sur les spécifications de matériel</a>
Couleur	noir
Groupe du matériau isolant	II
Matière isolante Boîtier principal	Polyamide renforcé à la fibre de verre (PA 66 GF)
Classe d'inflammabilité selon UL94	V0
Matériau des ressorts de serrage	Ressort en acier Chrome-Nickel (CrNi)
Matériau du contact	Alliage de cuivre
Surface du contact	Étain
Charge calorifique	0,167 MJ
Poids	12,1 g

### Conditions d'environnement

Plage de températures limites	-60 ... +100 °C
Température d'utilisation	-35 ... +60 °C

### Données commerciales

Product Group	3 (Connecteurs multisystèmes)
eCl@ss 10.0	27-14-11-06
eCl@ss 9.0	27-14-11-06
ETIM 9.0	EC001284
ETIM 8.0	EC001284
Unité d'emb. (SUE)	20 pce(s)
Type d'emballage	Carton
Pays d'origine	PL
GTIN	4045454806255
Numéro du tarif douanier	85366990990

### Conformité environnementale du produit

Liste des substances candidates REACH	Perfluorobutane sulfonic acid (PFBS) and its salts
État de conformité RoHS	Compliant, No Exemption
SCIP notification number (Autriche)	3ce3ef94-310b-4ab2-916b-9d29829119b6
SCIP notification number (Belgique)	f10c01da-f545-4c38-97f1-c6d10fbc4482
SCIP notification number (Bulgarie)	ba16f01b-79c0-433c-9de8-1c5bd534a644
SCIP notification number (République tchèque)	fdb92fb6-5285-464d-b12d-80c08f35c84b
SCIP notification number (Danemark)	499c5bb8-4813-45cd-99e6-eeace4b6b4a9
SCIP notification number (Finlande)	6480745e-d039-426b-bbbd-db6b69f3f589
SCIP notification number (France)	1585e6e2-58ae-494c-b0da-1250834a3e2f
SCIP notification number (Allemagne)	198796fa-7430-471d-8c18-ffedaec47f05
SCIP notification number (Hongrie)	8a997c29-6312-41f6-83a7-15349f161aaf
SCIP notification number (Italie)	5c225fce-c70d-4b3b-bb37-609d026bc386
SCIP notification number (Pays bas)	4c6bc0de-5fa4-497c-881d-a20ca339ec92

## Conformité environnementale du produit

SCIP notification number (Pologne)	8911bbf9-a7ea-4df5-bef9-dc23daafa2f7
SCIP notification number (Roumanie)	f293f17c-02cc-41d6-841d-7ffeadebb2f7
SCIP notification number (Suède)	58ef4cec-3271-4009-82a5-ff06e1c20b61

## Approbations / certificats

### Homologations générales



Homologation	Norme	Nom du certificat
CB DEKRA Certification B.V.	IEC 61984	NL-102427
CSA CSA Group	C22.2	2315087
KEMA/KEUR DEKRA Certification B.V.	EN 61984	71-133740
UL Underwriters Laboratories Inc.	UL 1059	UL-US-L45172-6187124-22905991-1

### Déclarations de conformité et de fabricant



Homologation	Norme	Nom du certificat
Railway WAGO GmbH & Co. KG	-	Z00004423.000

## Téléchargements

### Conformité environnementale du produit

#### Recherche de conformité

Environmental Product Compliance  
713-1111/037-000



## Documentation

### Informations complémentaires

Technical Section  
03.04.2019 pdf  
2027.26 KB



## Données CAD/CAE

### Données CAD

2D/3D Models  
713-1111/037-000



### Données CAE

ZUKEN Portal  
713-1111/037-000



## 1 Produits correspondants

### 1.1 Produit complémentaire

#### 1.1.1 Connecteur mâle



**Réf.: 713-1431/116-000/997-408**

Connecteur mâle THR, 2 rangées; Broche à souder 0,8 x 0,8 mm; Coudé; 100% protégé contre l'inversion; Auxiliaire de séparation; en bande; Pas 3,5 mm; 22 pôles; noir



**Réf.: 713-1431/116-000**

Connecteur mâle THR, 2 rangées; Broche à souder 0,8 x 0,8 mm; Coudé; 100% protégé contre l'inversion; Auxiliaire de séparation; Pas 3,5 mm; 22 pôles; noir



**Réf.: 713-1411/116-000/997-408**

Connecteur mâle THR, 2 rangées; Broche à souder 0,8 x 0,8 mm; Droit; 100% protégé contre l'inversion; Auxiliaire de séparation; en bande; Pas 3,5 mm; 22 pôles; noir



**Réf.: 713-1411/116-000**

Connecteur mâle THR, 2 rangées; Broche à souder 0,8 x 0,8 mm; Droit; 100% protégé contre l'inversion; Auxiliaire de séparation; Pas 3,5 mm; 22 pôles; noir



**Réf.: 713-1431/037-000**

Connecteur mâle THT, 2 rangées; Broche à souder 0,8 x 0,8 mm; Coudé; 100% protégé contre l'inversion; Auxiliaire de séparation; Pas 3,5 mm; 22 pôles; noir



**Réf.: 713-1411/037-000**

Connecteur mâle THT, 2 rangées; Broche à souder 0,8 x 0,8 mm; Droit; 100% protégé contre l'inversion; Auxiliaire de séparation; Pas 3,5 mm; 22 pôles; noir



**Réf.: 713-1471/037-000**

Connecteur mâle THT, 2 rangées; Broche à souder 0,8 x 0,8 mm; Droit; 100% protégé contre l'inversion; avec crochet d'orientation; Auxiliaire de séparation; Pas 3,5 mm; 22 pôles; noir

### 1.2 Accessoires en option

#### 1.2.1 Autocollant avec illustration de la manipulation

##### 1.2.1.1 Autocollant avec illustration de la manipulation



**Réf.: 210-493**

Autocollant avec illustration de la manipulation

#### 1.2.2 Décharge de traction

##### 1.2.2.1 Plaque de décharge de traction



**Réf.: 713-128**

Plaque de décharge de traction; pour connecteurs femelles; Largeur 39 mm; d'une pièce; Pas 3,5 mm; noir

#### 1.2.4 Outil

##### 1.2.4.1 Outil de manipulation



**Réf.: 210-719**

Outil de manipulation; Lame 2,5 x 0,4 mm; avec tige partiellement isolée

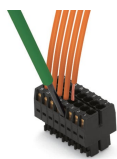


**Réf.: 210-647**

Outil de manipulation; Lame 2,5 x 0,4 mm; avec tige partiellement isolée; multicolore

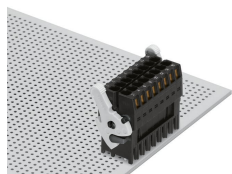
## Indications de manipulation

### Raccorder le conducteur

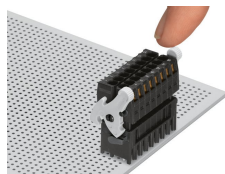


Raccordement des conducteurs avec un outil de manipulation de (2,5 x 0,4) mm

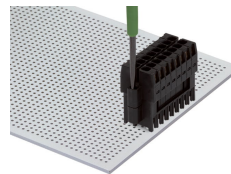
### Verrouillage



Auxiliaire de séparation – fermé et verrouillé

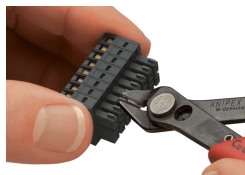


Auxiliaire de séparation – ouvert, le connecteur femelle est séparé. Basculer l'auxiliaire de séparation fait pivoter le connecteur femelle hors du connecteur mâle.



Verrouillage par vis séparable seulement avec outil.

### Codage

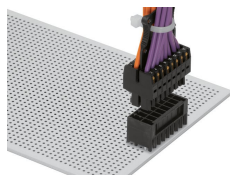


Codage d'un connecteur femelle en séparant les tiges de codage.

### Décharge de traction



Strain relief plate for field assembly



Décharge de traction – manipulation simple grâce à une plaque de décharge de traction montée au centre entre les introductions de conducteurs.