

Capteur photoélectrique de RS PRO

RS code commande : 202-4437, 202-4438, 202-4439,
202-4440

Caractérist

- Boîtier universel, un remplacement idéal pour une large gamme de types de capteur ;
- IP67, adapté aux environnements difficiles ;
- Réglage de distance en un clic, précis et
- Adapté à la détection d'objets à haute lumière et de certains objets transparents ;
- Non et NF commutables.



Les produits homologués par RS vous apportent des pièces de qualité professionnelle dans toutes les catégories de produits. Notre gamme de produits a été testée par des ingénieurs et fournit une qualité comparable aux plus grandes marques sans avoir à payer un prix élevé.

Description de la référence

Référence	Distance de détection	Source lumineuse	Sortie	Connexion
202-4438	4 m (ajustable)	Lumière rouge (640 nm)	NPN NO/NF	Câble PVC de 2 m
202-4439	4 m (ajustable)	Lumière rouge (640 nm)	PNP NO/NF	Câble PVC de 2 m
202-4437	4 m (ajustable)	Lumière rouge (640 nm)	NPN NO/NF	Connecteur M8
202-4440	4 m (ajustable)	Lumière rouge (640 nm)	PNP NO/NF	Connecteur M8

Caractéristiques générales

Type de détection	Réflexion rétro polarisée
Distance nominale	4m
Cible standard	Réflecteur TD-09A.
Temps de réponse	≤ 1 ms
Indicateur	Lumière verte : alimentation, signal stable (clignotant signifie signal instable) ; Lumière jaune : sortie, surcharge ou court-circuit (flash)
Température d'utilisation	-25 à 55 °C.
Température de stockage	-25 à 70 °C.
Lumière antiambiante	Interférence à la lumière du soleil ≥ 10 000 lux ; interférence à la lumière incandescente ≥ 3 000 lux

Spécifications électriques

Tension d'alimentation de fonctionnement	10...30 V c.c.
Consommation de courant	≤ 25 mA
Chute de tension	≤ 1 V
Courant de charge	≤ 200 mA
Protection contre les inversions de polarité	Oui
Protection contre les surcharges	Oui
Protection contre les courts-circuits	Oui

Spécifications mécaniques

Type de corps	Bloc
Type de montage	Vis
Matériau du boîtier	PC+ABS
Matériau de la lentille/du visage	PMMA
Dimensions	32.5*20*10.6mm
Poids brut	65 g (type de connecteur)/100 g (type de câble)

Catégorie de protection

Indice IP	IP67
-----------	------

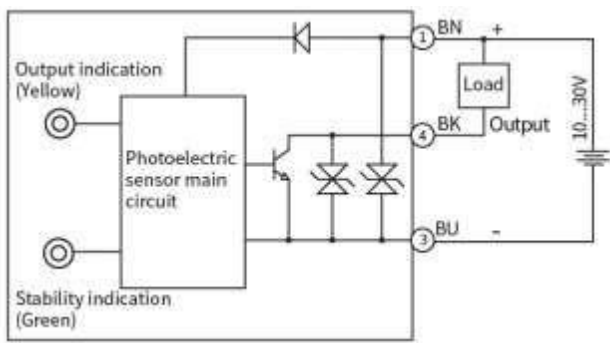
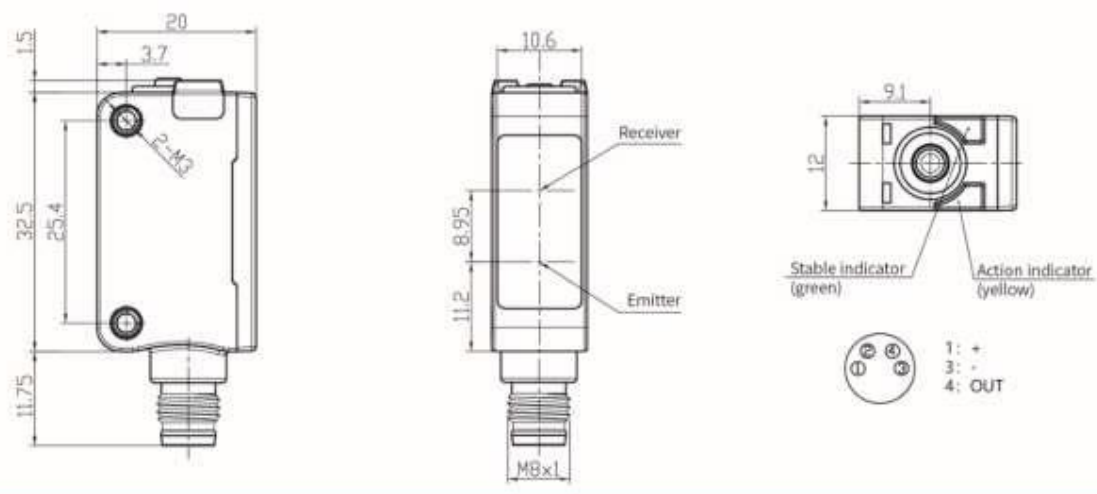
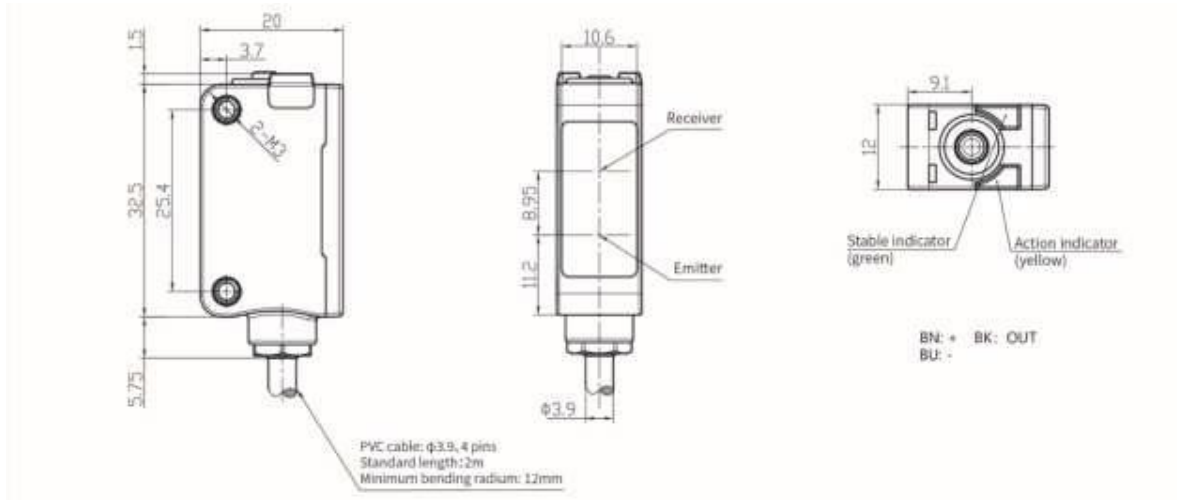
Informations supplémentaires

Numéro de tarif personnalisé/code HS	903180
Réglage NO/NF	Appuyez sur le bouton pendant 5 à 8 s, lorsque la lumière jaune et verte clignote de manière synchrone à 2 Hz, laissez le bouton et finissez Réglage NO/NF.
Réglage de la distance	Appuyer sur le bouton pendant 2...5 s, lorsque la lumière jaune et verte clignote de manière synchrone à 4 Hz, laisser le bouton et terminer le réglage de distance ; Si la lumière jaune et verte clignote de manière asynchrone @ 8 Hz pour 3 s, le réglage échoue et la distance du produit atteint le maximum.

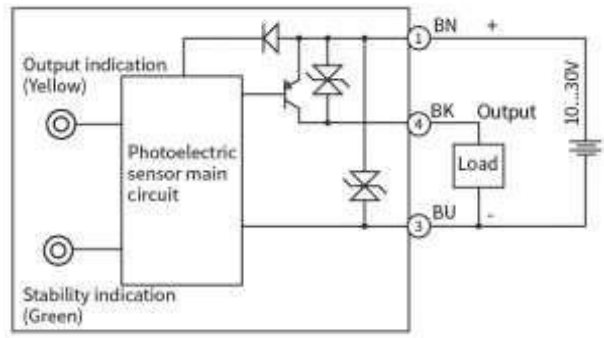
Homologations

Conformité/certifications	CE
---------------------------	----

Dimensions et



NPN



PNP