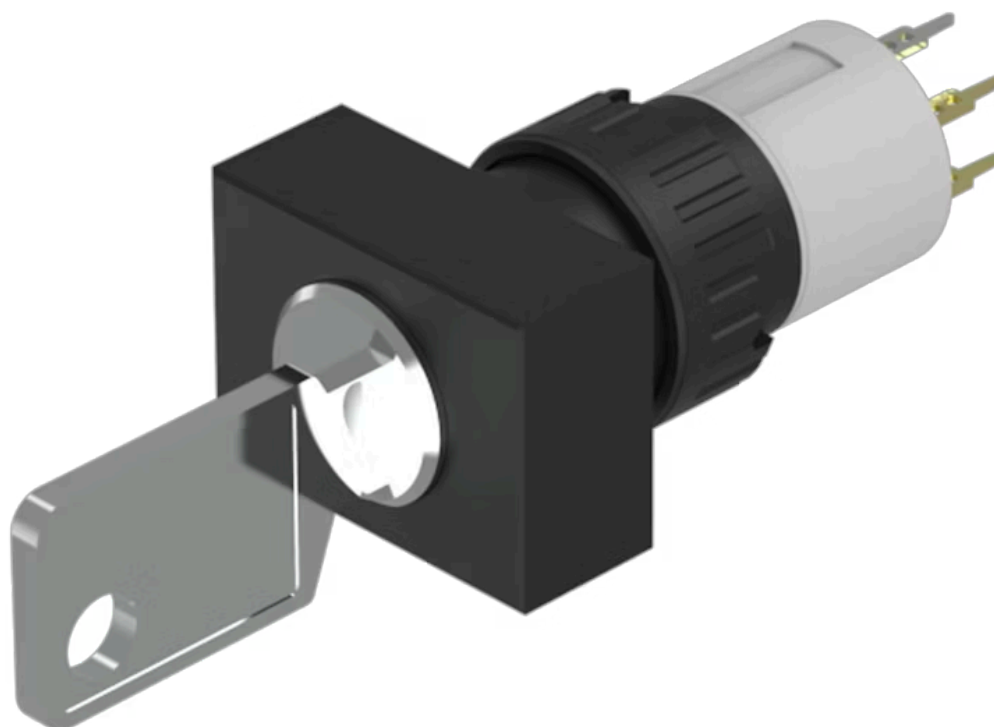


操作器

51-
402.036DF

分销方
Rs-online



<https://rs-online.eao.com/component/51-402.03...>

您的产品:



51-402.036DF 操作器

正面

正面尺寸: 24 mm x 18 mm

正面形式: 矩形

安装

设计: 平面的

安装开孔: 21 mm x 27 mm

安装类型: 面板安装

电气特性

开关电压和电流: 100 mA at 42 VAC/VDC

触点: 1 NC / 1 NO

开关额定值: 42 V @ 0,1 A

耐电强度: 2500 VAC, 50 Hz, 所有端子与地之间1 min, 根据 IEC 61058-1, 部分 15

静电放电 (ESD) : ≤ 15 kV

标准: 根据 EN / IEC 61058-1

机械特性

端子: 通用端子, 2 x 0.5 mm

触点材质: 金

开关动作: 复位 (a) - 自锁 (a)

开关系统: 低电平元件

开关系统: 这种低电平开关元件被设计用于在电子电路中切换低功率设备。这种机械结构可确保开关可靠负载范围从几 μ A / μ V 到100 mA / 42 VAC / DC.

单断自锁触点, 作为常开或常闭带4个独立的接触点。每个 开关元件2个瞬动触点；常开和常闭的组合是可以的。
特点是寿命长，极短的回弹时间和稳定的接触电阻

| | |
|---------|-----------------------------------------------------------------------|
| 旋转位置: | 2位置 |
| 开关角度: | 90°右 |
| 机械寿命: | 50 000 次 |
| 操作力: | 1,8 ... 3,5 N |
| 拧紧力矩: | 固定 最大 0.5 Nm |
| 连接细节 1: | 通用端子允许这些单元安装在PCB上。这些端子也可用作焊接或插入式端子。对于这些端子，我们也可提供基座，当焊接到板上时，可使开关能够插进去。 |
| 重量: | 0.018 kg |

环境条件

| | |
|---------|-----------------------------------------------|
| 正面IP等级: | IP65，符合DIN EN 60529标准 |
| 工作温度: | - 25 °C ... + 55 °C |
| 储存温度: | - 40 °C ... + 85 °C |
| 抗冲击能力: | 10 ... 500 Hz, 振幅 1.5 mm p-p 根据 IEC 60068-2-6 |

证书

| | |
|---------------|-----------------|
| REACH: | REACH compliant |
| RoHS: | RoHS compliant |

其他

| | |
|-------|---------------------------------------------------------------------------------------------------------------|
| 简述: | 操作器, 21 mm x 27 mm, 24 mm x 18 mm, 矩形, 1 NC / 1 NO, 复位 (a) - 自锁 (a), 通用端子, 2 x 0.5 mm, IP65, 符合DIN EN 60529标准 |
| 外壳颜色: | 黑色 |
| 提示: | 标准锁 : DOM 311 |
| 切换位置: | |



接线图:

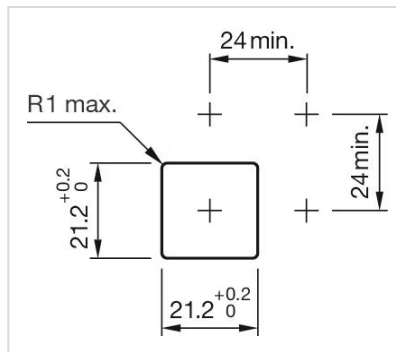


组件布局:



- A = 通用端子 (尾部)
- B = 插入式端子 (背面)
- C = 防扭转装置
- D = 孔位布置

安装开孔:



外形尺寸:



- A = 焊接端子
- B = 插入式端子 2.8 mm x 0.5 mm
- C = 通用端子 2.0 mm x 0.5 mm