

TEKNISKE DATA

TiS75 TiS65, TiS60, TiS55, TiS50, TiS45, TiS40, TiS20 og TiS10 termokameraer Fluke Performance-serien



Fluke Connect®-kompatible

Robuste, nøyaktige, laget for å yte.

- Spar tid: Overfør bilder trådløst direkte fra kameraet til Fluke Connect®-systemet, og legg dem som vedlegg i en utstyrsfil eller arbeidsordre. Ta raskere avgjørelser ved å få tilgang til inspeksjonsmålinger fra hvor som helst. Team-medlemmer kan se samme data samtidig, både på inspeksjonsstedet og på kontoret.
- Få den visuelle konteksten og infrarødt-detaljene i ett, nøyaktig kombinert bilde, eller bilde-i-bilde, med **IR-Fusion®-teknologi**
- Få nøyaktig fokus på så kort hold som 15 cm med **manuell fokus**, eller velg **fast fokus** for å ta bilder raskere, uten å måtte fokusere, fra 45 cm og utover.
- **Smartbatteri** med LED ladingsindikator gjør at du ikke plutselig går tom for strøm.
- Få enkel tilgang til lagrede bilder med et **uttakbart SD-kort**
- Dokumenter kritisk informasjon, for eksempel utstyrs plassering eller typeskiltet på en motor, digitalt sammen med termografiet ved hjelp av **IR-PhotoNotes™** eller **talemerknader***

GOD BILDEKVALITET MED OPPLØSNING OPP TIL 320 X 240

OPPLØSNING

TiS75

320 x 240
D : S - 514 : 1

TiS65/60

260 x 195
D : S - 417 : 1

TiS55/50

220 x 165
D : S - 353 : 1

TiS45/40

160 x 120
D : S - 257 : 1

TiS20

120 x 90
D : S - 193 : 1

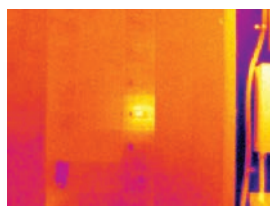
TiS10

80 x 60
D : S - 128 : 1

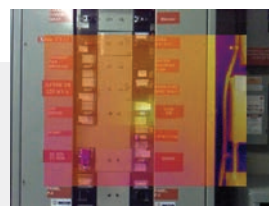
SYNSFELT

35,7 °H x 26,8 °V

Se problemet og beliggenheten i ett bilde med IR-Fusion® teknologi.



helt infrarødt



50 % kombinasjon,
bilde-i-bilde-modus



50 % kombinasjon

*Varierer etter modell

Detaljerte spesifikasjoner

	TiS75	TiS65/TiS60	TiS55/TiS50		TiS45/TiS40		TiS20	TiS10
Nøkkelfunksjoner								
IFOV (romoppløsning)	2,0 mRad	2,4 mRad	2,8 mRad		3,9 mRad		5,2 mRad	7,8 mRad
detektoroppløsning	320 x 240 (76 800 piksler)	260 x 195 (50 700 piksler)	220 x 165 (36 300 piksler)		160 x 120 (19 200 piksler)		120 x 90 (10 800 piksler)	80 x 60 (4800 piksler)
synsfelt	35,7 °H x 26,8 °V							
avstand til punkt	514 : 1	417 : 1	353 : 1		257 : 1		193 : 1	128 : 1
fokussystem	manuell fokus, minste fokusavstand 15 cm	fast fokus, minste fokusavstand 45 cm	manuell fokus, minste fokusavstand 15 cm	fast fokus, minste fokusavstand 45 cm	manuell fokus, minste fokusavstand 15 cm	fast fokus minste fokusavstand 45 cm		
trådløs tilkobling	ja, til PC, iPhone® og iPad® (iOS 4S og nyere), Android™ 4.3 og nyere samt wi-fi til LAN (hvis tilgjengelig)							
kompatibelt med Fluke Connect®-appen	Ja*, koble kameraet til smarttelefonen, og bildene lastes automatisk opp til Fluke Connect®-appen for lagring og deling.							
kompatibelt med Fluke Connect® Assets (tilvalg)	Ja*, du kan tilordne bilder til utstyrsenheter og opprette arbeidsordrer. Sammenlign forskjellige typer målinger fra ett sted enkelt, det være seg mekanikk- eller elektromålinger eller termografer.							
Fluke Connect® Instant Upload	Ja*, koble kameraet til det trådløse nettverket, og bildene lastes automatisk opp til Fluke Connect®-systemet for visning på smarttelefon eller PC.							
kompatibelt med Fluke Connect®-verktøy	ja*, kobler seg trådløst til utvalgte Fluke Connect®-aktiverte verktøy og viser målinger på kameraskjermen, støtte for fem samtidige forbindelser							
IR-Fusion®-teknologi	ja, legger konteksten fra de synlige detaljene i fotografiet inn i termografiet							
AutoBlend™-modus	100 %, 75 %, 50 %, 25 % og 0 % IR samt full synlighet på kameraet, trinnløst i programvaren						100 % og 50 % IR samt full synlighet på kameraet, trinnløst i programvaren	100 % IR og full synlighet på kameraet, trinnløst i programvaren
bilde-i-bilde (PIP)	100 %, 75 %, 50 %, 25 % og 0 % IR, trinnløst i programvaren						ikke tilgjengelig på kameraet, trinnløst i programvaren	
robust display	3,5 tommer (liggende) 320 x 240 LCD							
robust, ergonomisk utforming for énhåndsbetjening	ja							
termisk følsomhet (NETD)	≤ 0,08 °C ved måltemp. 30 °C (80 mK)				≤ 0,09 °C ved måltemp. 30 °C (90 mK)		≤ 0,10 °C ved måltemp. 30 °C (100 mK)	≤ 0,15 °C ved måltemp. 30 °C (150 mK)
nivå og intervall	jevn automatisk og manuell skalering							
raskt automatisk bytte mellom manuell og automatisk modus	ja							
raskt, automatisk skalaskifte i manuell modus	ja							
minste intervall (i manuell modus)	2,5 °C							
minste intervall (i automodus)	5 °C							
innebygd digitalkamera (synlig lys)	5 MP							
bildefrekvens	30 og 9 Hz-versjoner	9 Hz	30 og 9 Hz-versjoner	9 Hz	30 og 9 Hz-versjoner	9 Hz		
laserpeker	ja							
Dataagring og bildetaking								
omfattende minnealternativer	interminne på 4 GB og mikro SD-kort på 4 GB						interminne på 4 GB (inngang for mikro SD-kort (tilvalg))	
mekanisme for å ta bilder, spille av og lagre	mulighet for å ta bilder, spille av og lagre med én hånd							
bildefilformater	ikke-radiometrisk (.bmp) eller (.jpeg) eller helradiometrisk (.is2), analyseprogramvare nødvendig for ikke-radiometriske filer (.bmp, .jpg)							
minnegjennomgang	–							
programvare	Fluke Connect® SmartView® PC-programvare – komplett analyse- og rapporteringsprogram med tilgang til Fluke Connect-systemet							
Eksporert følgende filformater med SmartView®:	bitmap (.bmp), GIF, JPEG, PNG, TIFF							
talekommentering	maks. 60 sekunders opptak per bilde, avspilling for evaluering på kameraet, Bluetooth hodetelefoner kreves (selges separat)						–	
IR-PhotoNotes™	ja (3 bilder)		ja (1 bilde)		–			
videoinnspilling	standard og radiometrisk		–					
videofilformater	ikke-radiometrisk (MPEG – kryptert .avi) og helradiometrisk (.is3)		–					
videostrømming (ekstern skjerm)	Ja, se direkteoverføring av kameraskjermen på PC eller smarttelefon, via USB, wi-fi-hotspot eller trådløst nett til Fluke Connect® SmartView® PC-programvare eller via wi-fi-hotspot til appen Fluke Connect® på en smarttelefon.		–					
automatisk opptak (temperatur og intervall)	ja							

*Fluke Connect® SmartView® analyse- og rapporteringsprogramvare er tilgjengelig i alle land, men Fluke Connect er det ikke. Spør din lokale autoriserte Fluke-distributør om det er tilgjengelig.

Detaljerte spesifikasjoner

	TiS75	TiS65/TiS60	TiS55/TiS50	TiS45/TiS40	TiS20	TiS10
Batteri						
batterier (kan byttes i felten, oppladbare)	to litiumion smartbatteripakker med femsegmenters LED-skjerm for å vise ladingsnivå		én litiumion smartbatteripakke med femsegmenters LED-skjerm for å vise ladingsnivå			
batterilevetid	mer enn fire timers kontinuerlig bruk per batteripakke					
batteriets ladetid	2,5 timer for fullading					
batteriladesystem	batterilader med plass til to batterier eller lading i kameraet, 12 V biladapter som tilleggsstyr		lading i kameraet, alternativt: batterilader med plass til to batterier eller 12 V laderadapter for bil selges separat			
vekselstrømsdrift	vekselstrømsdrift med medfølgende strømforsyning (100 til 240 V AC, 50/60 Hz)					
strømsparing	valgbar hvile- og utkoblingsmodus					
Temperaturmåling						
temperaturmålingsområde (ikke kalibrert under -10 °C)	-20 til 550 °C		-20 til 450 °C		-20 til 350 °C	
nøyaktighet	± 2 °C eller 2 % (ved 25 °C nominelt, den største av dem)					
emissivitetkorrigering på skjermen	ja (både verdi og tabell)					
kompensasjon for reflektert bakgrunnstemperatur på skjermen	ja					
transmisjonskorrigering på skjermen	ja	-	ja	-	ja	-
Fargepaletter						
standardpaletter	8: Ironbow (jernbue), Blue-Red (blå-rød), High Contrast (høy kontrast), Amber (gul), Amber Inverted (invertert gul), Hot Metal (varmt metall), Grayscale (gråskala), Grayscale Inverted (gråskala invertert)			7: Ironbow (jernbue), Blue-Red (blå-rød), High Contrast (høy kontrast), Amber (gul), Hot Metal (varmt metall), Grayscale (gråskala), Grayscale Inverted (gråskala invertert)	6: Ironbow (jernbue), Blue-Red (blå-rød), High-Contrast (høy kontrast), Amber (gul), Hot Metal (varmt metall), Grayscale (gråskala)	3: Ironbow (jernbue), Blue-Red (blå-rød), Grayscale (gråtone)
Ultra Contrast™-paletter	8: Ironbow Ultra (jernbue ultra), Blue-Red Ultra (blå-rød ultra), High Contrast Ultra (høy kontrast ultra), Amber Ultra (gul ultra), Amber Inverted Ultra (gul invertert ultra), Hot Metal Ultra (varmt metall ultra), Grayscale Ultra (gråskala ultra), Grayscale Inverted Ultra (gråskala invertert ultra)			-		
Generelle spesifikasjoner						
fargealarmer (temperaturalarmer)	høy temperatur, lav temperatur og isotermer (innen måleområdet)			høy temperatur, lav temperatur		-
infrarødt spektralbånd	7,5 til 14 µm					
driftstemperatur	-10 til 50 °C					
oppbevaringstemperatur	-20 til 50 °C uten batterier					
relativ luftfuktighet	10 til 95 %, ikke-kondenserende					
midtpunktstemperaturmåling	ja					
punkttemperatur	varm- og kaldpunktmarkører					
egendefinerte punktmarkører	3	2		1	-	
midtboks	utvidbar og sammentrekkbar måleboks med MIN.-MAKS.-GJ.SN.-temperaturvisning					
sikkerhetsstandarder	EN 61010-1: ukategorisert, forurensningsgrad 2, EN 60825-1: klasse 2, EN 60529, EN 62133 (litiumbatteri)					
elektromagnetisk kompatibilitet	EN 61326-1:2006, EN 55011: klasse A, EN 61000-4-2, EN 61000-4-3					
C Tick	IEC/EN 61326-1					
US FCC	EN61326-1; FCC del 5, EN 55011: klasse A, EN 61000-4-2					
vibrasjon og støt	2G, IEC 68-2-6 og 25G, IEC 68-2-29					
fall	konstruert for å tåle fall fra 2 meter					
mål (H x B x L)	26,7 cm x 10,1 cm x 14,5 cm					
vekt (med batteri)	fast fokus 0,72 kg, manuell fokus 0,77 kg					
kapslingsklasse	IP54 (støvbekyttelse, begrenset inntrenging; beskyttelse mot vannsprut fra alle retninger)					
garanti	to år (standard) med mulighet for utvidelse					
anbefalt kalibreringscyklus	to år (forutsatt normal drift og slitasje)					
språk som støttes	engelsk, finsk, forenklet kinesisk, fransk, italiensk, japansk, koreansk, nederlandsk, polsk, portugisisk, russisk, spansk, svensk, tradisjonell kinesisk, tsjekkisk, tyrkisk, tysk og ungarsk					

Bestillingsinformasjon

FLK-TiS75 30HZ termokamera
 FLK-TiS75 9HZ termokamera
 FLK-TiS65 30HZ termokamera
 FLK-TiS65 9HZ termokamera
 FLK-TiS60 9HZ termokamera
 FLK-TiS55 30HZ termokamera
 FLK-TiS55 9HZ termokamera
 FLK-TiS50 9HZ termokamera
 FLK-TiS45 30HZ termokamera
 FLK-TiS45 9HZ termokamera
 FLK-TiS40 9HZ termokamera
 FLK-TiS20 9HZ termokamera
 FLK-TiS10 9HZ termokamera

Innhold:

termokamera, AC strømtilførsel (inkludert universelle AC-adaptore), batterilader med plass til to batterier (kun TiS75, TiS65 og TiS60), robust litiumion smartbatteri (TiS75 og TiS65/60 har to hver, andre modeller ett hver), USB-kabel, 4 GB mikro SD-kort (kun TiS75, TiS65/60, TiS55/50 og TiS45), robust koffert (TiS75, TiS65/60, TiS55/50 og TiS45/40), transportbag, justerbar håndstropp (TiS75, TiS65/60, TiS55/50 og TiS45/40)
Tilgjengelig for gratis nedlasting: SmartView® PC-programvare og brukerveiledning.

Tilgjengelig ekstrautstyr

FLK-BLUETOOTH Bluetooth hodesett
 FLK-TI-TRIPOD3 tilbehør for stativmontering
 BOOK-ITP bok: «Introduction to Thermography Principles»
 FLK-TI-SBP3 ekstra smartbatteri
 FLK-TI-SBC3B lader for smartbatteri
 TI-CAR CHARGER billader

Fluke Connect®-moduler

FLK-a3000 FC AC strømtangmodul
 FLK-a3001 FC iFlex™ AC strømtangmodul
 FLK-a3002 FC AC/DC strømmodul
 FLK-a3003 FC trådløs likestrømtang
 FLK-a3004 FC trådløs likestrømtang
 FLK-v3000 FC AC spenningsmodul
 FLK-v3001 FC DC spenningsmodul
 FLK-t3000 FC temperaturmodul av K-typen

RF-tilkoblingstid (bindetid) kan ta inntil 1 minutt

Professional-serien

Hvis du vil ha et termokamera med høy ytelse og mange funksjoner, som konsekvent gir fokuserte bilder med et tastetrykk, HVER ENESTE GANG, bør du vurdere Professional-serien med LaserSharp® Auto Focus.



Forebyggende vedlikehold forenklet. Omgjøring eliminert.

Spar tid og forbedre påliteligheten til vedlikeholdsdata med å synkronisere målinger trådløst, med systemet Fluke Connect®.

- Eliminerer feil ved registrering av data med å lagre målinger direkte fra verktøyet og knytte dem til arbeidsordren, rapporten eller utstyringsfilen.
- Maksimer driftstiden og ta sikre vedlikeholdsavgjørelser med data du kan stole på og spore.
- Gå bort fra skriveplater, notatbøker og flerfoldige regneark med trådløs overføring av målinger i ett trinn.
- Få tilgang til basismålinger, historiske og gjeldende målinger per utstyringsenhet.
- Del måldataene ved hjelp av ShareLive™ videosamtaler og e-post.
- Fluke Performance-serien er en del av et voksende system av kommuniserende testverktøy og programvare for vedlikehold av utstyr. Gå til nettstedet for å finne ut mer om systemet Fluke Connect®.

Finn ut mer på flukeconnect.com



Alle varemerker er sine respektive eieres eiendom. Wi-fi eller mobiltjeneste kreves for å dele data. Smarttelefon, trådløs tjeneste og dataabonnement er ikke inkludert ved kjøp. De første 5 GB lagringsplass er gratis. Telefonstøttedetaljer finnes på fluke.com/phones.

Smarttelefon, trådløs tjeneste og dataabonnement er ikke inkludert ved kjøp. Fluke Connect er ikke tilgjengelig i alle land.

Fluke. Keeping your world up and running.®

Fluke Norge AS
 Postboks 6054 Etterstad
 0601 Oslo
 Tlf: 800 18 227
 E-mail: cs.no@fluke.com
 Web: www.fluke.no

©2016-2017 Fluke Corporation. Med enerett.
 Informasjonen kan endres uten varsel.
 Vi tar forbehold om trykkfeil.
 1/2017 6008299f-nor

Endring av dette dokumentet er ikke tillatt uten skriftlig tillatelse fra Fluke Corporation.