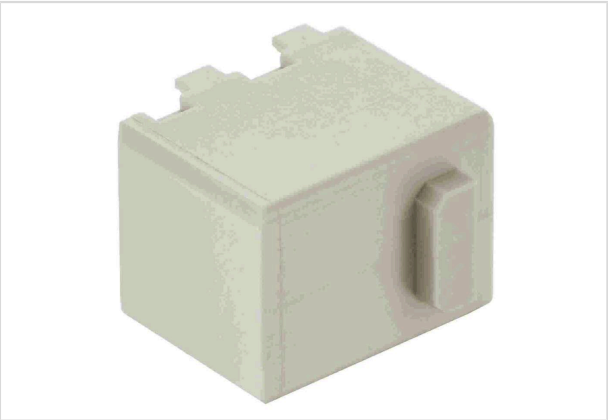


Han Domino Dummy cube (MF.2)



图片仅用于说明。请参考产品描述。

订货号	09 14 900 2000
规格	Han Domino Dummy cube (MF.2)
浩亭电子目录	https://harting.com/09149002000

标识

类别	模块
系列	Han-Modular®
模块类别	Han® Domino Dummy Cube
模块尺寸	Domino 模块
模块介绍	大凸片

版本

公母类型	公头 母头
------	----------

技术参数

极限温度	-40 ... +125 °C
插拔次数	≥10,000
关于插拔次数的说明	与其他 HMC 组件配套使用的可插拔次数

材料特性

材料(插芯)	聚碳酸酯 (PC)
颜色(插芯)	RAL 7032 (卵石灰)
材料阻燃性等级符合 UL 94	V-0
RoHS	符合
ELV 状态	符合
China RoHS	e
REACH 附件 XVII 物质	不包含



Pushing Performance
Since 1945

材料特性

REACH 附件 XIV 物质	不包含
REACH SVHC 物质	不包含
铁路车辆防火	EN 45545-2 (2020-08)
包含危险等级的要求集	R22 (HL 1-3)
	R23 (HL 1-3)

规格和认证

UL / CSA	UL 1977 ECBT2.E235076
	CSA-C22.2 No. 182.3 ECBT8.E235076

商业数据

包装尺寸	2
净重	3.5 g
原产国	罗马尼亚
欧洲海关关税号	85366990
GTIN	5713140185326
eCl@ss	27440392 连接器 (附件)
ETIM	EC002939
UNSPSC 24.0	39121400