

**JRC**James Ross Collection  
WeAr the Future

# James Ross Collection

SCHEMA TECNICA

**JRC**James Ross Collection  
WeAr the Future

## Pantalone Tonale Light



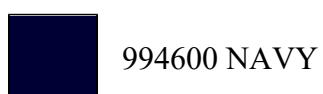
### PANTALONE IN TESSUTO 4 STRETCH ELASTICIZZATO IN ORIZZONTALE E VERTICALE PER IL MASSIMO COMFORT

- Tessuto principale 90% nylon 10% elasthan
- Tessuto di rinforzo color nero, in nylon 400D antistrappo
- Stampe rifrangenti anteriori e posteriori
- Due tasche anteriori
- Due tasche applicate in tessuto antistrappo con bottoni automatici coperti
- Una tasca laterale in tessuto antistrappo con gancio estraibile portachiave o portabadge; doppio portapenne e passante porta utensile
- Doppia tasca posteriore portametro e portautensili in tessuto antistrappo e logo 4STRETCH
- Due tasche posteriori con velcro, in tessuto antistrappo
- Tessuto antistrappo sulle ginocchia con piping giallo fluo
- Tessuto antistrappo allungabile al fondo gamba
- Piping giallo fluo sulla tasca laterale e posteriore
- Elastici in vita e passanti maggiorati
- Bottone automatico in vita coperto
- Triple cuciture
- Nessun elemento graffiante
- No label

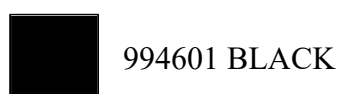
CORRISPONDENZA TG.: S42/44 M46/48 L50/52 XL54/56  
XXL58/60 3XL62/64

S - M - L - XL - XXL - 3XL

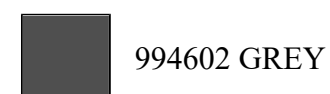
### Colori e codici articolo:



994600 NAVY



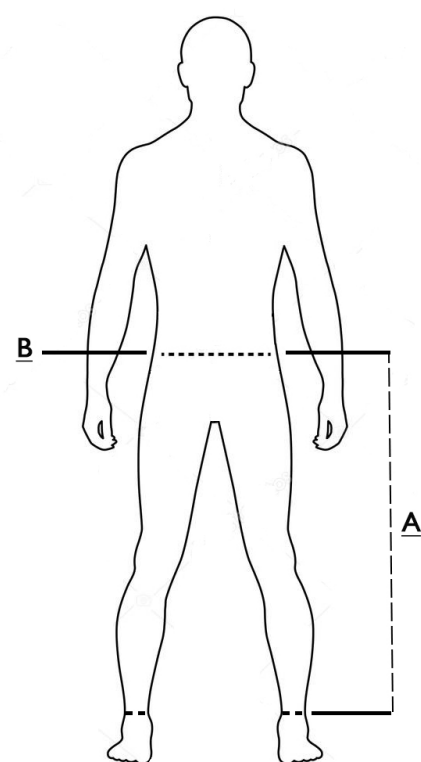
994601 BLACK



994602 GREY

### Tabella misure

Sizes (+/- 5%)	A front length	B waist
S (42/44)	104	38
M (46/48)	106	42
L (50/52)	108	46
XL (54/56)	110	50
XXL (58/60)	112	54
3XL (62/64)	116	58



### Descrizione tecnica

	Composizione / Fabric Composit	g/m <sup>2</sup>
Tessuto esterno/Shell	90% Nylon - 10% Elastene	140
Imballo/Packages	40 pcs	
Istruzioni di Lavaggio / Care Label		

### Rapporto di Prova

Effettuato da Ritex divisione Ecochem spa N. 24RT02150 del 10.07.24

Cat. DPI/PPE category I Norme livelli di protezione/EC standard e livelli di protezione EN ISO 13688:2013/A1:2021