

# 操作器

61-  
2203.0/D

分销方  
Rs-online



<https://rs-online.eao.com/component/61-2203.0...>

您的产品:

---



## 61-2203.0/D 操作器

### 安装

安装类型: 面板安装

### 电气特性

静电放电 (ESD) : 11 kV

### 机械特性

开关动作: 复位 - 自锁 (a)

旋转位置: 2位置

开关角度: 90°右

机械寿命: >15 000次交配周期, 50 000 次

操作力: 0.025...0.1Nm 速动开关元件, 0.4 ... 0.16 Nm 慢动开关元件

操作行程: 约 90°

拧紧力矩: 最大 0.5 Nm

重量: 0.065 kg

### 环境条件

IP保护: IP40后部, 符合EN IEC 60529, 正面为IP67, 符合EN IEC 60529

工作温度: - 25 °C ... + 55 °C

储存温度: - 40 °C ... + 85 °C

### 证书

REACH: REACH compliant

RoHS:

RoHS compliant

其他

简述:

操作器, 复位 - 自锁 (a)

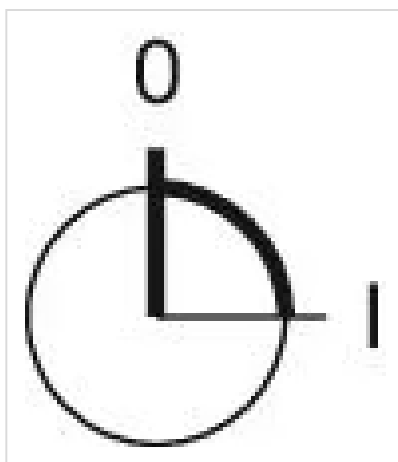
外壳材质:

塑料,符合 UL 94 V0, 阻燃

产品属性:

标准锁 : DOM 311

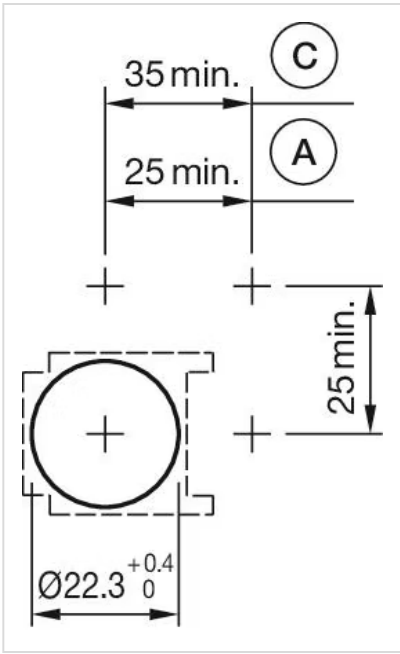
切换位置:



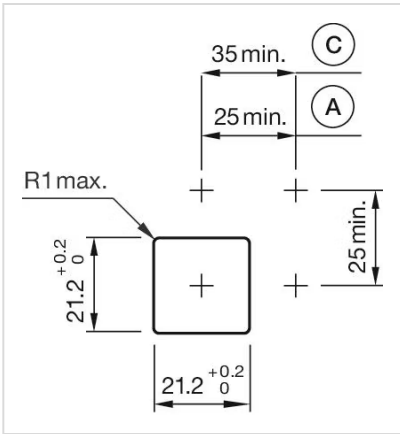
接线图:



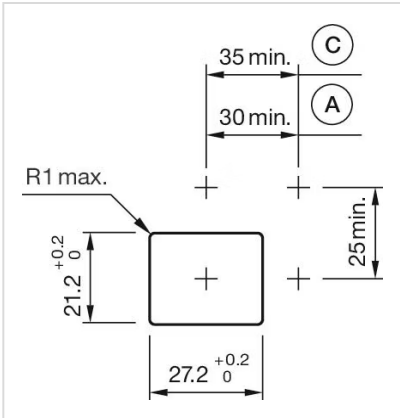
安装开孔:



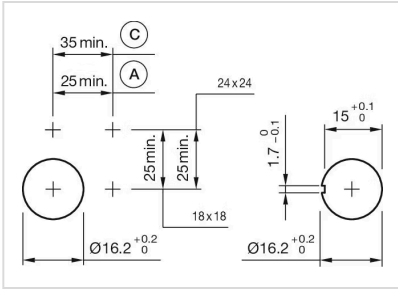
A = 焊接/插入式端子 2.8 mm x 0.5 mm  
 C = 螺钉端子



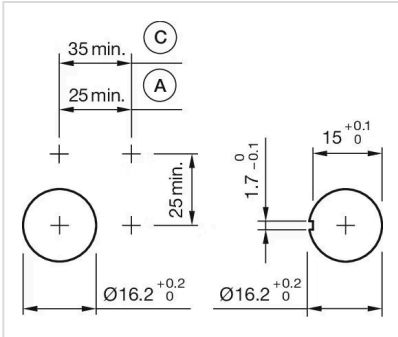
A = 焊接/插入式端子 2.8 mm x 0.5 mm  
 C = 螺钉端子



A = 焊接/插入式端子 2.8 mm x 0.5 mm  
 C = 螺钉端子

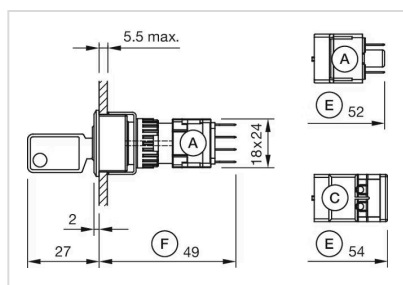


A = 焊接/插入式端子 2.8 mm x 0.5 mm  
 C = 螺钉端子

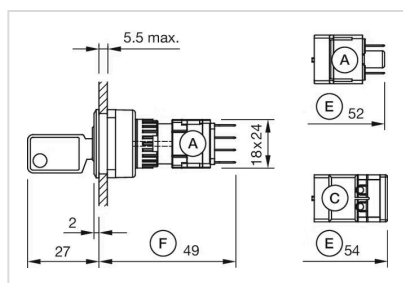


A = 焊接/插入式端子 2.8 mm x 0.5 mm  
 C = 螺钉端子

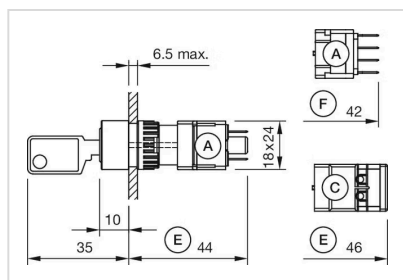
外形尺寸:



A = 插入式端子2.8 mm x 0.5 mm  
 C = 螺钉端子  
 E = 慢速开关元件  
 F = 快动开关元件



A = 插入式端子2.8 mm x 0.5 mm  
 C = 螺钉端子  
 E = 慢速开关元件  
 F = 快动开关元件



A = 插入式端子2.8 mm x 0.5 mm  
 C = 螺钉端子  
 E = 慢速开关元件  
 F = 快动开关元件