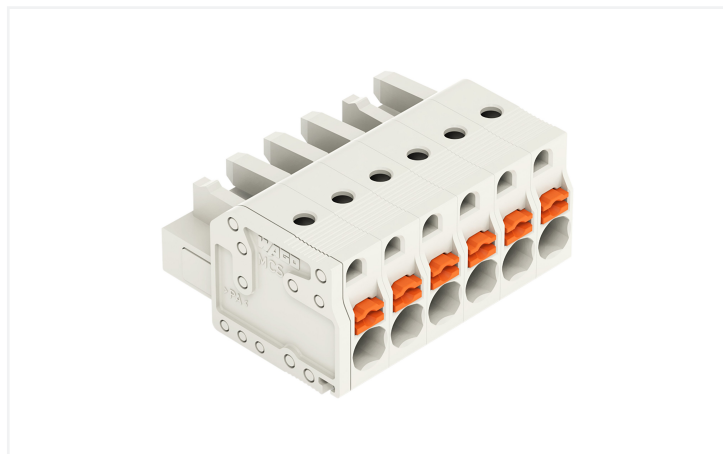


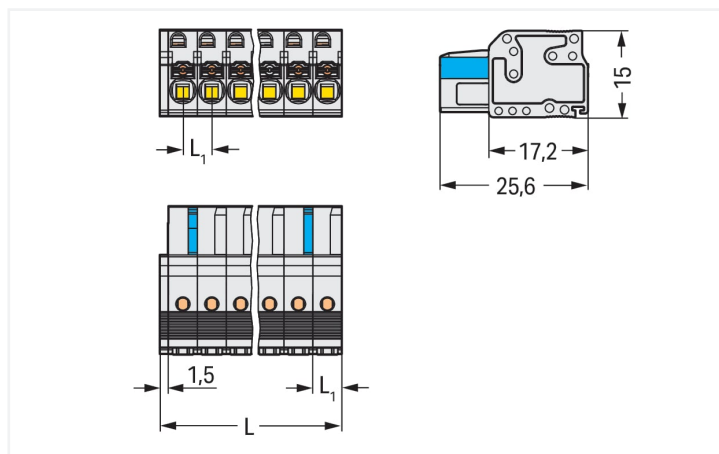
Fiche technique | Référence: 2721-106/026-000

Connecteur femelle pour 1 conducteur; Bouton-poussoir; Push-in CAGE CLAMP®; 2,5 mm²; Pas 5 mm; 6 pôles; 100% protégé contre l'inversion; 2,50 mm²; gris clair

<https://www.wago.com/2721-106/026-000>



Couleur: ■ gris clair



Dimensions en mm

$L = (\text{nombre de pôles} \times \text{pas}) + 1,5 \text{ mm}$

$L1 = 5 \text{ mm}$

Connecteurs femelles à 2 pôles – seulement 1 crochet d'arrêt

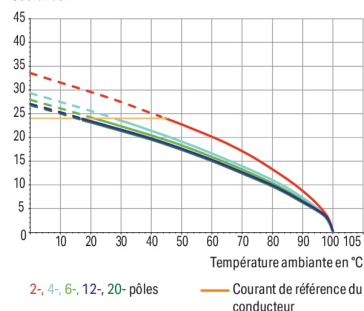
Courbe de derating

Connecteur femelle pour 1 conducteur (2721-102/026-000) avec connecteur mâle THT (721-162/001-000)

Pas 5 mm / section de conducteur 2,5 mm² « s »

Selon l'exemple de : EN 60512-5-2 / facteur de réduction 0,8

Courant en A



Connecteur femelle série 2721 avec Push-in CAGE CLAMP®

Le connecteur femelle portant le numéro d'article 2721-106/026-000, contribue à une installation électrique sans faille. Avec nos connecteurs pour circuits imprimés, vous obtenez un système de connexion complet qui peut être utilisé de manière polyvalente : en tant que connecteur pour circuits imprimés, en tant que connexion passante, en tant que connexion volante pour différents types de montage, ou en tant que connecteur de bornes sur rail enfichables. Le courant et la tension nominaux sont des critères essentiels lors du choix de connecteurs pour circuits imprimés : ils fournissent des informations sur les domaines d'application possibles et les utilisations prévues. Pour ce produit, la tension nominale est de 320 V et le courant nominal de 16 A – ce qui le rend également adapté aux dispositifs friands en énergie. Une longueur de dénudage de 10 à 11 mm est nécessaire pour la connexion du conducteur de ce connecteur femelle. Ce produit utilise la technologie Push-in CAGE CLAMP®. Avec la technologie de connexion Push-in CAGE CLAMP®, le raccordement de tous types de conducteurs est parfait. Grâce à l'avantage supplémentaire du branchement direct, les conducteurs à rigidité suffisante ou fins avec embout d'extrémité se laissent brancher sans outil. Les dimensions sont 31,5 x 15 x 25,6 mm en largeur x hauteur x profondeur. Ce connecteur femelle est adapté aux sections de conducteur de 0,2 mm² à 2,5 mm² en fonction du type de câble. Le crochet d'accroche est fait en un ressort en acier Chrome-Nickel (CrNi), les contacts sont constitués en alliage de cuivre et le boîtier gris clair en Polyamide (PA66) assure l'isolation. De l'Étain a été utilisé dans la surface des contacts. Pour ce connecteur femelle, l'actionnement se fait par bouton-poussoir.



Remarques	
Remarque de sécurité 1	Le MCS – <i>MULTI CONNECTION SYSTEM</i> – est selon DIN EN 61984 un connecteur sans capacité de coupure. Conformément aux prescriptions d'utilisation, il faut éviter la connexion/déconnexion des connecteurs sous tension ou en charge. Dans la direction du flux d'énergie dans le câblage du circuit, les connecteurs doivent être appliqués de sorte que les connecteurs mâles dans l'état non enfiché, pouvant être touchés, ne soient pas sous tension.
Variantes pour Ex i :	autres nombres de pôles Surfaces du contact dorées ou partiellement dorées. D'autres variantes peuvent être demandées au service commercial de WAGO ou, si nécessaire, configurées sur https://configurator.wago.com .

Données électriques			
Données de référence selon		IEC/EN 60664-1	
Overvoltage category	III	III	II
Pollution degree	3	2	2
Tension de référence	320 V	320 V	630 V
Tension assignée de tenue aux chocs	4 kV	4 kV	4 kV
Courant de référence	16 A	16 A	16 A

Données d'approbation selon		UL 1059	
Use group	B	C	D
Tension de référence	300 V	150 V	300 V
Courant de référence	15 A	15 A	10 A

Données d'approbation selon		UL 1977	
Tension de référence		600 V	
Courant de référence		15 A	

Données d'approbation selon		CSA	
Use group	B	C	D
Tension de référence	300 V	300 V	300 V
Courant de référence	15 A	15 A	10 A

Données de raccordement	
Points de serrage	6
Nombre total des potentiels	6
Nombre de types de connexion	1
nombre des niveaux	1

Connexion 1	
Technique de connexion	Push-in CAGE CLAMP®
Type d'actionnement	Bouton-poussoir
Sens d'actionnement 1	Manipulation dans le même axe que le conducteur
Conducteur rigide	0,2 ... 2,5 mm² / 24 ... 12 AWG
Conducteur souple	0,2 ... 2,5 mm² / 24 ... 12 AWG
Conducteurs souples ; avec embout d'extrémité isolé	0,25 ... 1,5 mm²
Conducteurs souples ; avec embout d'extrémité sans isolation plastique	0,25 ... 2,5 mm²
Longueur de dénudage	10 ... 11 mm / 0.39 ... 0.43 inch
Nombre de pôles	6
Axe du conducteur vers la prise	0°

Données géométriques	
Pas	5 mm / 0.197 inch
Largeur	31,5 mm / 1.24 inch
Hauteur	15 mm / 0.591 inch
Profondeur	25,6 mm / 1.008 inch



Données mécaniques		
codage variable		Oui
Protection contre une éventuelle torsion		Oui
Connexion		
Version de contact dans le domaine des connecteurs		Connecteur femelle
Type de connexion de connecteur		pour conducteur
Protection contre l'inversion		Oui
Données du matériau		
Remarque Données du matériau		Vous trouverez ici des informations sur les spécifications de matériel
Couleur		gris clair
Groupe du matériau isolant		I
Matière isolante Boîtier principal		Polyamide (PA66)
Classe d'inflammabilité selon UL94		V0
Matériau des ressorts de serrage		Ressort en acier Chrome-Nickel (CrNi)
Matériau du contact		Alliage de cuivre
Surface du contact		Étain
Charge calorifique		0,2 MJ
Poids		9,6 g
Conditions d'environnement		
Plage de températures limites		-60 ... +100 °C
Température d'utilisation		-35 ... +60 °C
Données commerciales		
Product Group		3 (Connecteurs multisystèmes)
eCl@ss 10.0		27-44-03-09
eCl@ss 9.0		27-44-03-09
ETIM 9.0		EC002638
ETIM 8.0		EC002638
Unité d'emb. (SUE)		50 pce(s)
Type d'emballage		Carton
Pays d'origine		PL
GTIN		4045454696689
Numéro du tarif douanier		85366990990
Conformité environnementale du produit		
État de conformité RoHS		Compliant,No Exemption



Téléchargements

Conformité environnementale du produit

Recherche de conformité			
Environmental Product Compliance	2721-106/026-000		

Documentation

Informations complémentaires			
Technical Section	03.04.2019	pdf 2027.26 KB	

Données CAD/CAE

Données CAD	
2D/3D Models	2721-106/026-000

Données CAE	
ZUKEN Portal	2721-106/026-000

1 Produits correspondants

1.1 Produit complémentaire

1.1.1 Connecteur mâle



Réf.: [721-606](#)
Connecteur mâle pour 1 conducteur; CA-GE CLAMP®; 2,5 mm²; Pas 5 mm; 6 pôles; 100% protégé contre l'inversion; 2,50 mm²; gris clair



Réf.: [721-436/001-000](#)
Connecteur mâle THT; Broche à souder 1,0 x 1,0 mm; Coudé; 100% protégé contre l'inversion; Pas 5 mm; 6 pôles; gris clair



Réf.: [721-136/001-000](#)
Connecteur mâle THT; Broche à souder 1,0 x 1,0 mm; Droit; 100% protégé contre l'inversion; Pas 5 mm; 6 pôles; gris clair

1.2 Accessoires en option

1.2.1 Décharge de traction

1.2.1.1 Plaque de décharge de traction



Réf.: [734-129](#)
Plaque de décharge de traction; pour connecteurs femelles et mâles; Largeur 25 mm; d'une pièce; Pas 3,5 mm; gris clair

1.2.3 Outil

1.2.3.1 Outil de manipulation



Réf.: 231-231
Outil de manipulation universel; rouge



Réf.: 231-131
Outil de manipulation; à partir de matière isolante; 1 raccord; solitaire; blanc



Réf.: 231-291
Outil de manipulation; à partir de matière isolante; 1 raccord; solitaire; rouge



Réf.: 210-657
Outil de manipulation; lame 3,5 x 0,5 mm; avec tige partiellement isolée; court; multicolore



Réf.: 210-720
Outil de manipulation; lame 3,5 x 0,5 mm; avec tige partiellement isolée; multicolore



Réf.: 231-159
Outil de manipulation; naturel



Réf.: 210-250
Outil de manipulation; pour MCS MINI et MIDI avec connexion CAGE CLAMP®; rouge

1.2.4 Réducteur isolant de sécurité

1.2.4.1 Réducteur isolant de sécurité



Réf.: 231-671
Réducteur isolant de sécurité; 0,25 - 0,5 mm²; gris clair



Réf.: 231-672
Réducteur isolant de sécurité; 0,75 - 1 mm²; gris foncé

1.2.5 Repérage

1.2.5.1 Bande de repérage



Réf.: 210-332/500-202
Bandes de marquage; en feuilles DIN A4; avec impression; 1-16 (160x); Largeur interlignes 3 mm; longueur de bande 182 mm; Impression horizontale; autocollant; blanc



Réf.: 210-332/500-205
Bandes de marquage; en feuilles DIN A4; avec impression; 1-32 (80x); Largeur interlignes 3 mm; longueur de bande 182 mm; Impression horizontale; autocollant; blanc



Réf.: 210-332/500-204
Bandes de marquage; en feuilles DIN A4; avec impression; 17-32 (160x); Largeur interlignes 3 mm; longueur de bande 182 mm; Impression horizontale; autocollant; blanc



Réf.: 210-332/500-206
Bandes de marquage; en feuilles DIN A4; avec impression; 33-48 (160x); Largeur interlignes 3 mm; longueur de bande 182 mm; Impression horizontale; autocollant; blanc

1.2.6 Tester et mesurer

1.2.6.1 Accessoire de test



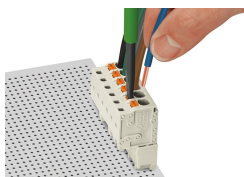
Réf.: 231-661
Fiche de contrôle pour connecteurs femelles; pour les pas de 5 mm et 5,08 mm; 2,50 mm²; gris clair



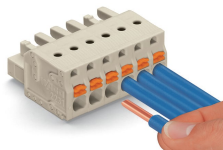
Réf.: 210-136
Fiche de contrôle; Ø 2 mm; avec câble de longueur 500 mm; rouge

Indications de manipulation

Raccorder le conducteur

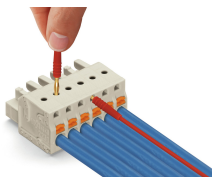


Connexion/déconnexion du conducteur – manipulation de la connexion Push-in CAGE CLAMP® avec un outil de manipulation (largeur de lame 3,5 mm) – manipulation dans l'état enfiché du connecteur femelle



Raccordement du conducteur – insertion directe de conducteurs rigides ou de conducteurs souples munis d'embout d'extrémité

Tester



Testing parallel to conductor entry via integrated test ports – female connector with push-buttons and Push-in CAGE CLAMP® connection – touch contact perpendicular to conductor entry.

Repérage



Marquage par impression directe ou avec bandes de marquage adhésives.

Codage



Détrompage d'un connecteur femelle – couper la(les) tige(s) de codage.

Montage



Connecteur mâle avec plaque de décharge de traction



Boîtier de décharge de traction, dans l'exemple d'un connecteur mâle avec CAGE CLAMP®

