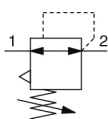


ARP20/30/40, Régulateur de précision à commande directe ARP20K-F02E

Fiche technique

General series information

- Consommation d'air réduite de 80% par rapport au produit existant (ARP3000).
- Permet une maîtrise précise de la pression de l'air.
- Fonction du débit inversé en standard (ARP20K/30K/40K).
- Pressostats numériques en standard.
- Compatible avec les nouvelles entretoises AC.



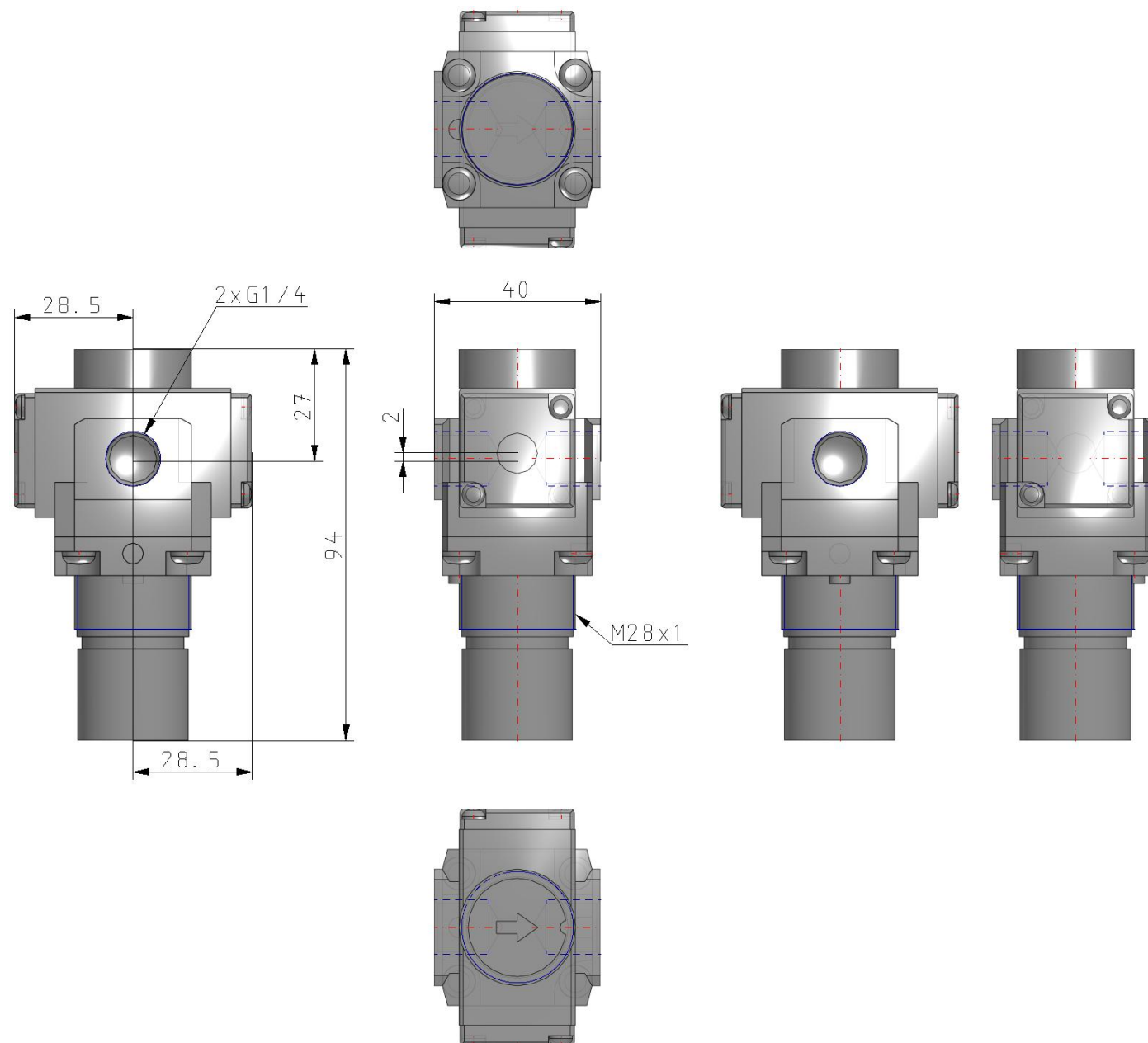
Régulateur avec fonction de débit inverse

Spécifications standards

Taille	20
Fonction de débit inverse	K (Fonction de débit inverse)
Taraudage	F (G)
Orifice	02 (1/4)
Accessoire	E [Avec manomètre carré encastré (avec index de plage)]
Caractéristiques	réglage 0.005 à 0.4 MPa
Unité de pression	Plaque d'identification et manomètre en unités impériales : MPa
Pression du fluide	Air
Température maximum du fluide	60 °C
Température minimum du fluide	-5 °C (hors gel)
Pression maximale d'utilisation	0.7 MPa
Pression d'épreuve	1.2 MPa
Température ambiante max.	60 °C
Température ambiante min.	-5 °C (with no freezing)
Normes	Pas besoin
Sensibilité	Autour de 0.2% E.M.
Répétitivité	Autour de ±1% E.M. (ou ±3 kPa)

Plage de la pression de réglage	0.005 - 0.4 MPa
Poids	0.200 Kg

Dimensions



Information supplémentaire

Catalogue	ARP20-30-40_FR.pdf
Manuels d'installation	IM_ARP_SMU48EN.pdf IM_ARP_SMU48FR.pdf
Operation manuals	OM_ARPxK_OML0043EN-B.pdf OM_ARP_OML0044EN-A.pdf