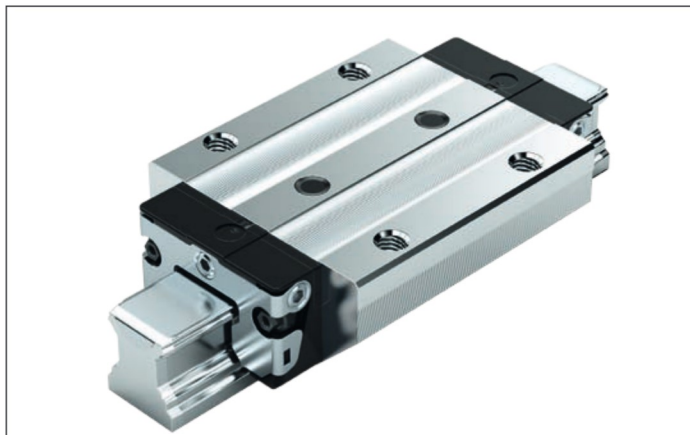


FLS - à bride, long, hauteur standard R1653 ... 2.

**Valeurs dynamiques**

Vitesse : $v_{\max} = 5 \text{ m/s}$
 Accélération : $a_{\max} = 500 \text{ m/s}^2$
 (Si $F_{\text{comb}} > 2,8 \cdot F_{\text{pr}}$: $a_{\max} = 50 \text{ m/s}^2$)

Instruction de lubrification

► Avec lubrification initiale

Remarque

Adapté pour tous les rails à billes SNS/SNO. Vous trouverez des guide à billes de taille 55 et de taille dans le chapitre "Guide à billes BSHP en acier pour charges élevées" à la fin du présent chapitre.

Options et numéros d'article

Taille	Guides à billes avec taille	Classe de précharge				Classe de précision						Racleur pour guide à billes					
		C0	C1	C2	C3	N	H	P	XP	SP	UP	sans cage à billes			avec cage à billes		
												SS	LS ¹	DS	SS	LS ¹	DS
15	R1653 1	9				4	3	–	–	–	–	20	21	–	22	23	–
			1			4	3	2	8	1	9	20	21	2Z	22	23	2Y
				2		–	3	2	8	1	9	20	21	2Z	22	23	2Y
					3	–	–	–	8	1	9	20	21	2Z	22	23	2Y
20	R1653 8	9				4	3	–	–	–	–	20	21	–	22	23	–
			1			4	3	2	8	1	9	20	21	2Z	22	23	2Y
				2		–	3	2	8	1	9	20	21	2Z	22	23	2Y
					3	–	–	–	8	1	9	20	21	2Z	22	23	2Y
25	R1653 2	9				4	3	–	–	–	–	20	21	–	22	23	–
			1			4	3	2	8	1	9	20	21	2Z	22	23	2Y
				2		–	3	2	8	1	9	20	21	2Z	22	23	2Y
					3	–	–	–	8	1	9	20	21	2Z	22	23	2Y
30	R1653 7	9				4	3	–	–	–	–	20	21	–	22	23	–
			1			4	3	2	8	1	9	20	21	2Z	22	23	2Y
				2		–	3	2	8	1	9	20	21	2Z	22	23	2Y
					3	–	–	–	8	1	9	20	21	2Z	22	23	2Y
35	R1653 3	9				4	3	–	–	–	–	20	21	–	22	23	–
			1			4	3	2	8	1	9	20	21	2Z	22	23	2Y
				2		–	3	2	8	1	9	20	21	2Z	22	23	2Y
					3	–	–	–	8	1	9	20	21	2Z	22	23	2Y
45	R1653 4	9				4	3	–	–	–	–	20	–	–	22	–	–
			1			4	3	2	8	1	9	20	–	2Z	22	–	2Y
				2		–	3	2	8	1	9	20	–	2Z	22	–	2Y
					3	–	–	–	8	1	9	20	–	2Z	22	–	2Y
Ex. :	R1653 7	1				3						20					

1) Uniquement pour les classes de précision N et H et pour XP dans la classe précharge C1.

Exemple de commande

Options :

- Guide à billes FLS
- Taille 30
- Classe de précharge C1
- Classe de précision H
- Avec racleur standard, sans cage à billes

Numéro d'article :

R1653 713 20

Classes de précharge

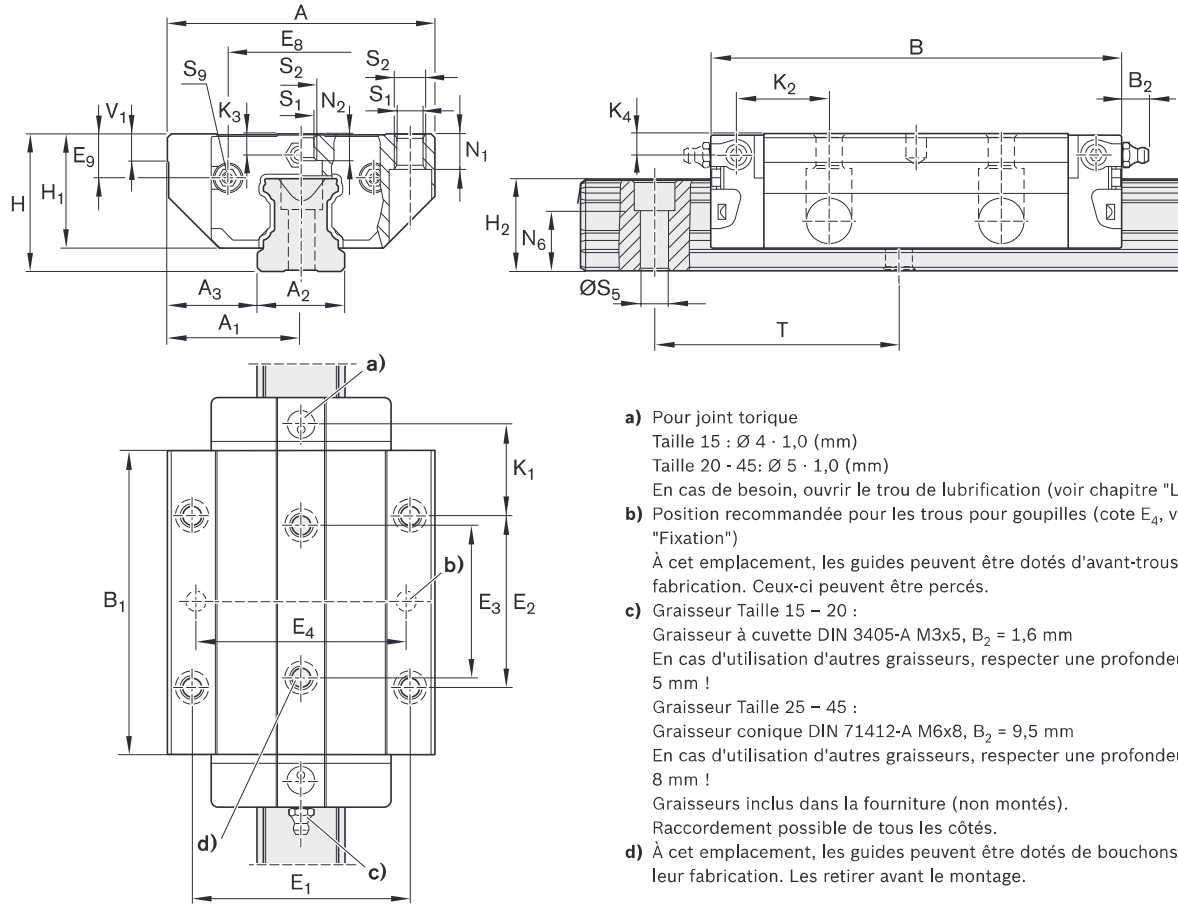
C0 = sans précharge (jeu)
 C1 = légère précharge
 C2 = précharge moyenne
 C3 = précharge élevée

Racleurs





SS = racleur standard
 LS = racleur à faible frottement
 DS = racleur à deux lèvres

Légende

Chiffres gris
 = sans variante/comboinaison préférentielle
 (délais de livraison longs en partie)




Taille	Dimensions (mm)																		
	A	A ₁	A ₂	A ₃	B ^{+0,5}	B ₁	E ₁	E ₂	E ₃	E ₈	E ₉	H	H ₁	H ₂ ¹⁾	H ₂ ²⁾	K ₁	K ₂	K ₃	K ₄
15	47	23,5	15	16,0	72,6	53,6	38	30	26	24,55	6,70	24	19,90	16,30	16,20	15,20	16,80	3,20	3,20
20	63	31,5	20	21,5	91,0	65,6	53	40	35	32,50	7,30	30	25,35	20,75	20,55	19,80	19,80	3,35	3,35
25	70	35,0	23	23,5	107,9	79,5	57	45	40	38,30	11,50	36	29,90	24,45	24,25	23,30	24,45	5,50	5,50
30	90	45,0	28	31,0	119,7	89,4	72	52	44	48,40	14,60	42	35,35	28,55	28,35	25,00	26,70	6,05	6,05
35	100	50,0	34	33,0	139,0	105,5	82	62	52	58,00	17,35	48	40,40	32,15	31,85	28,75	30,25	6,90	6,90
45	120	60,0	45	37,5	174,1	133,5	100	80	60	69,80	20,90	60	50,30	40,15	39,85	35,50	37,50	8,20	8,20

Taille	Dimensions (mm)										Poids (kg)	Capacités de charge ³⁾ (N)		Couples de charge ³⁾ (Nm)			
	N ₁	N ₂	N ₆ ^{±0,5}	S ₁	S ₂	S ₅	S ₉	T	V ₁	m		C	C ₀	 M _t	 M _{t0}	 M _L	 M _{L0}
15	5,2	4,40	10,3	4,3	M5	4,5	M2,5x3,5	60	5,0	0,30	12800	18400	120	180	120	180	
20	7,7	5,20	13,2	5,3	M6	6,0	M3x5	60	6,0	0,55	29600	41800	380	540	340	490	
25	9,3	7,00	15,2	6,7	M8	7,0	M3x5	60	7,5	0,90	37300	52500	530	750	530	740	
30	11,0	7,90	17,0	8,5	M10	9,0	M3x5	80	7,0	1,50	46000	66900	800	1160	740	1080	
35	12,0	10,15	20,5	8,5	M10	9,0	M3x5	80	8,0	2,25	66700	116000	1440	2500	1290	2240	
45	15,0	12,40	23,5	10,4	M12	14,0	M4x7	105	10,0	4,30	111000	190000	3010	5120	2730	4660	

1) Cote H₂ avec bande de recouvrement

2) Cote H₂ sans bande de recouvrement

3) Capacités de charge et couples de charge pour guide à billes **sans** cage à billes. Capacités de charge et couples de charge pour guide à billes **avec** cage à billes  12

La détermination des capacités de charge et charges par moments dynamiques est basée sur 100 000 m de course selon DIN ISO 14728-1. Cependant, la détermination est souvent basée sur seulement 50 000 m de course. Pour établir une comparaison : Il faut multiplier par 1,26 les valeurs **C**, **M_t** et **M_L** du tableau.