

ベースストリップ - MCV 1,5/ 2-GF-3,81 P14 THR - 1707214

このPDF文書に表示されているデータはフェニックス・コンタクトのオンラインカタログから作成したものです。全データはユーザーマニュアルに記載されています。ダウンロードの規定は有効です
(<http://phoenixcontact.jp/download>)

ソケット, 定格電流: 8 A, 定格電圧 (III/2) : 160 V, 極数: 2, ピッチ: 3.81 mm, 色: 黒, コンタクト表面: すす, 取付け方法: SMD/THT/THR, ユーザー情報およびスルーホールリフローの推奨仕様をダウンロード可能



図は10極仕様

特長

- ✓ 挿入方向はプリント基板に対して垂直
- ✓ ピッチ : 3.5および3.81 mm
- ✓ コンパクトピッチの低背型THRソケット
- ✓ 小ロットバラを箱詰めで納品
- ✓ SMTリフロープロセスで使用



基本情報

梱包	50 pc
GTIN	 4 046356 033916
1個あたりの重量 (梱包を含まない)	1.542 g
関税	85366990
生産国	ドイツ
注意	受注生産 (返品不可)

技術データ

寸法

長さ	7.25 mm
高さ	10.6 mm
幅	17.61 mm
ピッチ	3.81 mm
寸法a	3.81 mm
ピン寸法	0,8 x 0,8 mm
穴径	1.4 mm

その他

ベースストリップ - MCV 1,5/ 2-GF-3,81 P14 THR - 1707214

技術データ

その他

製品範囲	MCV 1,5/...GF-THR
絶縁材質グループ	IIIa
定格サージ電圧 (III/3)	2.5 kV
定格サージ電圧 (III/2)	2.5 kV
定格サージ電圧 (II/2)	2.5 kV
定格電圧 (III/3)	160 V
定格電圧 (III/2)	160 V
定格電圧 (II/2)	250 V
準拠規格	EN-VDE
標準規格 I _N	8 A
最大負荷電流	8 A
絶縁材質	LCP
UL94難燃性クラス	V0
色	黒
極数	2

分類

eCl@ss

eCl@ss 4.0	272607xx
eCl@ss 4.1	27260701
eCl@ss 5.0	27260701
eCl@ss 5.1	27260701
eCl@ss 6.0	27260704
eCl@ss 7.0	27440402
eCl@ss 8.0	27440402

ETIM

ETIM 3.0	EC001121
ETIM 4.0	EC002637
ETIM 5.0	EC002637

UNSPSC

UNSPSC 6.01	30211810
UNSPSC 7.0901	39121409
UNSPSC 11	39121409
UNSPSC 12.01	39121409
UNSPSC 13.2	39121409

認証

認証

ベースストリップ - MCV 1,5/ 2-GF-3,81 P14 THR - 1707214

認証

認証

EAC / cULus Recognized

防爆認証

提出した認証

認証の詳細

EAC

cULus Recognized		
	B	D
標準規格 IN	8 A	8 A
定格電圧UN	300 V	300 V

アクセサリ

アクセサリ

コーディングエレメント

コーディングプロファイル - CP-MSTB - 1734634

キーイングプロファイル、プラグの溝または逆仕様ソケットに挿入、色：赤、絶縁材



端子台マーキング

マーキングカード - SK U/2,8 WH:UNBEDRUCKT - 0803883

マーキングカード、シート、白、ラベリングなし、ラベリング可能：プロッタ、オフィスのプリントシステム、取付けタイプ：粘着剤、印字エリア：186 x 2,8 mm



端子台用マーキングシート、印字済み

ベースストリップ - MCV 1,5/ 2-GF-3,81 P14 THR - 1707214

アクセサリ

マーキングカード - SK 3,81/2,8:FORTL.ZAHLEN - 0804109



マーキングカード, カード, 白, マーキング, 横: 連番 (1~10、11~20など、91~(99)100まで), 取付けタイプ: 粘着剤, 端子台幅: 3.81 mm, 印字エリア: 3,81 x 2,8 mm

その他の製品

プリント基板用コネクタ - MCVR 1,5/ 2-STF-3,81 - 1828346



プラグ, 定格電流: 8 A, 定格電圧 (III/2) : 160 V, 極数: 2, ピッチ: 3.81 mm, 接続方式: ネジ接続, 色: 緑, コンタクト表面: すず

プリント基板用コネクタ - MC 1,5/ 2-STF-3,81 - 1827703



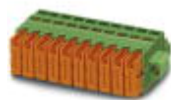
プラグ, 定格電流: 8 A, 定格電圧 (III/2) : 160 V, 極数: 2, ピッチ: 3.81 mm, 接続方式: ネジ接続, 色: 緑, コンタクト表面: すず

プリント基板用コネクタ - MCVW 1,5/ 2-STF-3,81 - 1828498



プラグ, 定格電流: 8 A, 定格電圧 (III/2) : 160 V, 極数: 2, ピッチ: 3.81 mm, 接続方式: ネジ接続, 色: 緑, コンタクト表面: すず

プリント基板用コネクタ - QC 0,5/ 2-STF-3,81 - 1897542



プラグ, 定格電流: 6 A, 定格電圧 (III/2) : 200 V, 極数: 2, ピッチ: 3.81 mm, 接続方式: 圧接接続QUICKON, 色: 緑, コンタクト表面: すず

ベースストリップ - MCV 1,5/ 2-GF-3,81 P14 THR - 1707214

アクセサリ

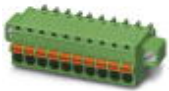
プリント基板用コネクタ - MCC 1/ 2-STZF-3,81 - 1852367

プラグ, 定格電流: 8 A, 定格電圧 (III/2) : 160 V, 極数: 2, ピッチ: 3.81 mm, 接続方式: 圧着接続, 色: 緑, 電流[A]および接続電線断面積[mm²]のデータに対応するメス圧着式コンタクト: 5A/MCC-MT 0,2-0,35 (1859988); 8A/MCC-MT 0,5-1,0 (1859991)



プリント基板用コネクタ - FK-MCP 1,5/ 2-STF-3,81 - 1851232

プラグ, 定格電流: 8 A, 定格電圧 (III/2) : 160 V, 極数: 2, ピッチ: 3.81 mm, 色: 緑, コンタクト表面: すず



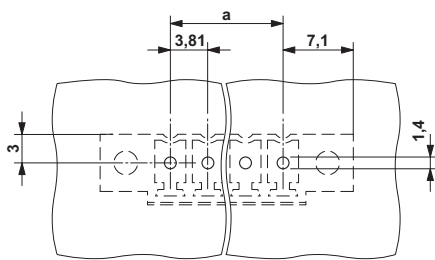
プリント基板用コネクタ - FRONT-MC 1,5/ 2-STF-3,81 - 1850851

プラグ, 定格電流: 8 A, 定格電圧 (III/2) : 160 V, 極数: 2, ピッチ: 3.81 mm, 接続方式: ネジ接続, 色: 緑, コンタクト表面: すず

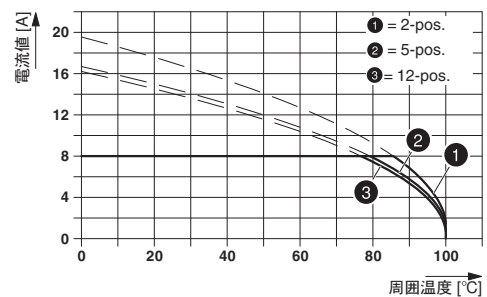


図面

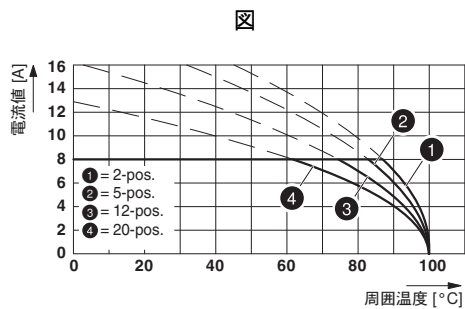
穴あけ加工図



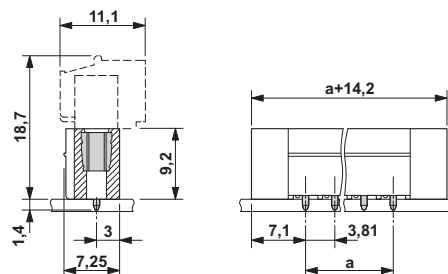
図



ベースストリップ - MCV 1,5/ 2-GF-3,81 P14 THR - 1707214



外形寸法



Type: FMC 1,5/...-STF-3,81 with MCV 1,5/...-GF-3,81 P.. THR