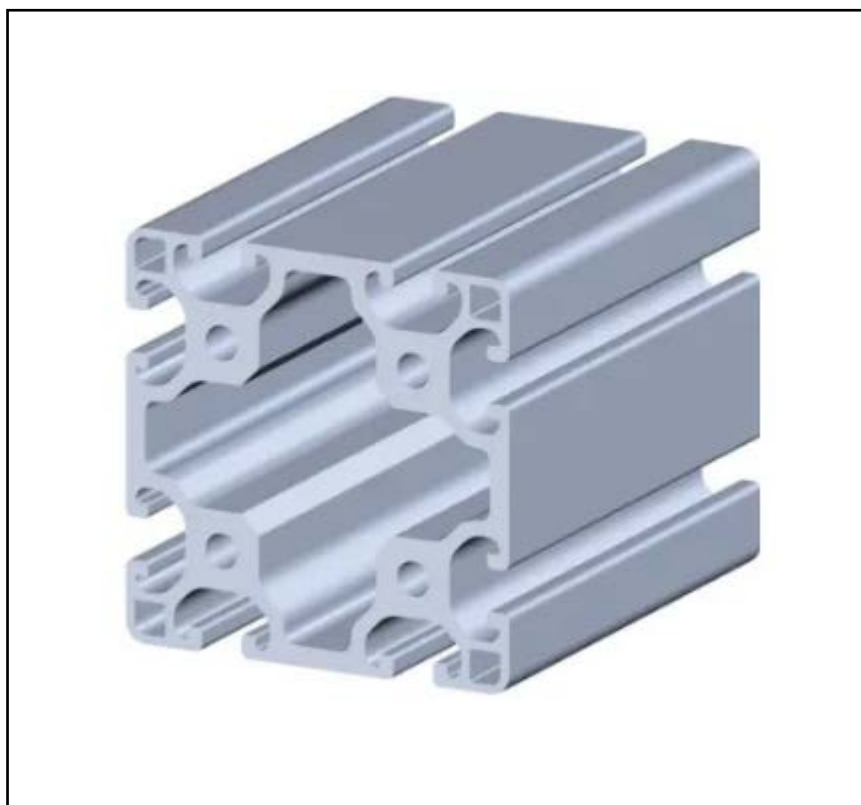


CARACTERISTIQUES

- Alliage d'aluminium léger
- Adapté pour de nombreuses applications
- Type d'élément structurel
- Compatible avec le support et les accessoires de connecteur

Sangle de RS Pro, 20 x 40 mm, rainure de 5 mm, longueur 1 000

RS code commande : 850-8505



Les produits homologués par RS vous apportent des pièces de qualité professionnelle dans toutes les catégories de produits.

Notre gamme de produits a été testée par des ingénieurs et fournit une qualité comparable aux plus grandes marques sans avoir à payer un prix élevé.

Description du produit

Système structurel de RS Pro, 80 x 80 mm, profil 8 éléments, disponible en 2 m ([850-8505](#)) et 3 m ([850-8509](#)) longueurs, compatibles avec la gamme Item Profile 8. Les profils de système structurel de RS Pro, compatibles avec les profils d'éléments 5, 6 et 8, sont adaptés pour la construction générale de systèmes de meubles de travail, offrant des éléments robustes, légers et facilement interchangeables dans une grande variété de types de profil

Cette gamme inclut les écrous en alliage d'aluminium suivants :
[850-8505](#) - rainure de 8 mm, longueur 2 000 mm, profil de série 8
[850-8509](#) - rainure de 8 mm, longueur 3 000 mm, profil de série 8

Caractéristiques

| | |
|---------------------------|--|
| Type d'élément structurel | Profil d'entretoise |
| Nombre de rainures | 8 |
| Matériau | Aluminium |
| Applications | Construction, Equipement industriel, Fabrication automobile, Plomberie |

Spécifications mécaniques

| | |
|-----------------------------|-----------------------|
| Profil d'entretoise | 80 mm x 80 mm x 68 mm |
| Longueur | 2000mm |
| Taille de rainure | 8 mm |
| Masse (G) | 5.33kg/m |
| Moment d'inertie (I_2) | 134.90cm ⁴ |
| Module de section (W_x) | 33.72 cm ³ |

Accessoires compatibles pour Groove

| Code commande | Articles |
|---|--------------------------------|
| 767-5601, 767-5604, 767-5608 | Capuchons d'extrémité. |
| 767-5695, 767-5718, 767-5737, 767-5715, 767-5761, 767-5692, 767-5721, 767-5709, 767-5702 | Support de connecteur et joint |
| 767-5727 | Support de sol |
| <u>767-5645</u> , <u>767-5642</u> , <u>767-5654</u> , <u>767-5667</u> , <u>767-5648</u> , <u>767-5651</u> , <u>767-5658</u> , <u>767-5660</u> , <u>767-5664</u> , <u>767-5673</u> , <u>767-5636</u> | Ecrou à fente en T. |
| <u>767-5822</u> , <u>767-5686</u> , <u>767-5689</u> | Vis |
| <u>767-5711</u> | Connecteur |
| <u>767-5730</u> , <u>767-5670</u> , <u>767-5676</u> | Connecteur C7 universel |
| <u>767-5686</u> , <u>767-5682</u> | Connecteur T-Matic |
| <u>767-5689</u> | Connecteur à vis |
| <u>767-5695</u> , <u>767-5698</u> | Angle de connexion |
| <u>767-5743</u> | Galet |

