



MAIN CONTROL SWITCH 3-POLE IU=25,  
P/AC-23A AT 400V=9,5KW FRONT MOUNTING FOUR-  
HOLE MOUNTING ROTARY ACTUATOR BLACK

Afbeelding analoog







**Algemene technische details:**

<b>Productmerksnaam</b>		SETRON
<b>Productbenaming</b>		hoofd- en NOODSTOP-schakelaar
<b>Uitvoering van het bedieningselement</b>		draaiaandrijving, zwart
<b>Constructiewijze van het apparaat</b>		vaste montage
<b>Beschermingsklasse IP</b>		IP65
<b>Aantal polen</b>		3
<b>Bevestigingswijze</b>		frontmontage
• frontmontage		Ja
• railmontage		Nee
• serie-inbouw		Ja
<b>Isolatiespanning / nominale waarde</b>	V	690
<b>Continue stroom / nominale waarde</b>	A	25
<b>Productuitrusting / vergrendeling</b>		Ja
<b>Uitvoering elektrische aansluiting</b>		
• voor hulpcontacten		aansluitklemmen
• voor hoofdstroom		aansluitklemmen
<b>Uitvoering van de schakelaandrijving / motoraandrijving</b>		Nee
<b>Aantal verbreekcontacten / voor hulpcontacten</b>		0

<b>Doorgangsweerstand / nominale waarde</b>	V	6.000
<b>Aantal maakcontacten / voor hulpcontacten</b>		0
<b>Aantal wisselcontacten / voor hulpcontacten</b>		0
<b>Bedrijfsstroom / bij AC-21 / nominale waarde</b>	A	25
<b>Bedrijfsspanning</b>		
• van de hulpcontacten / bij AC / maximaal	V	500
• bij 50/60 Hz / bij AC / nominale waarde	V	690
<b>Bedrijfsvermogen / bij AC-3</b>		
• bij 400 V / nominale waarde	kW	7,5
• bij 690 V / nominale waarde	kW	7,5
<b>Kortstondige stroomvastheid (I<sub>cw</sub>) / bij 690 V / beperkt tot 1 s / toegekende waarde</b>	A	640
<b>Diepte</b>	mm	92,5
<b>Hoogte</b>	mm	84
<b>Breedte</b>	mm	67
<b>Mechanische levensduur (aantal schakelingen) / van de hoofdcontacten / typisch</b>		100.000
<b>Werkelijk vermogensverlies / per geleider / typisch</b>	W	1,1
<b>Uitvoering van het beveiligingselement / voor bescherming tegen kortsluiting van de hulpschakelaar / noodzakelijk</b>		zekering gL/gG: 10 A
<b>Aansluitbare aderdiameter</b>		
• voor hoofdcontacten		
• eenaderig of meeraderig	mm <sup>2</sup>	1,5 ... 16
• met meerdere draden	mm <sup>2</sup>	1,5 ... 16
• met fijne draden / met adereindhuls / maximaal	mm <sup>2</sup>	10
• voor hulpcontacten		
• met fijne draden		
• met adereindhuls	mm <sup>2</sup>	0,75 ... 2,5
• eenaderig of meeraderig	mm <sup>2</sup>	0,75 ... 4
• met meerdere draden	mm <sup>2</sup>	0,75 ... 4
<b>Aard van de aansluitbare aderdiameter</b>		
• voor hulpcontacten		
• met fijne draden / met adereindhuls		2x (0,75 ... 1,5 mm <sup>2</sup> ), 1x 2,5 mm <sup>2</sup>
<b>Omgevingstemperatuur / tijdens de werking</b>	°C	-25 ... +55
<b>Contactbescherming tegen elektrische schok</b>		contactbeveiliging
<b>Schakelfrequentie / maximaal</b>	1/h	50
<b>Geschiktheid voor het gebruik</b>		
• hoofdschakelaar		Ja
• lastschakelaar		Ja
• onderhouds-/reparatieschakelaar		Ja

• veiligheidsschakelaar		Ja
• NOODSTOP-schakelaar		Nee
<b>Productuitbreiding / optioneel</b>		
• motoraandrijving		Nee
• spanningsinitiator		Nee
<b>Bevestigingswijze</b>		
• frontmontage met centrale bevestiging		Nee
• frontmontage met bevestiging in 4 gaten		Ja
<b>Bedrijfsfrequentie</b>		
• beginwaarde	Hz	50
• eindwaarde	Hz	60
<b>Uitvoering van de zekering / voor bescherming tegen kortsluiting van de hoofdstroom / noodzakelijk</b>		zekering gL/gG: 25 A
<b>Bedrijfsvermogen / bij AC-23 A</b>		
• bij 400 V / nominale waarde	kW	9,5
• bij 690 V / nominale waarde	kW	9,5
<b>Isolatiespanning / van de hulpschakelaar / nominale waarde</b>	V	500
<b>Continue stroom / van het hulpcontact / nominale waarde</b>	A	10
<b>Apparatuurkenteken</b>		
• volgens EN 61346-2		S

#### Approbaties/ certificaten:

General Product Approval	Test Certificates
 CCC  CSA  GOST  UL	<a href="#">Special Test Certificate</a>
Shipping Approval	other
 GL  PRS	<a href="#">Declaration of Conformity</a> <a href="#">Environmental Confirmations</a>

#### Bijkomende informatie:

##### Informatie- en downloadcenter (catalogi, brochures,...)

<http://www.siemens.com/lowvoltage/catalogs>

##### Industry Mall (online-bestelsysteem)

<https://eb.automation.siemens.com/mall/nl/nl/Catalog/Product/3LD2103-0TK51>

##### Service&Support (handboeken, gebruiksaanwijzingen, certificaten, prestatiegrafieken, FAQ's,...)

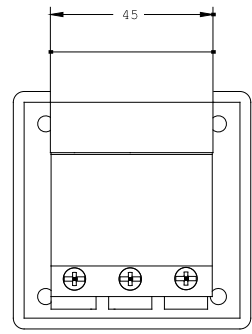
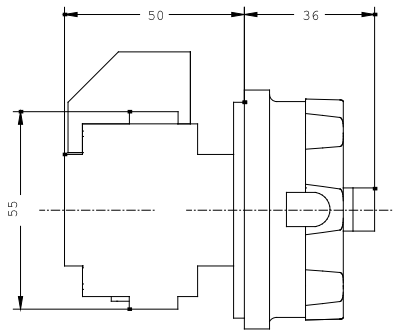
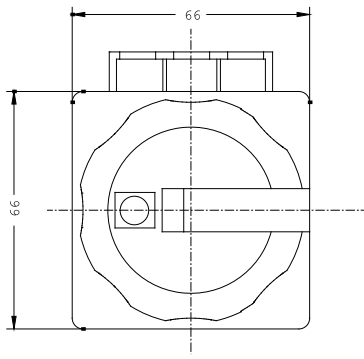
<http://support.automation.siemens.com/NL/view/nl/3LD2103-0TK51/all>

##### Fotodatabank (productfoto's, 2D-maatschetsen, 3D-modellen, apparaatschakelschema's, ...)

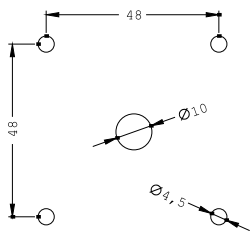
[http://www.automation.siemens.com/bilddb/cax\\_en.aspx?mlfb=3LD2103-0TK51](http://www.automation.siemens.com/bilddb/cax_en.aspx?mlfb=3LD2103-0TK51)

##### CAX-Online-Generator

<http://www.siemens.com/cax>



Bohrbild  
Tuer



Laatste wijziging:

14-jul-2014