

# Simplified Motion Series

FESTO

Plug  
and  
work



## Einfach bewegen

### Highlights

- Vereinfachte Funktionalität für einfache Bewegungen
- Bewegungsvielfalt durch unterschiedliche Mechaniken
- Integrierte Produkte benötigen keinen Schaltschrank
- Einfache und schnelle Inbetriebnahme ohne Software und spezielles Know-How
- Digitale I/O und IO-Link standardmäßig integriert

Verbindet erstmals die Einfachheit der Pneumatik mit den Vorteilen elektrischer Automatisierung: Simplified Motion Series. Diese integrierten Antriebe sind die perfekte Lösung für Anwender die nach einer elektrischen Alternative für einfachste Bewegungsaufgaben suchen, jedoch die teils aufwendige Inbetriebnahme klassischer elektrischer Antriebssysteme scheuen. Der Betrieb erfolgt dabei ohne jegliche Software, einfach nach dem „plug and work“-Prinzip. Dabei sind digitale I/O (DIO) und IO-Link automatisch immer mit an Bord – ein Produkt mit zwei Steuerungsarten standardmäßig.

### Integriert

Simplified Motion Series kommt ohne externen Antriebsregler aus, da alle notwendigen elektronischen Bausteine im integrierten Antrieb kombiniert sind. Die Komplettlösung ist optimiert auf einfache Bewegungen zwischen zwei mechanischen Endlagen, ohne auf optimierte Bewegungscharakteristiken, sanft gedämpftes Einfahren in die Endlage oder eine vereinfachte Press- und Klemm-Funktion verzichten zu müssen.

### Einfach

Die elektrische Alternative für einfachste Bewegungsaufgaben kommt ohne die sonst übliche, teils aufwendige Inbetriebnahme klassischer elektrischer Antriebssysteme aus. Sie erfolgt einfach und schnell ohne Software, ohne Computer oder sonstiges Zubehör. Alle Parameter können direkt am Antrieb manuell eingestellt werden.

 IO-Link

## Familienübersicht Simplified Motion Series

Simplified Motion Series – das sind unterschiedliche lineare und rotative Elektromechaniken zusammen mit einer einfachen und anwendungsoptimierten Kombination aus Motor und Antriebsregler, dem sogenannten integrierten Antrieb. Damit

kommt diese Lösung ohne externen Servoantriebsregler aus und für die Installation wird kein Schaltschrank benötigt, da Simplified Motion Series direkt in die Maschine montiert wird. Die elektrische Alternative für einfachste Bewegungs- und

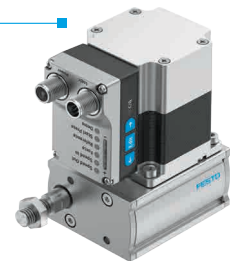
Positionieraufgaben zwischen zwei mechanischen Endlagen benötigt keine, teils aufwendige Inbetriebnahme klassischer elektrischer Antriebssysteme. Sie bietet darüber hinaus spezielle Bewegungs-Charakteristiken wie sanft gedämpftes Einfahren

in die Endlage oder eine vereinfachte Press- und Klemm-Funktion. Außerdem ist die Endlagen-Rückmeldung standardmäßig integriert, so dass keine externen Sensoren benötigt werden.

### Elektrozylinder EPCE

EPCE ist ein Elektrozylinder für kurze Hübe und Zykluszeiten, bei minimalem Nullhub und bestem Preis-Leistungsverhältnis. Er eignet sich ideal für den Einsatz

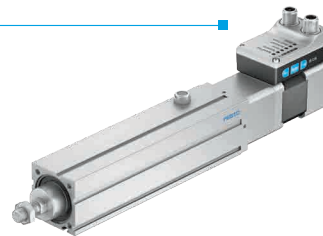
in Test- und Prüfanlagen, beim Labeling und für einfache Zentrieraufgaben und zum Ausrichten von Werkstücken.



### Elektrozylinder EPCS

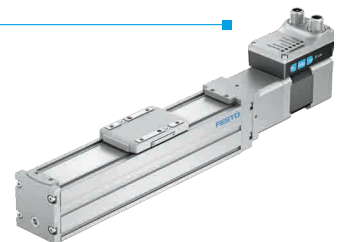
Der EPCS mit ruhig laufendem Kugelgewindtrieb ist ideal bei linearen Einzelbewegungen. Als hochwirtschaftliche Komplettlösung passt der Elektrozylinder

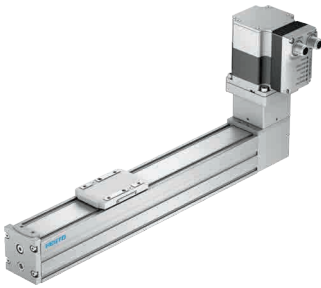
ideal bei Anwendungen wie Klemmen, Verteilen, Sortieren, Auswerfen und in Handlingsystemen als einfache Z-Achse.



### Spindelachse ELGS-BS

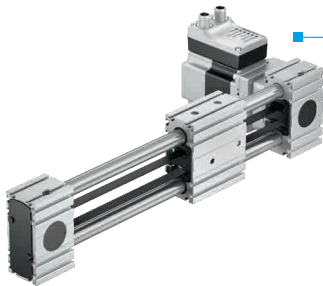
Höchst kompakte und kostengünstige Spindelachse mit präziser, belastbarer Kugelumlaufführung des Schlittens und leistungsstarkem Kugelgewindtrieb.





#### Zahnriemenachse ELGS-TB

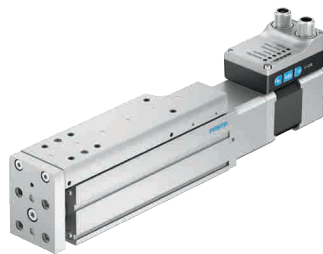
Kompakte und extrem kostengünstige Zahnriemenachse mit präziser, belastbarer Kugelumlaufführung des Schlittens und langlebigem Zahnriemen.



#### Zahnriemenachse ELGE

Die preisattraktive Zahnriemenachse mit Kugelumlaufführung bietet ein sehr gutes, ruhiges Laufverhalten und ist ideal bei sehr einfachen und wirtschaft-

lich zu lösenden Aufgaben mit vergleichsweise niedrigen Anforderungen an mechanische Belastung, Dynamik und Präzision sowie an die Umgebung.



#### Mini-Schlitten EGSS

Der leistungsstarke und belastbare EGSS mit ruhigem Spindelauflauf ist die präzise Lösung für geführte lineare Einzelbewegungen oder vertikale Z-Bewegungen.



#### Drehantrieb ERMS

Der Drehantrieb für einfache Schwenkaufgaben oder bei erhöhter mechanischer Belastung besitzt eine robuste und

präzise, spielfreie Kugellagerung des Drehtellers und nimmt damit hohe Querkräfte und Momente auf.

#### Hinweis zum Einsatz von Simplified Motion Series

- Alle Produkte verfügen über die Schutzart IP40
- Simplified Motion Series ist für End to End Bewegungen entwickelt und nicht für flexible Positionieranwendungen geeignet

## Elektrozylinder EPCE

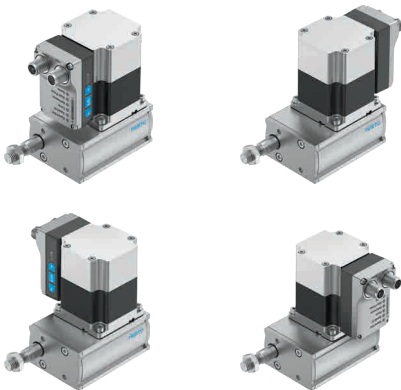


Mit dem EPCE Zylinder erweitert Festo die einzigartige Simplified Motion Series mit einer kostengünstigen Elektrozylinder-Einheit für kurze Hübe und sehr kurze Zykluszeiten bei gleichzeitig minimalen Nullhub. Durch das innovative Zahnriemen-Zylinder-Konzept ist der EPCE die perfekte Lösung für alle Anwender, die nach einem geschwindigkeits- und bauraumoptimierten elektrischen

Kurzhub-Zylinder suchen, auch als echte Alternative zu pneumatischen Lösungen. Das flexible Gesamtkonzept des EPCE bietet verschiedenste Varianten bezüglich Kolbenstangen, Montage und Kabelabgang sowie Möglichkeiten der Ansteuerung und Kommunikation, welche pneumatische Antriebe heute so nicht bieten können.

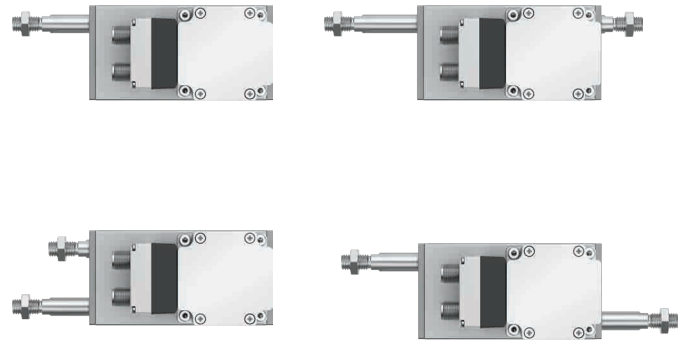
## Flexible Montage und vielfältige Anwendungsmöglichkeiten

### Integrierter Antrieb: Montageoptionen



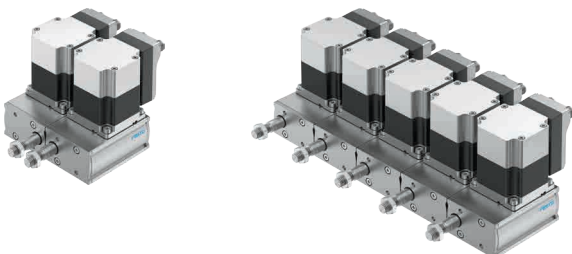
Frei wählbar: Motorausrichtung und Kabelabgang  
Flexibilität: optimierte Kabelführung in der Maschine

### Wählbare Kolbenstangenoptionen

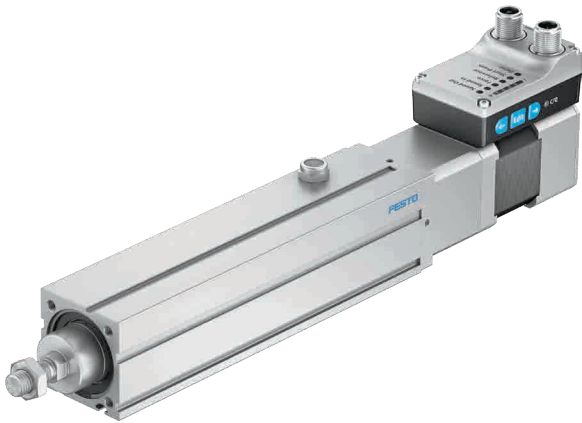


Vielfalt: unterschiedliche Varianten mit ein oder zwei Kolbenstangen  
Flexibilität: freie Kombination für unterschiedliche Aufgaben in der Maschine

### Höchste Packungsdichte mit dem EPCE



## Elektrozylinder EPCS

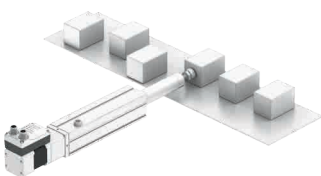


Der EPCS ist geeignet für lineare Einzelbewegungen in jeder Einbaulage und sein ruhig laufender Kugelgewindetrieb ermöglicht präzises und schnelles Bewegen. Als hochwirtschaftliche Komplettlösung passt der Elektrozylinder ideal bei Anwendungen wie Klemmen, Verteilen, Sortieren oder Auswerfen und in Handlingssystemen als einfache Z-Achse.

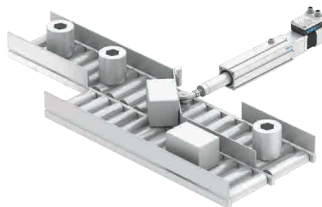
- Drei Baugrößen mit max. 500 mm Hub
- Einfache und kostengünstige Positionsabfrage mit Näherungsschalter

- Optional: gefasste Druckausgleichsluft verhindert das Eindringen von Partikeln oder Feuchtigkeit und das Austreten von Partikeln in die Umgebung
- Einzigartiges „one-size-down“ Montagesystem in Verbindung mit dem Spindel- und Zahnriemenachsen ELGS-BS/-TB.
- Der Motor kann um  $4 \times 90^\circ$  gedreht werden – jederzeit umbaubar

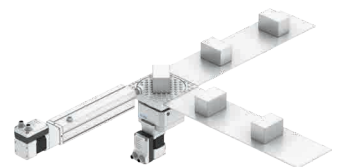
## Applikationsbeispiele EPCS



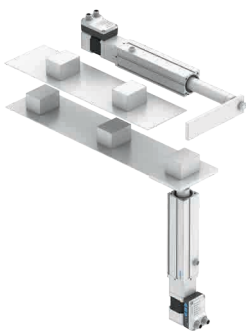
Positionieren mit dem Elektrozylinder EPCS



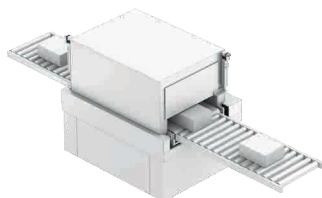
Sortieren mit dem Elektrozylinder EPCS



Transfer mit dem Elektrozylinder EPCS und Drehantrieb ERMS



Heben mit kurzem Hub durch den Elektrozylinder EPCS



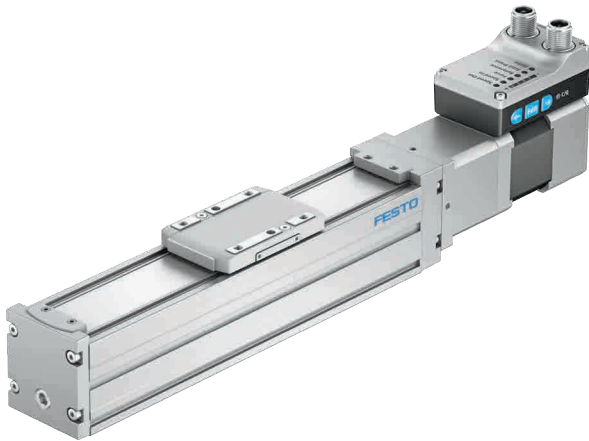
Türöffner vertikal mit dem Elektrozylinder EPCS



Türöffner horizontal, mit kurzem Hub, durch den Elektrozylinder EPCS

(Hinweis: Für eine sichere Realisierung dieser Applikation sind besondere Sicherheitsvorkehrungen zu beachten)

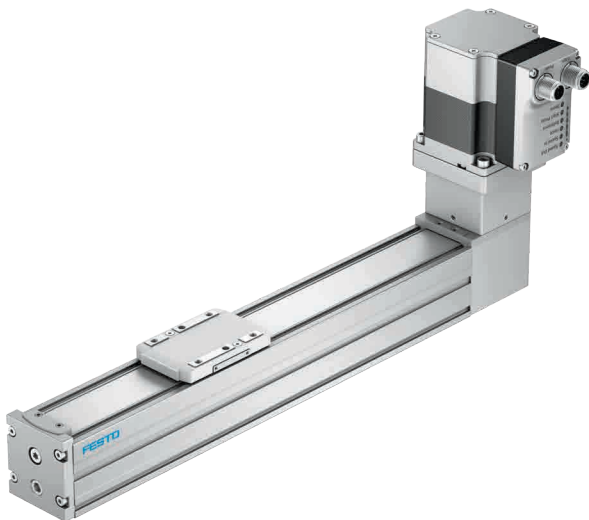
## Spindelachse ELGS-BS und Zahnriemenachse ELGS-TB



### Spindelachse ELGS-BS

Höchst kompakte und kostengünstige Spindelachse mit präziser, belastbarer Kugelumlaufführung des Schlittens und leistungsstarkem Kugelgewindetrieb.

- Drei Baugrößen für bis zu 20 kg Nutzlast auf max. 800 mm Hub



### Zahnriemenachse ELGS-TB

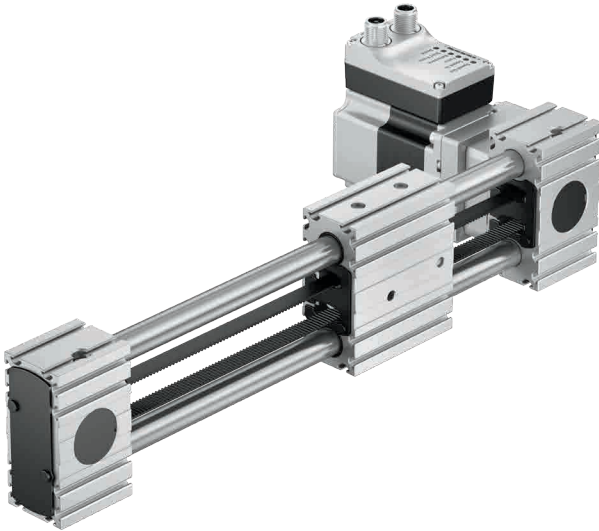
Kompakte und extrem kostengünstige Zahnriemenachse mit langlebigem Zahnriemen und präziser, belastbarer Kugelumlaufführung des Schlittens.

- Zwei Baugrößen für bis zu 1,3 m/s auf max. 2.000 mm Hub

### Gemeinsamkeiten

- Dauerhaft anliegendes Edelstahl- Abdeckband schützt innenliegende Führung und Spindel bzw. Zahnriemen
- Einzigartiges „one-size-down“ Montagesystem zur Verbindung untereinander und mit dem Mini-Schlitten EGSS
- Optional: Vakuumanschluss um die Partikelemissionen aus der Achse zu minimieren
- Der Motor kann um 4 x 90° gedreht werden – jederzeit umbaubar

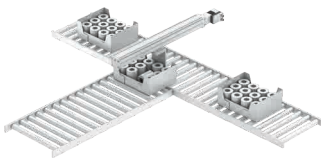
## Zahnriemenachse ELGE



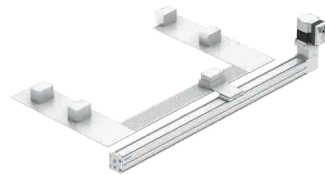
Mit ihrer Kugelumlauführung bietet die Zahnriemenachse ELGE-TB ein sehr ruhiges Laufverhalten. Als preisattraktive Komplettlösung in kostenoptimiertem Design ist sie ideal bei sehr einfachen und wirtschaftlich zu lösenden Aufgaben mit vergleichsweise niedrigen Anforderungen an mechanische Belastung, Dynamik und Präzision sowie an die Umgebung.

- Hohe Laufleistung von 5000 km
- Optionale Endlagenabfrage durch Näherungsschalter
- Der Motor kann an beiden Seiten, oben oder unten und jeweils um  $4 \times 90^\circ$  gedreht angebaut werden – jederzeit umbaubar

## Applikationsbeispiele ELGS-BS/-TB und ELGE



Sortieren mit der Spindelachse ELGS-BS



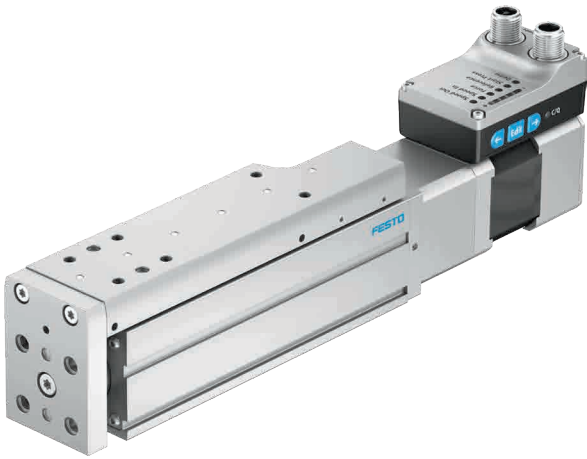
Transfer horizontal mit der Zahnriemenachse ELGS-TB



Türöffner horizontal, mit langem Hub, durch die Zahnriemenachse ELGS-TB

(Hinweis: Für eine sichere Realisierung dieser Applikation sind besondere Sicherheitsvorkehrungen zu beachten)

## Mini-Schlitten EGSS

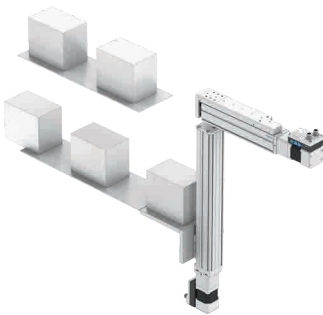


Kostengünstiger und belastbarer EGSS mit ruhigem Spindellauf für vertikale Z-Bewegungen oder geführte lineare Einzelbewegungen in jeder Einbaulage. Die innenliegende Linearführung nimmt Querkräfte auf und bietet eine sehr gute Verdrehsicherheit bei hohen Momenten.

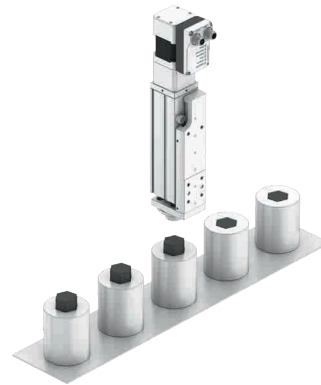
- Drei Baugrößen mit max. 200 mm Hub
- Adapterfreie Direktmontage des elektrischen Drehantriebs ERMS

- Optional: gefasste Druckausgleichsluft verhindert das Eindringen von Partikeln oder Feuchtigkeit und das Austreten von Partikeln in die Umgebung
- Einzigartiges „one-size-down“ Montagesystem in Verbindung mit ELGS-BS/-TB.
- Der Motor kann um  $4 \times 90^\circ$  gedreht werden – jederzeit umbauar

## Applikationsbeispiele EGSS



Heben mit langem Hub durch die Spindelachse ELGS-BS und mit dem Mini-Schlitten EGSS



Pressen mit dem Mini-Schlitten EGSS



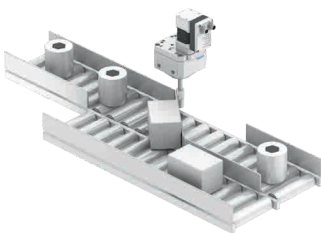
## Drehantrieb ERMS



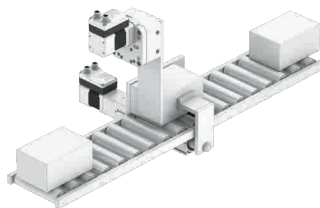
Als kostengünstiges Lösungspaket ist der Drehantrieb ERMS ideal für einfache Schwenkaufgaben, aber auch bei erhöhter mechanischer Belastung. Er besitzt eine robuste und präzise, spielfreie Kugellagerung des Drehtellers und nimmt damit Querkräfte und Momente auf.

- Zwei Baugrößen, jeweils mit Schwenkwinkel 90° und 180°
- Abgedichtete Hohlwelle als integrierte Durchführung für Leitungen oder Schläuche
- Standardisierte Befestigungsschnittstelle zur direkten Verbindung mit den elektrischen Mini-Schlitten EGSL, EGSC und EGSS.

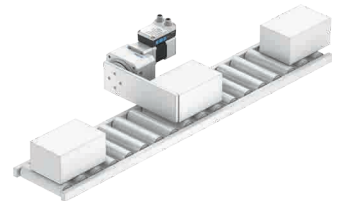
## Applikationsbeispiele ERMS



Sortieren durch umschalten (Weiche) mit dem Drehantrieb ERMS



Stoppen und Klemmen mit dem Drehantrieb ERMS



Stoppen mit dem Drehantrieb ERMS

## Der integrierte Antrieb: Anschluss und Inbetriebnahme

Simplified Motion Series wird direkt mit der Steuerung verbunden – die Ansteuerung erfolgt entweder via digitaler I/O (DIO) oder IO-Link, da beide Ansteuerungsarten standard-

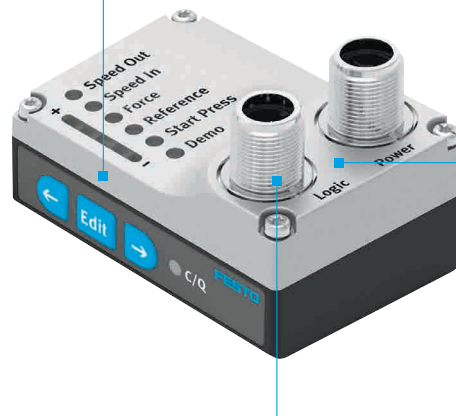
mäßig integriert sind. Die einfache Ansteuerung via digitaler I/O (DIO) ist analog zur Ansteuerung eines Pneumatik-Ventils und der alternative Anschluss via IO-Link bietet die hochflexible

Ansteuerung inklusive zusätzlicher Funktionen. Standardmäßig integriert ist die Endlagen-Rückmeldung, die in Ihrer Funktion einem üblichen Näherungsschalter entspricht. Danach erfolgt

die Inbetriebnahme einfach und schnell ohne jegliche Software, ohne Computer oder sonstiges Zubehör, da alle Parameter direkt am Antrieb manuell eingestellt werden können.

Zur Inbetriebnahme einfach alle relevanten Parameter direkt am Antrieb einstellen:

- Geschwindigkeit für die Bewegung "Out" und „In“
- Kraft des Antriebs in der Position "Out"
- Setzen der Referenz-Endlage
- Setzen der Position „Beginn kraftkontrollierte Bewegung“
- Manueller Start (analog einer Handhilfsbetätigung)

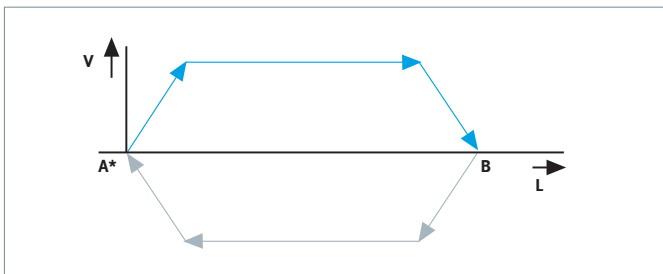


- Einfacher elektrischer Anschluss durch M12 Steckertechnik
- Power (4-polig): Spannungsversorgung für den Motor
  - Logic (8-polig): Steuerungssignal, Sensorsignal und Strom für die integrierte Elektronik

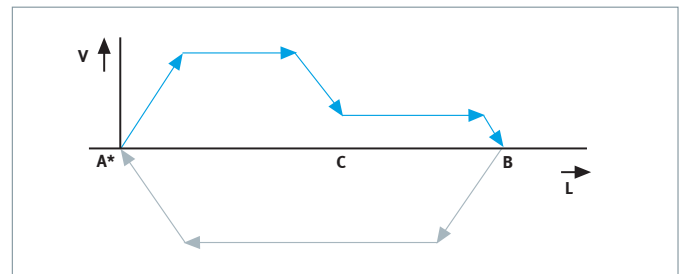
### IO-Link

Erweiterte Funktionen über IO-Link möglich: Feineinstellung der Bewegungsparameter, Kopie und Backup-Funktion zur Parameter-Übertragung, Lesefunktionen wesentlicher Prozessparameter.

## Die Funktionen von Simplified Motion Series



Grundprofil für die Bewegung zwischen zwei Endlagen: geschwindigkeitsgeregelt



Erweitertes Bewegungsprofil für die vereinfachte Press- und Klemm-Funktion: geschwindigkeits- und kraftgeregelt

- Bewegung "Out"
- Bewegung "In"
- A\* Referenz-Endlage
- B Arbeitsposition
- C Startposition "pressen"





# Produktivität

## **Höchste Produktivität ist eine Frage des Anspruchs**

Teilen Sie diese Haltung mit uns? Wir unterstützen Sie gerne auf Ihrem Weg zum Erfolg – mit vier herausragenden Eigenschaften:

- Sicherheit • Effizienz • Einfachheit • Kompetenz

Wir sind die Ingenieure der Produktivität.

Entdecken Sie neue Perspektiven für Ihr Unternehmen:

→ [www.festo.com/whyfesto](http://www.festo.com/whyfesto)