

注1：取り付けの際は強く締めすぎるとねじ部破損の恐れがありますので、締付トルクを守って下さい。
Note1 : Don't exceed the torque specifications of the screw, because a screw thread may be damaged.

【補足 / Supplement】

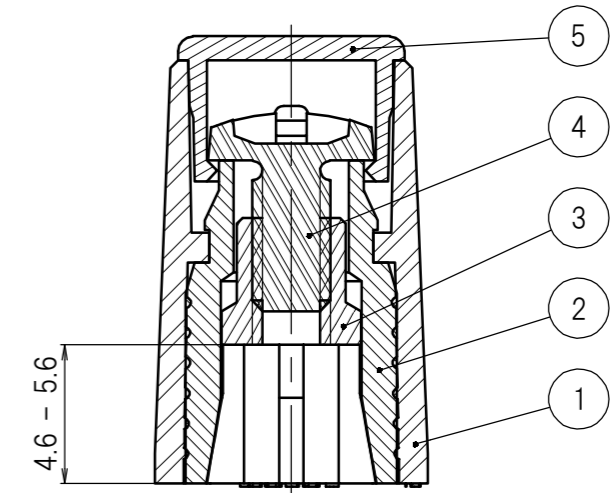
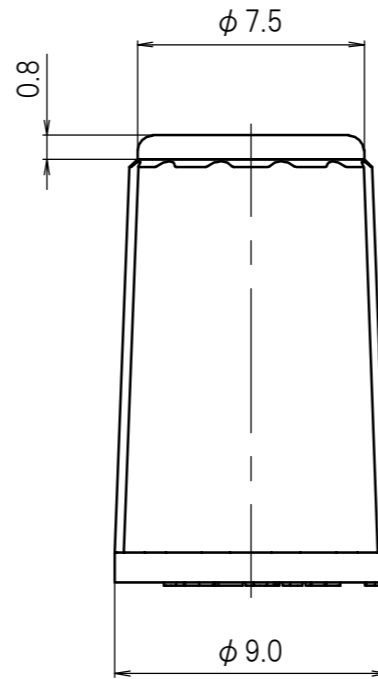
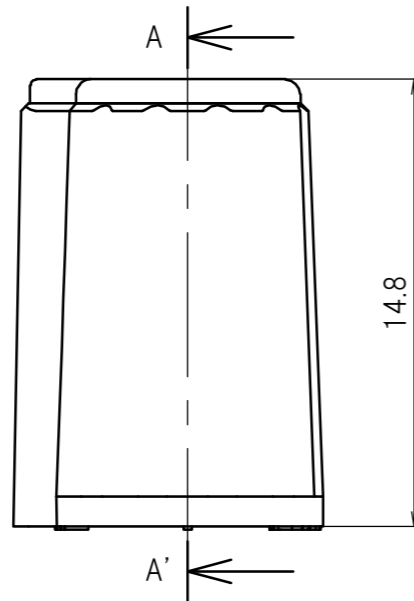
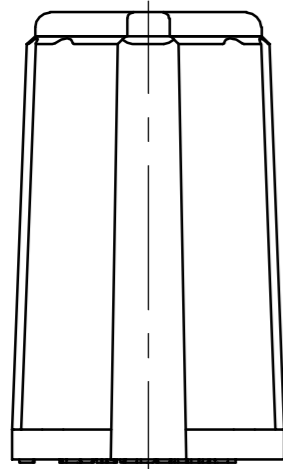
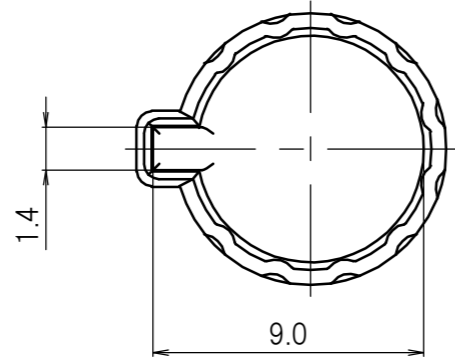
和文と英文で疑義が生じた場合、和文を優先します。

If there is any discrepancy between English and Japanese, the Japanese version should take precedence over the English one.

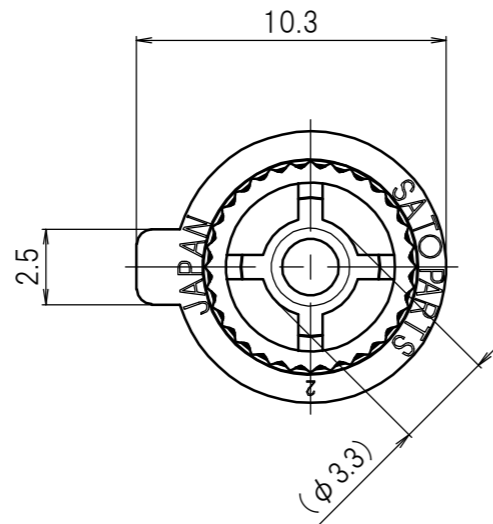
MARK 記号	DATE 日付	REVISION RECORDS 改 版 記 事	SIGN 相 当
△			
△			
△			
△			
△			

型 番 Model No.	キャップ色 Cap Color	キャップ材質 Cap Material
K-300-R	赤 Red	ナイロン6 Polyamide6
K-300-BL	青 Blue	ナイロン6 Polyamide6
K-300-Y	黄 Yellow	ナイロン6 Polyamide6
K-300-W	白 White	ナイロン6 Polyamide6
K-300-LU	蓄光 Luminous	ポリプロピレン Polypropylene

型番 - キャップ色 - キャップ材質
Model No. - Cap Color - Cap Material



A-A' SECTION



※納入時にはキャップは嵌っていません。
*At the time of delivery, the cap does not fit in.

No. 番号	PARTS NAME 部 品 名	Q'TY 個 数	MATERIAL 材 質	UL	FINISH 処 理	REMARKS 備 考
5	Cap / Color キャップ / カラー	1	Refer to above table 上表参照			
4	Screw バインドねじ M2.5×5 P0.45	1	Steel 炭素鋼		Nickel plated ニッケルめっき	
3	Inner Metal Parts インナー	1	Brass 黄銅			
2	Outer Metal Parts アウター	1	Brass 黄銅			
1	Knob / Black ノブ / 黒	1	Polyamide66 ナイロン66			

APPROVED 承認 Y.Shigeno 2015.4.8	GENERAL TOLERANCE 一般公差	NAME 名称 K-300 外観図	ISSUED 出 図
CHECKED 照 査 D.Sato 2015.4.7	UNDER 1.00 未 達	CUSTOMER カスタマー 標準品	REVISION 改 版 01
DRAWN 製 図 T.Miura 2015.4.6	1.00 ~ 4.99 ± 0.3	DRAWING No. 図面番号	
DESIGNED 設 計 T.Miura 2015.1.13	OVER 5.00 以 上	SCALE 尺 度 4:1	PAGE ページ 1/1

出図印なき図面は参考図とする
図面を複製しないこと