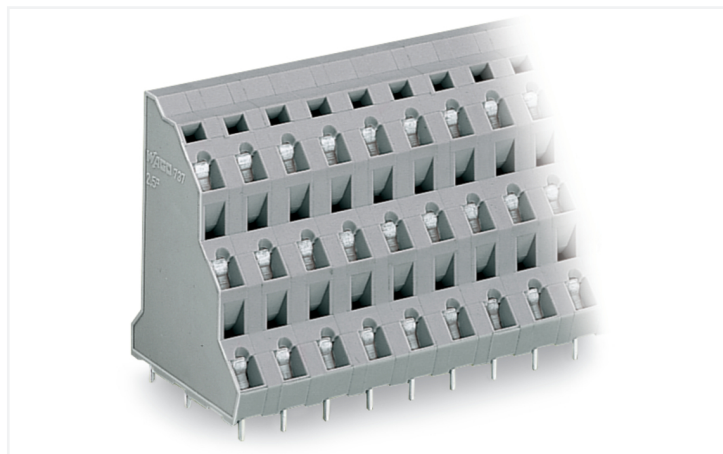


## Fiche technique | Référence: 737-502

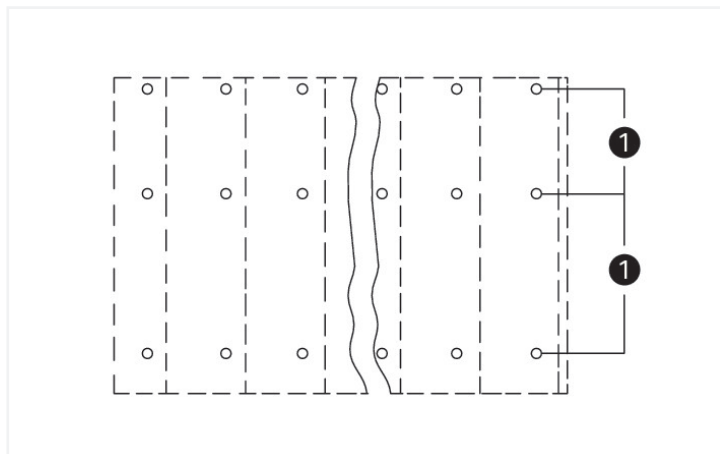
Borne pour circuits imprimés 3 étages; 2,5 mm<sup>2</sup>; Pas 7,5 mm; 6 pôles; CAGE CLAMP®; 2,50 mm<sup>2</sup>; gris

<https://www.wago.com/737-502>

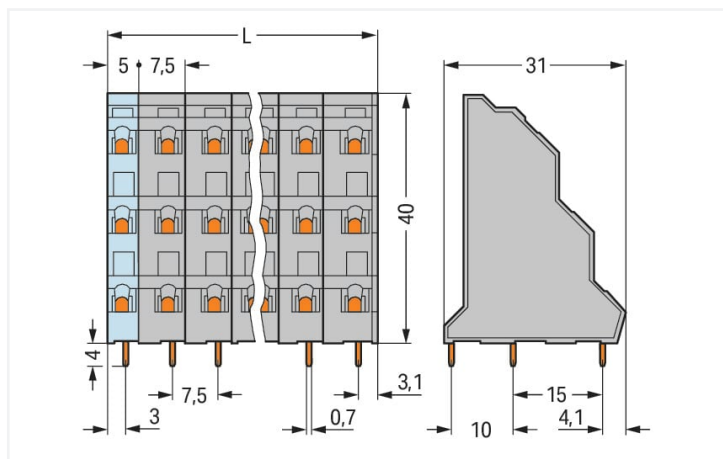


Couleur: ■ gris

Identique à la figure

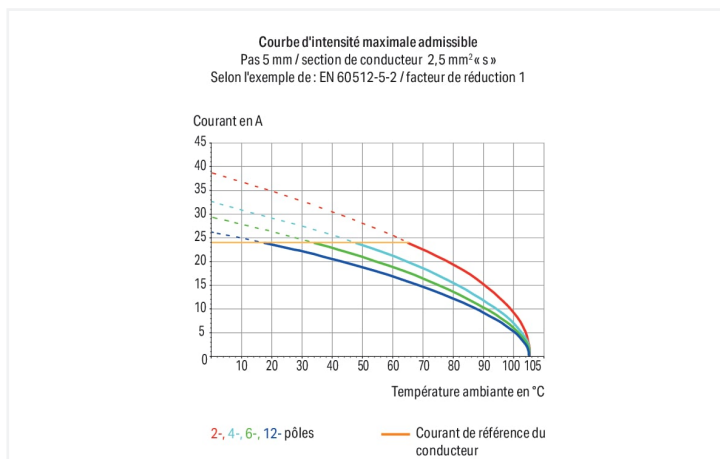


(1) Broche à souder en ligne



Dimensions en mm

$L = ((\text{nombre de pôles} / 3) - 1) \times \text{pas} + 5 \text{ mm} + 1 \text{ mm}$



### Borne pour circuits imprimés série 737 avec outil de manipulation

La borne pour circuits imprimés portant le numéro d'article 737-502, garantit un branchement facile et fiable. Avec nos bornes pour circuits imprimés, vous bénéficiez d'un système de connexion universel qui peut être utilisé de manière polyvalente : en tant que connecteur pour circuits imprimés, en tant que connexion passante, en tant que connexion volante pour différents types de montage, ou en tant que connecteur de bornes sur rail enfichables. Le courant et la tension nominaux sont des critères essentiels lors du choix de bornes pour circuits imprimés : ils fournissent des informations sur les domaines d'application possibles et les utilisations prévues. Pour ce produit, la tension nominale est de 630 V et le courant nominal de 21 A – ce qui le rend aussi adapté aux dispositifs friands en énergie. Une longueur de dénudage de 5 à 6 mm est nécessaire pour le raccordement du conducteur de cette borne pour circuits imprimés. Ce produit utilise la technologie CAGE CLAMP®. La connexion universelle CAGE CLAMP® sûre et sans entretien permet de connecter tous types de conducteurs avec une cage à ressort, sans traitement préalable des conducteurs. Il n'est donc plus nécessaire de sertir des embouts d'extrémité. Les dimensions sont 13,5 x 44 x 31 mm en largeur x hauteur x profondeur. Selon le type de câble, cette borne pour circuits imprimés est adaptée aux sections de conducteur allant de 0,08 mm<sup>2</sup> à 2,5 mm<sup>2</sup>. Le crochet d'accroche est fait en un ressort en acier Chrome-Nickel (CrNi), le boîtier gris en Polyamide (PA66) garantit l'isolation et les contacts sont constitués en cuivre électrolytique (Cu). De l'Étain a été employé pour la surface des contacts. Un outil de manipulation permet d'actionner ces bornes pour circuits imprimés. Les bornes pour circuits imprimés sont soudées par procédé THT. Le câble est inséré en angle de 45 ° par rapport à la surface. Les broches de soudage ont des dimensions de 0,7 x 0,7 mm, ainsi qu'une longueur de 4 mm, et sont disposées en série dans la borne. Il y a une goupille de soudage par potentiel.



Remarques	
Variantes pour Ex i :	Impression directe D'autres variantes peuvent être demandées au service commercial de WAGO ou, si nécessaire, configurées sur <a href="https://configurator.wago.com">https://configurator.wago.com</a> . autres nombres de pôles Autres couleurs Borniers de couleurs panachées

Données électriques			
Ratings		entre les modules	
Données de référence selon	IEC/EN 60664-1	IEC/EN 60664-1	IEC/EN 60664-1
Overvoltage category	III	III	II
Pollution degree	3	2	2
Tension de référence	400 V	630 V	1000 V
Tension assignée de tenue aux chocs	6 kV	6 kV	6 kV
Courant de référence	21 A	21 A	21 A

Ratings		entre les étages	
Données de référence selon	IEC/EN 60664-1	IEC/EN 60664-1	IEC/EN 60664-1
Overvoltage category	III	III	II
Pollution degree	3	2	2
Tension de référence	320 V	320 V	630 V
Tension assignée de tenue aux chocs	4 kV	4 kV	4 kV
Courant de référence	21 A	21 A	21 A

Données d'approbation selon		UL 1059	
Use group	B	C	D
Tension de référence	300 V	-	300 V
Courant de référence	10 A	-	10 A

Données d'approbation selon		CSA	
Use group	B	C	D
Tension de référence	300 V	-	300 V
Courant de référence	10 A	-	10 A

Données de raccordement	
Points de serrage	6
Nombre total des potentiels	6
Nombre de types de connexion	1
nombre des niveaux	3

Connexion 1	
Technique de connexion	CAGE CLAMP®
Type d'actionnement	Outil de manipulation
Conducteur rigide	0,08 ... 2,5 mm² / 28 ... 12 AWG
Conducteur souple	0,08 ... 2,5 mm² / 28 ... 12 AWG
Conducteurs souples ; avec embout d'extrémité isolé	0,25 ... 1,5 mm²
Conducteurs souples ; avec embout d'extrémité sans isolation plastique	0,25 ... 2,5 mm²
Remarque (Section de conducteur)	12 AWG : THHN, THWN
Longueur de dénudage	5 ... 6 mm / 0.2 ... 0.24 inch
Axe du conducteur au circuit imprimé	45 °
Nombre de pôles	6

Données géométriques	
Pas	7,5 mm / 0.295 inch
Largeur	13,5 mm / 0.531 inch
Hauteur	44 mm / 1.732 inch
Hauteur utile	40 mm / 1.575 inch
Profondeur	31 mm / 1.22 inch
Longueur de la broche à souder	4 mm
Dimensions broche à souder	0,7 x 0,7 mm
Diamètre de perçage avec tolérance	1,3 <sup>(+0,1)</sup> mm



Contacts circuits imprimés		
Contacts circuits imprimés		THT
Affectation broche à souder		en ligne dans la borne
Nombre de broches à souder par potentiel		1

Données du matériau		
Remarque Données du matériau		<a href="#">Vous trouverez ici des informations sur les spécifications de matériel</a>
Couleur		gris
Groupe du matériau isolant		I
Matière isolante Boîtier principal		Polyamide (PA66)
Classe d'inflammabilité selon UL94		V0
Matériau des ressorts de serrage		Ressort en acier Chrome-Nickel (CrNi)
Matériau du contact		Cuivre électrolytique (E <sub>cu</sub> )
Surface du contact		Étain
Charge calorifique		0,159 MJ
Poids		9,6 g

Conditions d'environnement		
Plage de températures limites		-60 ... +105 °C

Données commerciales		
Product Group		4 (brns circts impr et brns traversantes)
eCl@ss 10.0		27-44-04-01
eCl@ss 9.0		27-44-04-01
ETIM 9.0		EC002643
ETIM 8.0		EC002643
Unité d'emb. (SUE)		76 pce(s)
Type d'emballage		Carton
Pays d'origine		PL
GTIN		4045454018542
Numéro du tarif douanier		85369010000

Conformité environnementale du produit		
État de conformité RoHS		Compliant, No Exemption

Approbations / certificats		
Homologations générales		Déclarations de conformité et de fabricant



Homologation	Norme	Nom du certificat
CCA DEKRA Certification B.V.	EN 60947	NTR NL-7960
CCA DEKRA Certification B.V.	EN 60947-7-4	2169331.28
CSA DEKRA Certification B.V.	C22.2 No. 158	70049157
UR Underwriters Laboratories Inc.	UL 1059	E45172

Homologation	Norme	Nom du certificat
EU-Declaration of Conformity WAGO GmbH & Co. KG	-	-
UK-Declaration of Conformity WAGO GmbH & Co. KG	-	-



Homologations pour le secteur marine



Homologation	Norme	Nom du certificat
ABS American Bureau of Ship- ping	-	19-HG1869876-PDA
BV Bureau Veritas S.A.	IEC 60998	11915/D0 BV
DNV DNV GL SE	-	TAE000016Z

Téléchargements

Conformité environnementale du produit

Recherche de conformité	
Environmental Product Compliance 737-502	<a href="#">↓</a>

Documentation

Informations complémentaires			
Technical Section	03.04.2019	pdf 2027.26 KB	<a href="#">↓</a>
Gebrückte Klemmen- leisten für Leiterplatten		pdf 303.71 KB	<a href="#">↓</a>

Données CAD/CAE

Données CAD
2D/3D Models 737-502

Données CAE
EPLAN Data Portal 737-502
ZUKEN Portal 737-502

PCB Design
Symbol and Footprint via SamacSys 737-502
Symbol and Footprint via Ultra Librarian 737-502

## 1 Produits correspondants

### 1.1 Accessoires en option

#### 1.1.2 Outil

##### 1.1.2.1 Outil de manipulation

**Réf.: 210-658**

Outil de manipulation; Lame 3,5 x 0,5 mm; avec tige partiellement isolée; Coudé; court; multicolore

**Réf.: 210-657**

Outil de manipulation; Lame 3,5 x 0,5 mm; avec tige partiellement isolée; court; multicolore

**Réf.: 210-720**

Outil de manipulation; Lame 3,5 x 0,5 mm; avec tige partiellement isolée; multicolore

### 1.1.3 Repérage

#### 1.1.3.1 Bande de repérage

**Réf.: 210-332/750-020**

Bandes de marquage; en feuilles DIN A4; avec impression; 1-20 (80x); Largeur inter-lignes 3 mm; longueur de bande 182 mm; Impression horizontale; autocollant; blanc

### 1.1.4 Tester et mesurer

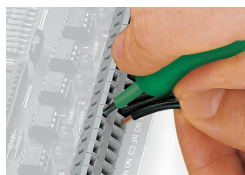
#### 1.1.4.1 Accessoire de test

**Réf.: 231-456**

Module de fiche de contrôle avec languette de contact; pour séries 736/737; Pas 7,5 mm / 0.295 in; 2,50 mm²; gris

## Indications de manipulation

### Raccorder le conducteur



Raccordement des conducteurs avec un outil de manipulation (largeur de lame 3,5 mm)

Manipulation et introduction du conducteur du même côté.

## Montage



Moins grand besoin de place car encombrement extrêmement réduit  
Barrette à bornes à deux étages – Série 736



**Exemple de combinaison**  
Barrettes à bornes à deux (série 736) et à trois étages (série 737) sur demande



**Exemple de combinaison**  
Barrettes à bornes à deux (série 736) et à trois étages (série 737) sur demande

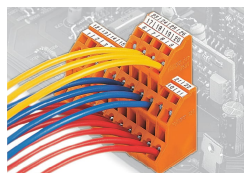


**Exemple de combinaison**  
Barrettes à bornes à deux (série 737) et à quatre étages (série 738) sur demande

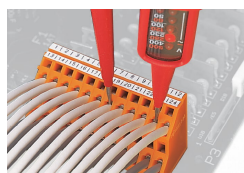


**Exemple de combinaison**  
Barrettes à bornes à deux (série 737) et à quatre étages (série 738) sur demande

## Repérage



## Tester



Tester par contact direct sur la surface de contact au-dessus du conducteur