

# 操作器

61-  
1300.0

分销方  
Rs-online



<https://rs-online.eao.com/component/61-1300.0...>

您的产品:

---



## 61-1300.0 操作器

### 安装

安装类型: 面板安装

### 操作

灯罩发光: 发光

### 机械特性

开关动作: 自锁或自复位

机械寿命: >15 000次交配周期, 1 百万次自锁, 2 百万次自复位

操作力: 3 ... 5 N 速动开关元件, 3.5 ... 11 N 慢动开关元件

操作行程: 3 mm

拧紧力矩: 最大 0.5 Nm

重量: 0.004 kg

### 环境条件

IP保护: IP40后部, 符合EN IEC 60529, 正面为IP67, 符合EN IEC 60529

工作温度: - 25 °C ... + 55 °C

储存温度: - 40 °C ... + 85 °C

### 证书

REACH: REACH compliant

RoHS: RoHS compliant

## 其他

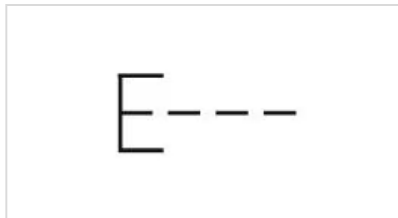
简述: 操作器, 发光, 自锁或自复位

外壳颜色: 黑色

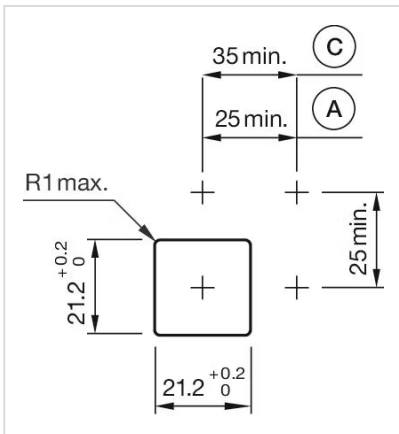
外壳材质: 塑料, 符合 UL 94 V0, 阻燃

产品属性: 可从自复位动作转换为自锁动作

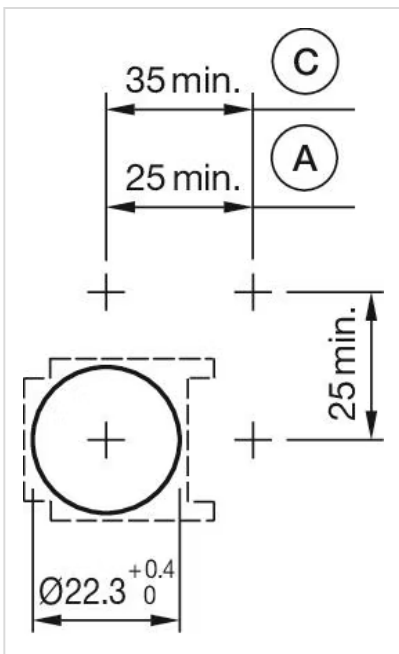
接线图:



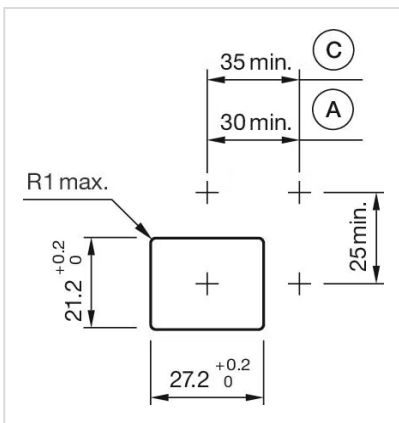
安装开孔:



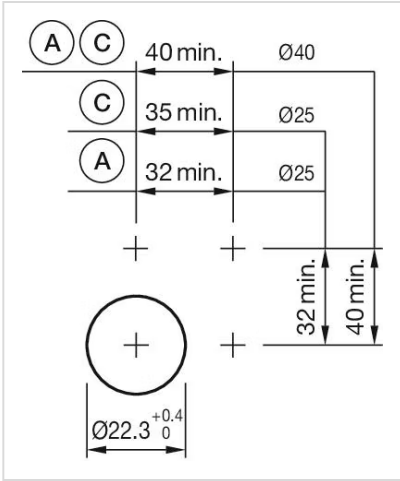
A = 焊接/插入式端子 2.8 mm x 0.5 mm  
C = 螺钉端子



A = 焊接/插入式端子 2.8 mm x 0.5 mm  
C = 螺钉端子

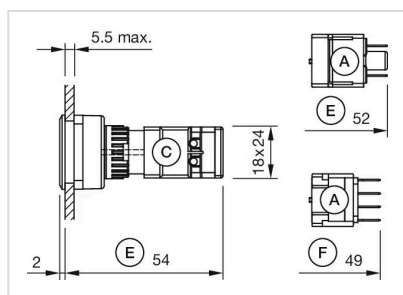


A = 焊接/插入式端子 2.8 mm x 0.5 mm  
C = 螺钉端子

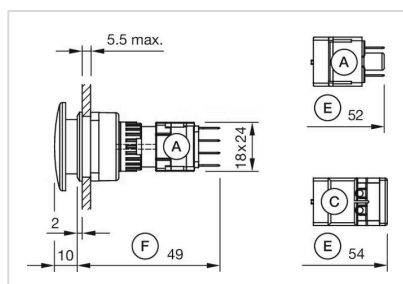


A = 焊接/插入式端子 2.8 mm x 0.5 mm  
 B = 焊接端子  
 C = 螺钉端子

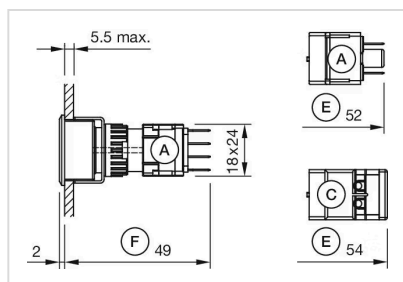
外形尺寸:



A = 插入式端子 2.8 mm x 0.5 mm  
 C = 螺钉端子  
 E = 慢速开关元件  
 F = 快动开关元件



A = 插入式端子 2.8 mm x 0.5 mm  
 C = 螺钉端子  
 E = 慢速开关元件  
 F = 快动开关元件



A = 插入式端子 2.8 mm x 0.5 mm  
 C = 螺钉端子  
 E = 慢速开关元件  
 F = 快动开关元件