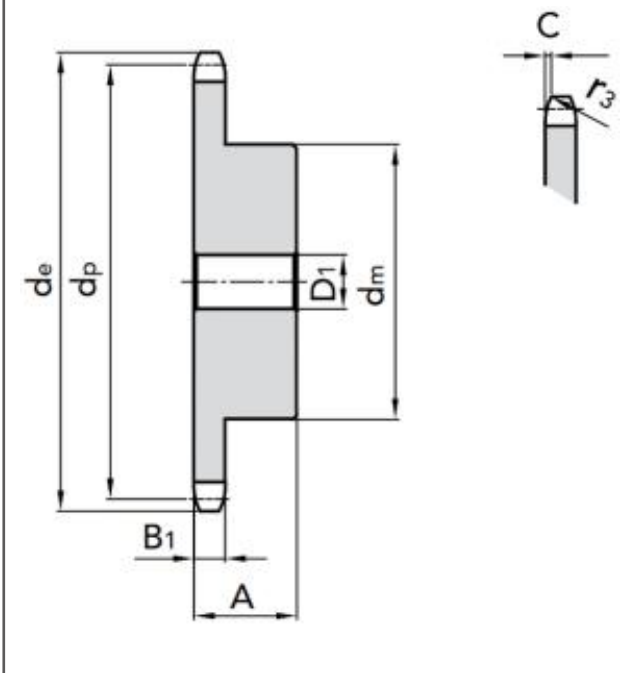


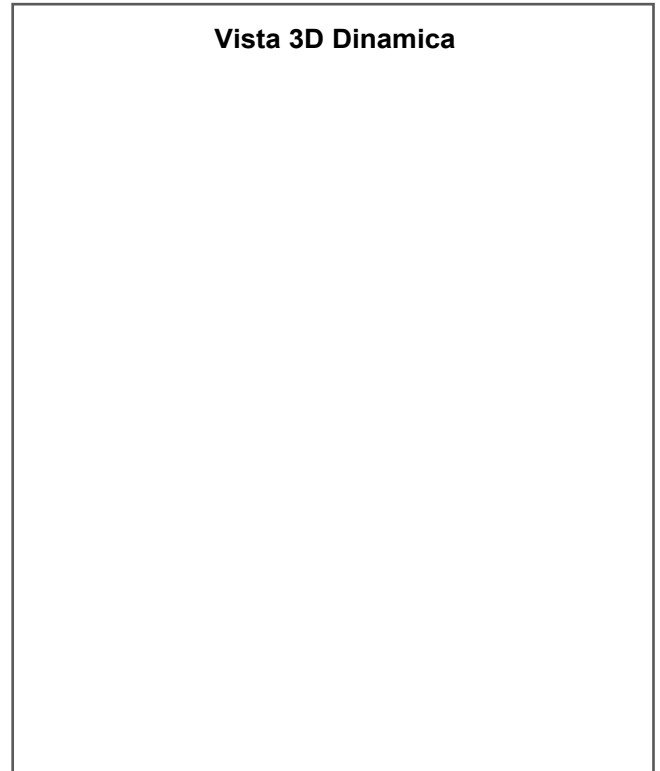
10138021

1in_1_2_x_1in - Pignoni catena ISO

Disegno Tecnico 2D



Vista 3D Dinamica



Specifiche Tecniche

Numero di denti (T)	21
de (DE) mm	270.60
dp (DP) mm	255.65
Numero di parte (CODE)	10138021
dm (DM) mm	150
D1 (D1) mm	25
A (A) mm	60
Raggio del dente r3 (R3) mm	38
Larghezza del raggio C (C) mm	4
Larghezza dente pignoni B1 (B1) mm	24.1
Peso (WEIGHT) kg	13.35
Material (MAT)	ACCIAIO C45