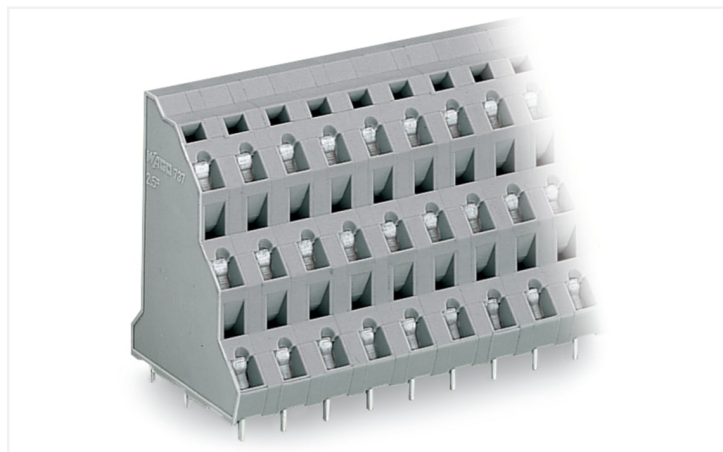


Fiche technique | Référence: 737-503

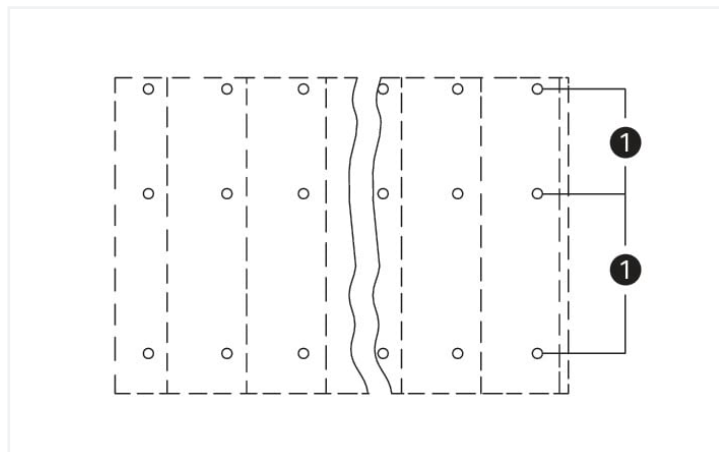
Borne pour circuits imprimés 3 étages; 2,5 mm²; Pas 7,5 mm; 9 pôles; CAGE CLAMP®; 2,50 mm²; gris

<https://www.wago.com/737-503>

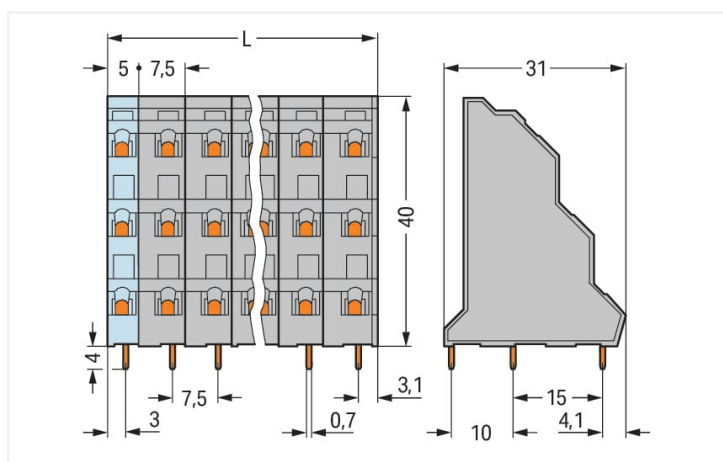


Couleur: ■ gris

Identique à la figure

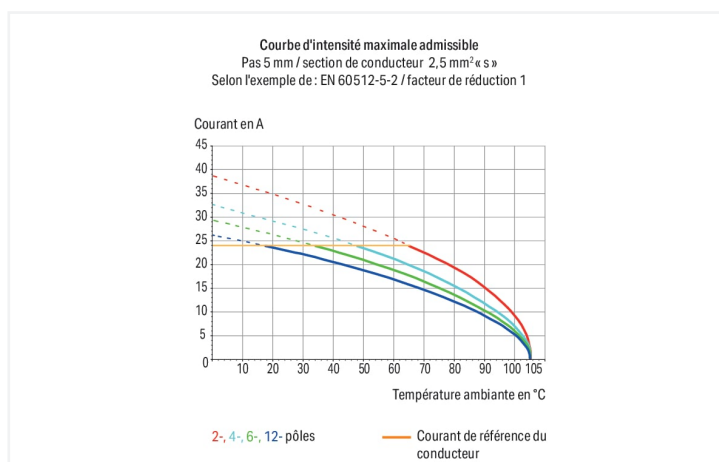


(1) Broche à souder en ligne



Dimensions en mm

$L = ((\text{nombre de pôles} / 3) - 1) \times \text{pas} + 5 \text{ mm} + 1 \text{ mm}$



Borne pour circuits imprimés série 737 avec dimensions de la goupille de soudage 0,7 x 0,7 mm

La borne pour circuits imprimés au numéro d'article 737-503, assure un branchement rapide et fiable. Avec nos bornes pour circuits imprimés, vous bénéficiez d'un système de connexion complet qui peut être utilisé de manière polyvalente : en tant que connecteur pour circuits imprimés, en tant que connexion passante, en tant que connexion volante pour différents types de montage, ou en tant que connecteur de bornes sur rail enfichables. Ces bornes pour circuits imprimés à la tension nominale de 630 V sont adaptées à des courants électriques allant jusqu'à 21 A. Le produit convient donc également aux dispositifs à la consommation importante. Pour le raccordement du conducteur, cette borne pour circuits imprimés nécessite des longueurs de dénudage entre 5 et 6 mm. Cet article utilise la technologie CAGE CLAMP®. La connexion universelle, aujourd'hui connue sous le nom de CAGE CLAMP®, représente la norme industrielle en matière de connexion électrique et de technologie de raccordement. Les dimensions sont de largeur x hauteur x profondeur 21 x 44 x 31 mm. Cette borne pour circuits imprimés est adaptée aux sections de conducteur de 0,08 mm² à 2,5 mm² en fonction du type de câble. Les contacts sont constitués en cuivre électrolytique (Cu), le boîtier gris en Polyamide (PA66) assure l'isolation et le crochet d'accroche est fait en un ressort en acier Chrome-Nickel (CrNi). La surface des contacts est constituée d'Étain. Ces bornes pour circuits imprimés sont actionnées par un outil de manipulation. Le soudage des bornes pour circuits imprimés se fait par procédé THT. Le conducteur est inséré à un angle de 45 ° par rapport à la surface. Les broches à souder, mesurant 0,7 x 0,7 mm et d'une longueur de 4 mm, sont placées en série dans la borne. Il y a une goupille de soudage par potentiel.



Remarques	
Variantes pour Ex i :	Impression directe D'autres variantes peuvent être demandées au service commercial de WAGO ou, si nécessaire, configurées sur https://configurator.wago.com . autres nombres de pôles Autres couleurs Borniers de couleurs panachées

Données électriques

Ratings entre les modules				Ratings entre les étages			
Données de référence selon	IEC/EN 60664-1	IEC/EN 60664-1	IEC/EN 60664-1	Données de référence selon	IEC/EN 60664-1	IEC/EN 60664-1	IEC/EN 60664-1
Overvoltage category	III	III	II	Overvoltage category	III	III	II
Pollution degree	3	2	2	Pollution degree	3	2	2
Tension de référence	400 V	630 V	1000 V	Tension de référence	320 V	320 V	630 V
Tension assignée de tenue aux chocs	6 kV	6 kV	6 kV	Tension assignée de tenue aux chocs	4 kV	4 kV	4 kV
Courant de référence	21 A	21 A	21 A	Courant de référence	21 A	21 A	21 A

Données d'approbation selon UL 1059				Données d'approbation selon CSA			
Use group	B	C	D	Use group	B	C	D
Tension de référence	300 V	-	300 V	Tension de référence	300 V	-	300 V
Courant de référence	10 A	-	10 A	Courant de référence	10 A	-	10 A

Données de raccordement

Points de serrage	9	Connexion 1	
Nombre total des potentiels	9	Technique de connexion	CAGE CLAMP®
Nombre de types de connexion	1	Type d'actionnement	Outil de manipulation
nombre des niveaux	3	Conducteur rigide	0,08 ... 2,5 mm² / 28 ... 12 AWG
		Conducteur souple	0,08 ... 2,5 mm² / 28 ... 12 AWG
		Conducteurs souples ; avec embout d'extrémité isolé	0,25 ... 1,5 mm²
		Conducteurs souples ; avec embout d'extrémité sans isolation plastique	0,25 ... 2,5 mm²
		Remarque (Section de conducteur)	12 AWG : THHN, THWN
		Longueur de dénudage	5 ... 6 mm / 0.2 ... 0.24 inch
		Axe du conducteur au circuit imprimé	45 °
		Nombre de pôles	9

Données géométriques

Pas	7,5 mm / 0.295 inch
Largeur	21 mm / 0.827 inch
Hauteur	44 mm / 1.732 inch
Hauteur utile	40 mm / 1.575 inch
Profondeur	31 mm / 1.22 inch
Longueur de la broche à souder	4 mm
Dimensions broche à souder	0,7 x 0,7 mm
Diamètre de perçage avec tolérance	1,3 (+0,1) mm



Contacts circuits imprimés		
Contacts circuits imprimés	THT	
Affectation broche à souder	en ligne dans la borne	
Nombre de broches à souder par potentiel	1	

Données du matériau		
Remarque Données du matériau	Vous trouverez ici des informations sur les spécifications de matériel	
Couleur	gris	
Groupe du matériau isolant	I	
Matière isolante Boîtier principal	Polyamide (PA66)	
Classe d'inflammabilité selon UL94	V0	
Matériau des ressorts de serrage	Ressort en acier Chrome-Nickel (CrNi)	
Matériau du contact	Cuivre électrolytique (E _{cu})	
Surface du contact	Étain	
Charge calorifique	0,237 MJ	
Poids	14,3 g	

Conditions d'environnement		
Plage de températures limites	-60 ... +105 °C	

Données commerciales		
Product Group	4 (brns circts impr et brns traversantes)	
eCl@ss 10.0	27-44-04-01	
eCl@ss 9.0	27-44-04-01	
ETIM 9.0	EC002643	
ETIM 8.0	EC002643	
Unité d'emb. (SUE)	48 pce(s)	
Type d'emballage	Carton	
Pays d'origine	PL	
GTIN	4045454022440	
Numéro du tarif douanier	85369010000	

Conformité environnementale du produit		
État de conformité RoHS	Compliant, No Exemption	

Approbations / certificats

Homologations générales			Déclarations de conformité et de fabricant		
			Homologation	Norme	Nom du certificat
CCA DEKRA Certification B.V.	EN 60947	NTR NL-7960	EU-Declaration of Confor- mity WAGO GmbH & Co. KG	-	-
CCA DEKRA Certification B.V.	EN 60947-7-4	2169331.28	UK-Declaration of Confor- mity WAGO GmbH & Co. KG	-	-
CSA DEKRA Certification B.V.	C22.2 No. 158	70049157			
UR Underwriters Laboratories Inc.	UL 1059	E45172			



Homologations pour le secteur marine



Homologation	Norme	Nom du certificat
ABS American Bureau of Ship- ping	-	19-HG1869876-PDA
BV Bureau Veritas S.A.	IEC 60998	11915/D0 BV
DNV DNV GL SE	-	TAE000016Z

Téléchargements

Conformité environnementale du produit

Recherche de conformité	
Environmental Product Compliance 737-503	↓

Documentation

Informations complémentaires			
Technical Section	03.04.2019	pdf 2027.26 KB	↓
Gebrückte Klemmen- leisten für Leiterplatten		pdf 303.71 KB	↓

Données CAD/CAE

Données CAD
2D/3D Models 737-503

Données CAE
EPLAN Data Portal 737-503
ZUKEN Portal 737-503

PCB Design
Symbol and Footprint via SamacSys 737-503
Symbol and Footprint via Ultra Librarian 737-503

1 Produits correspondants

1.1 Accessoires en option

1.1.2 Outil

1.1.2.1 Outil de manipulation

**Réf.: 210-658**

Outil de manipulation; lame 3,5 x 0,5 mm; avec tige partiellement isolée; Coudé; court; multicolore

**Réf.: 210-657**

Outil de manipulation; lame 3,5 x 0,5 mm; avec tige partiellement isolée; court; multicolore

**Réf.: 210-720**

Outil de manipulation; lame 3,5 x 0,5 mm; avec tige partiellement isolée; multicolore

1.1.3 Repérage

1.1.3.1 Bande de repérage

**Réf.: 210-332/750-020**

Bandes de marquage; en feuilles DIN A4; avec impression; 1-20 (80x); Largeur inter-lignes 3 mm; longueur de bande 182 mm; Impression horizontale; autocollant; blanc

1.1.4 Tester et mesurer

1.1.4.1 Accessoire de test

**Réf.: 231-456**

Module de fiche de contrôle avec languette de contact; pour séries 736/737; Pas 7,5 mm / 0.295 in; 2,50 mm²; gris

Indications de manipulation

Raccorder le conducteur



Raccordement des conducteurs avec un outil de manipulation (largeur de lame 3,5 mm)

Manipulation et introduction du conducteur du même côté.

Montage



Moins grand besoin de place car encombrement extrêmement réduit
Barrette à bornes à deux étages – Série 736



Exemple de combinaison
Barrettes à bornes à deux (série 736) et à trois étages (série 737) sur demande



Exemple de combinaison
Barrettes à bornes à deux (série 736) et à trois étages (série 737) sur demande

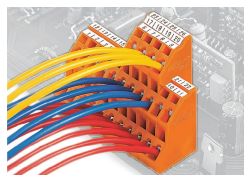


Exemple de combinaison
Barrettes à bornes à deux (série 737) et à quatre étages (série 738) sur demande

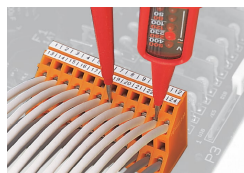


Exemple de combinaison
Barrettes à bornes à deux (série 737) et à quatre étages (série 738) sur demande

Repérage



Tester



Tester par contact direct sur la surface de contact au-dessus du conducteur