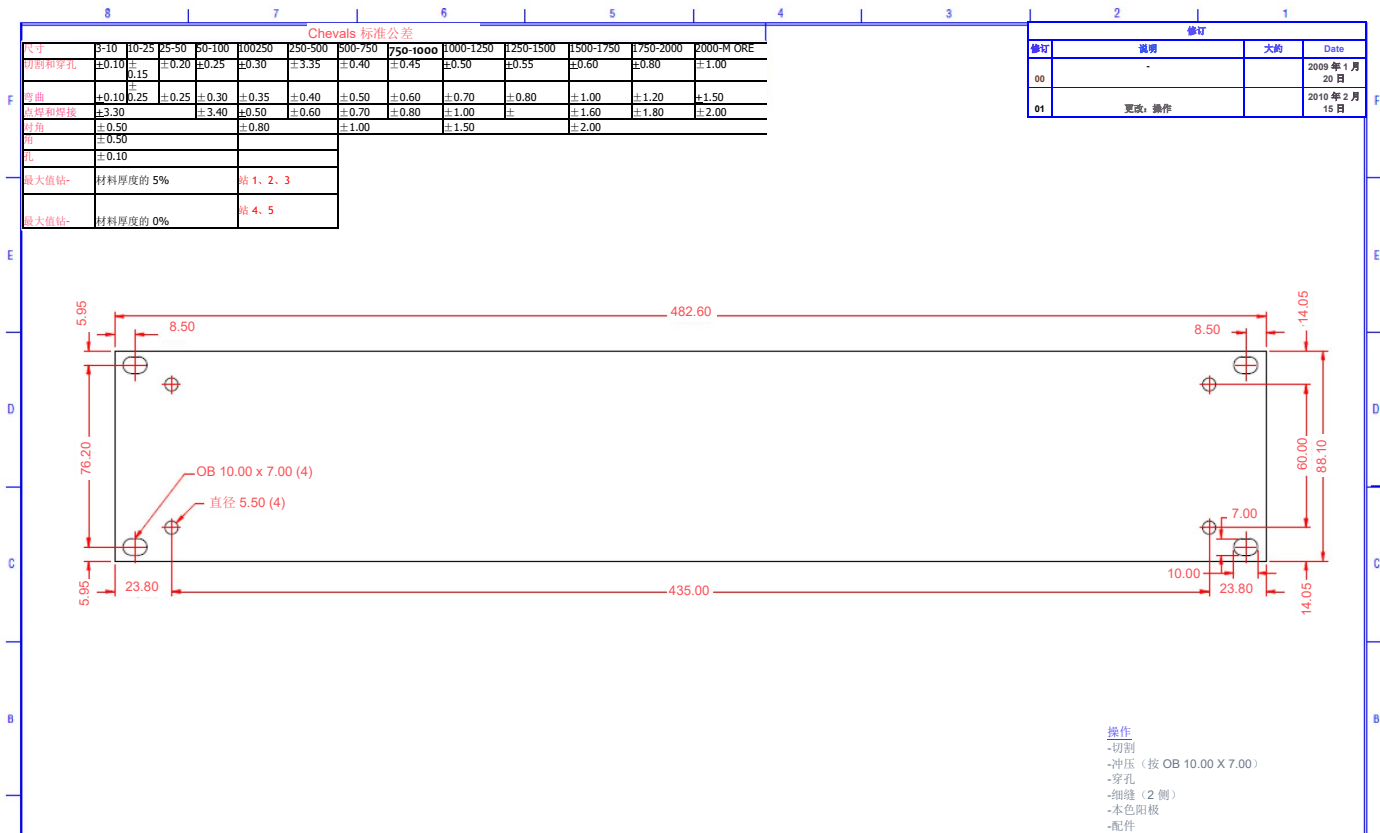




数据表

通风大负荷机架箱，2U，88 x 483 x 466mm

RS 库存号 665-7633



注意: 必须进行防锈处理。生产过程项目将符合 RoHS 标准。包括所有硬件。

第三角投影 	绘制 P.PHUSIT	日期 2009年1月20日	材料			
	检查 1	Date	铝制, 1100 3.00 mm			
	检查 2	Date	K.-	比例	单位	数量
	程序: Solid Edge V.19		V.-		MM	1

请勿缩放绘图